

# DIGITUS Stationär CAT 6A, klass EA patchpanel, skärmad, svart

DN-91612SD-EA  
EAN 4016032315063



## Desktop CAT 6A, patch panel, shielded Class EA, 12-port RJ45, 8P8C, LSA

De stationära patchpanelerna från DIGITUS® är den perfekta lösningen för SoHo-applikationer (Smart Office Home Office) De helt skärmda RJ45-uttagen ger optimalt stöd för dina kablar med bästa möjliga prestanda.

### Användning i SOHO-applikationer

- Överföringsegenskaper: Kategori 6A, klass EA
- Applikationsområden: Upp till 500 MHz, 10GBase-T
- Standarder: ISO/IEC 11801 2nd Ed., EN 50173-1, EIA/TIA 568-C, 802.3af, 802.3at PoE+
- Allmänna egenskaper:
- Lämplig för ytmonterade installationer
- RJ45-uttag, 8P8C
- Kabelinstallation via LSA-strips, färgkodade i enlighet med EIA/TIA 568 A & B
- Kabelfixering med hjälp av snabbblås
- Central jordanslutning
- 360° skärm som kontakter
- Mekaniska egenskaper:
- Material i höljet: 1,5 mm galvaniserat, kallvalsat stål enligt EN1.4301, UNS S30400, AISI 304 och LMSAD110
- Material RJ45-uttag: ABS UL 94V-0
- Kontakt RJ45-uttag: Förnicklad fosforbrons, 0,5 µ guldpläterad kontakt

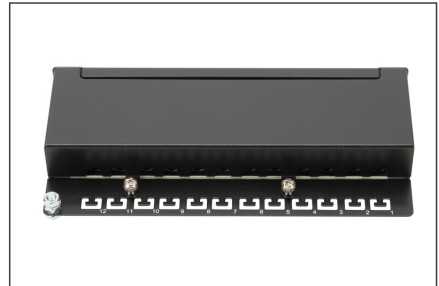
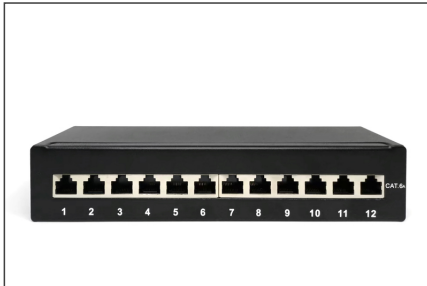
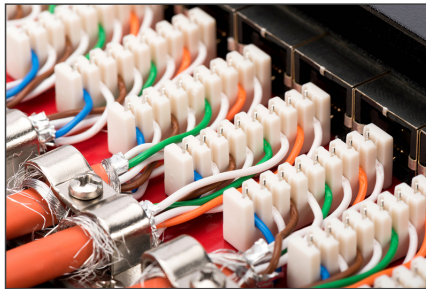
- RJ-45 skärmning: Förnicklad brons
- LSA-skärklämma: Krone LSA+, UL 94V-2, galvaniserad fosforbrons
- Jordningsledning: ingår inte i leveransomfattningen
- Kretskort: FR4, UL 94V-0
- Fysikaliska egenskaper:
- Instickskraft: max 30 N (IEC 60603-7-5)
- Dragbelastning: 7,7 kg mellan uttag och kontakt
- Drifttemperatur: -20° C till +70 °C (ISO/IEC 11801, EN 50173-1, ANSI/TIA/EIA 568 C)
- Matingcykel för hylsa: > 750 enligt ISO/IEC 11801, IEC 60603-7-5
- Terminal: > 200 enligt ISO/IEC 11801, IEC 60603-7-5
- Ledaracceptans: 22-26 AWG solida och fåtrådiga ledare
- Isolationsresistans: > 500 MOhm
- Kontaktmotstånd: < 20 milliOhm
- Dielektrisk hållfasthet: 1000 VDC (kontakt/kontakt), 1500 VDC (kontakt/jord)
- Färg: Svart (RAL 9005)
- Enheter: 1
- Färg: svart, RAL 9005
- Portar: 12
- Kategori: CAT 6A

### Package contents

- Tabell bostäder
- Instruktioner för installation
- Kabelbuntar

| Logistics                    |              |             |            |            |             |                 |
|------------------------------|--------------|-------------|------------|------------|-------------|-----------------|
|                              | Number (pcs) | Weight (kg) | Depth (cm) | Width (cm) | Height (cm) | cm <sup>3</sup> |
| Packaging Unit Carton        | 10           | 10.70       | 59.00      | 31.00      | 20.00       | 36,580.00       |
| Packaging Unit Inside        | 1            | 1.07        | 6.00       | 17.50      | 28.50       | 2,992.50        |
| Packaging Unit Single        | 1            | 1.07        | 6.00       | 17.50      | 28.50       | 2,992.50        |
| Net single without Packaging | 1            | 0.00        | 0.00       | 0.00       | 0.00        | 0.00            |

## More images:



## Safety notes

- Skydda produkten från fukt
- Undvik antistatisk uppladdning vid installation av produkten
- Beakta råkabeltillverkarens specifikationer under installationen

## EU responsible person

EU based economic operator ensuring the product complies with the required regulations.

ASSMANN Electronic GmbH  
Auf dem Schüffel 3  
Lüdenscheid, Germany  
<https://www.assmann.com>  
[info@assmann.com](mailto:info@assmann.com)