

DIGITUS Desktop CAT 6A, klasse EA patchpaneel, afgeschermd, zwart

DN-91612SD-EA
EAN 4016032315063



Desktop CAT 6A, patchpaneel, afgeschermd Klasse EA, 12-poorts RJ45, 8P8C, LSA

De Desktop Patch Panels van DIGITUS® zijn de ideale oplossing voor SoHo-toepassingen (Smart Office Home Office) De volledig afgeschermd RJ45-aansluitingen bieden optimale ondersteuning voor uw kabels met de beste prestaties.

Gebruik in SOHO-toepassingen

- Transmissiekenmerken: Categorie 6A, klasse EA
- Toepassingsgebieden: Tot 500 MHz, 10GBase-T
- Normen: ISO/IEC 11801 2e Ed., EN 50173-1, EIA/TIA 568-C, 802.3af, 802.3at PoE+.
- Algemene eigenschappen:
- Geschikt voor opbouwinstallaties
- RJ45-aansluitingen, 8P8C
- Kabelinstallatie via LSA-strips, kleurgecodeerd volgens EIA/TIA 568 A & B
- Kabelbevestiging door middel van snelsluitingen
- Centrale aardaansluiting
- 360° schildcontact
- Mechanische eigenschappen:
- Materiaal behuizing: 1,5 mm gegalvaniseerd, koudgewalst staal volgens EN1.4301, UNS S30400, AISI 304 en LMSAD110.
- Materiaal RJ45-contactdoos: ABS UL 94V-0
- RJ45-contact: Vernikkeld fosforbrons, 0,5 µ verguld contact
- RJ-45 afscherming: Vernikkeld brons

- LSA-snijcklem: Krone LSA+, UL 94V-2, gegalvaniseerd fosforbrons
- Aardingsdraad: niet meegeleverd
- Gedrukte printplaat: FR4, UL 94V-0
- Fysische eigenschappen:
- Invoegkracht: 30N max. (IEC 60603-7-5)
- Trekbelasting: 7,7 kg tussen contactdoos en stekker
- Bedrijfstemperatuur: -20° C tot +70 °C (ISO/IEC 11801, EN 50173-1, ANSI/TIA/EIA 568 C)
- Sluitcyclus: > 750 volgens ISO/IEC 11801, IEC 60603-7-5
- Terminal: > 200 volgens ISO/IEC 11801, IEC 60603-7-5
- Toegelaten geleiders: 22-26 AWG massieve en geslagen geleiders
- Isolatiweerstand: > 500 MOhm
- Contactweerstand: < 20 milliOhm
- Diëlektrische sterkte: 1000 VDC (contact/contact), 1500 VDC (contact/aarde)

Attributes

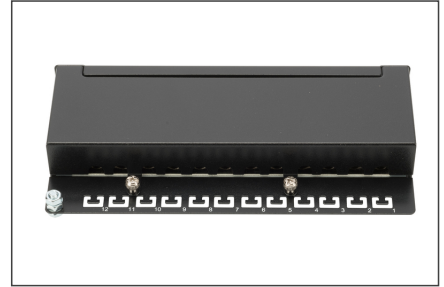
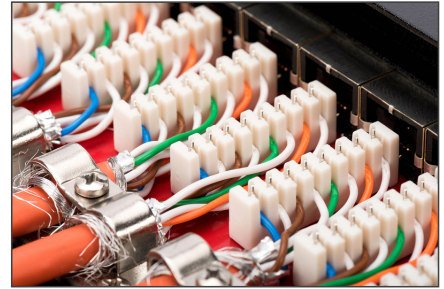
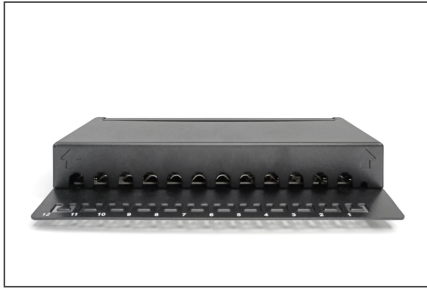
- Eenheden: 1
- Kleur: zwart, RAL 9005
- Poorten: 12
- Categorie: CAT 6A

Package contents

- Tafelbehuizing
- Installatie-instructies
- Kabelbinders

Logistics						
	Number (pcs)	Weight (kg)	Depth (cm)	Width (cm)	Height (cm)	cm ³
Packaging Unit Carton	10	10.70	59.00	31.00	20.00	36,580.00
Packaging Unit Inside	1	1.07	6.00	17.50	28.50	2,992.50
Packaging Unit Single	1	1.07	6.00	17.50	28.50	2,992.50
Net single without Packaging	1	0.00	0.00	0.00	0.00	0.00

More images:

**Safety notes**

- Bescherm het product tegen vocht
- Vermijd antistatische lading bij het installeren van het product
- Neem tijdens de installatie de specificaties van de fabrikant van de ruwe kabel in acht

EU responsible person

EU based economic operator ensuring the product complies with the required regulations.

ASSMANN Electronic GmbH
Auf dem Schüffel 3
Lüdenscheid, Germany
<https://www.assmann.com>
info@assmann.com