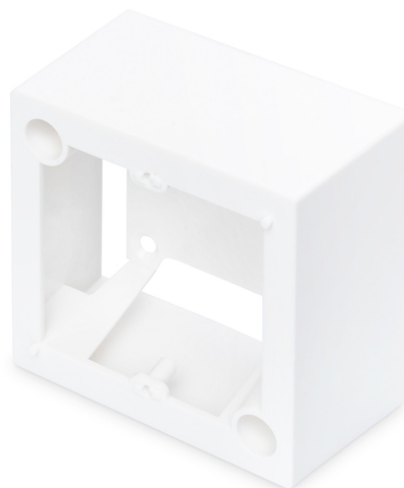


DIGITUS Caja de montaje en superficie para tomas de corriente de 80 x 80 mm, tipo francés

DN-93804
EAN 4016032309987



Caja de superficie para paneles frontales 80x80 mm, color blanco puro, disposición francesa

Los marcos de montaje en superficie DIGITUS® para tomas de corriente Keystone son perfectos para ampliar las tomas de conexión de datos. Disponible en la versión "alemana", "francesa" y "británica".

- Entrada de diseño Keystone: Salida de 90°
- Aplicaciones: Cajetín de pared, canal de parapeto, carcasa para montaje en superficie
- Normas: ISO/IEC 11801 2ª Ed., EN 50173-1, EIA/TIA 568-C
- Propiedades generales:
- Adecuado para el montaje en canales de parapeto, de montaje empotrable y de superficie

- Tapa antipolvo integrada
- Campo de rotulación de plástico
- Diseñable de acuerdo con los programas de conmutación habituales del fabricante del interruptor
- Propiedades técnicas:
- Material de la carcasa: Metal fundido a presión
- Material del panel central: ABS UL 94V-0
- Material del marco: ABS UL 94V-0
- Material de la caja de montaje en superficie: ABS UL 94V-0
- Propiedades físicas:
- Rango de temperatura de funcionamiento: -20 hasta +70 °C (ISO/IEC 11801, EN 50173-1, ANSI/TIA/EIA 568 C)

Logistics						
	Number (pcs)	Weight (kg)	Depth (cm)	Width (cm)	Height (cm)	cm³
Packaging Unit Carton	250	11.50	43.00	43.00	43.00	79,507.00
Packaging Unit Inside	1	0.05	8.50	8.50	6.50	469.63
Packaging Unit Single	1	0.05	8.00	4.00	8.00	256.00
Net single without Packaging	1	0.00	0.00	0.00	0.00	0.00