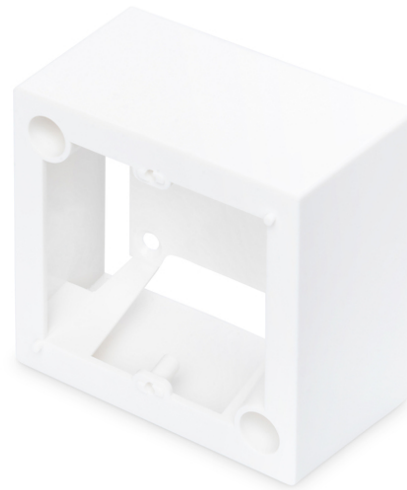


DIGITUS Aufputzrahmen für Keystone Leerdosen 80x80 mm, Französischer Typ

DN-93804
EAN 4016032309987



Aufputzdose für Frontplatten 80x80 mm, Farbe Reinweiß, Französisches Layout

Die DIGITUS® Aufputzrahmen für Keystone Leerdosen sind perfekt dazu geeignet Ihre Datenanschlussdosen zu erweitern. Erhältlich in den Layouts "Deutsch", "Französisch" und "Britisch".

- Ausführung Keystone Aufnahme: 90° Auslass
- Anwendungsbereiche: Hohlwanddose, Brüstungskanal, Aufputzgehäuse
- Normen: ISO/IEC 11801 3rd Ed., EN 50173-1, EIA/TIA 568-C
- Generelle Eigenschaften:
- Geeignet für den Einbau im Brüstungskanal, Unterputz & Aufputz

- Integrierte Staubschutzklappe
- Plastikbeschriftungsfeld
- Designfähig zu den gängigen Schalterprogrammen der Schalterhersteller
- Technische Eigenschaften:
- Material Leergehäuse: Metalldruckguss
- Material Zentralplatte: ABS UL 94V-0
- Material Rahmen: ABS UL 94V-0
- Material Aufputzdose: ABS UL 94V-0
- Physikalische Eigenschaften:
- Betriebstemperatur: -20° C bis +70 °C (ISO/IEC 11801, EN 50173-1, ANSI/TIA/EIA 568 C)

Logistische Daten						
	Anzahl (Stück)	Gewicht (kg)	Tiefe (cm)	Breite (cm)	Höhe (cm)	cm³
Karton-VPE	250	11,50	43,00	43,00	43,00	79.507,00
Innen-VPE	1	0,05	8,50	8,50	6,50	469,63
Einzel-VPE	1	0,05	8,00	4,00	8,00	256,00
Netto einzeln ohne VP	1	0,00	0,00	0,00	0,00	0,00

Sicherheitshinweise

- Produkt vor Feuchtigkeit schützen
- Vermeiden Sie antistatische Aufladung beim Einbau des Produktes
- Beachten sie bei der Montage die Vorgaben des Rohkabelherstellers

Verantwortliche Person für die EU

In der EU ansässiger Wirtschaftsbeteiligter, der sicherstellt, dass das Produkt den erforderlichen Vorschriften entspricht.

ASSMANN Electronic GmbH
Auf dem Schüffel 3
Lüdenscheid, Germany
<https://www.assmann.com>
info@assmann.com