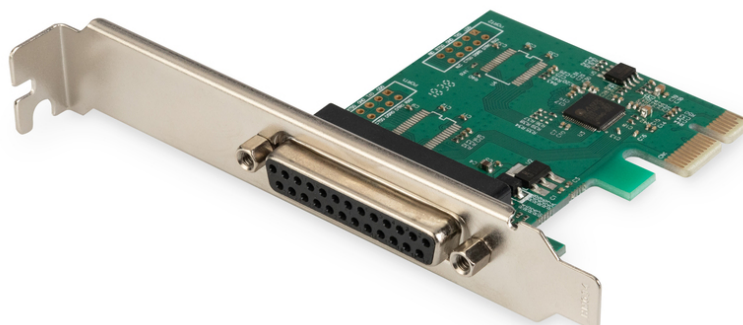


DIGITUS DIGITUS PCIe контроллер параллельного интерфейса

DS-30020-1
EAN 4016032309383



Parallel I/O PCIe Express Add-On card 1-port, incl. low profile, chipset:AX99100

Добейтесь большего от ваших периферийных устройств с параллельным интерфейсом! DIGITUS PCIe контроллер параллельного интерфейса позволяет подключить все ваши старые устройства. Со скоростями передачи данных до 2,5 Мбит/с - до трех раз быстрее встроенных параллельных портов!

Позволяет использовать преимущества всех Ваших высокоскоростных устройств с параллельным интерфейсом

- 1 x DSUB 25, параллельный порт, гнездо
- Чипсет: AX99100
- Скорость передачи данных до 1.5 Мбит / с
- Поддерживает порт с расширенными возможностями (ECP)

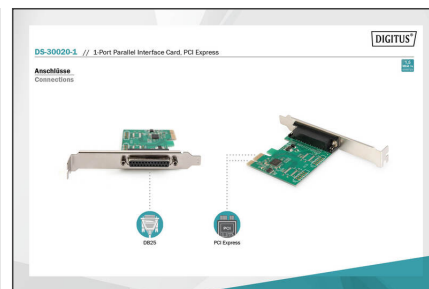
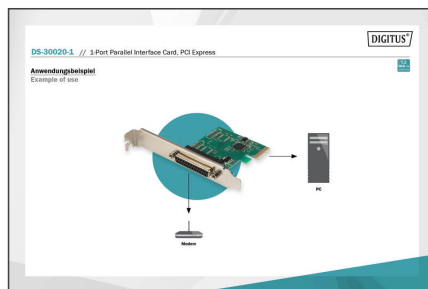
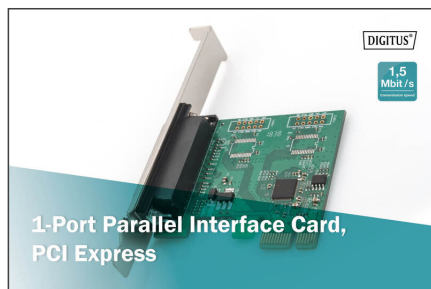
- Соответствует базовой спецификации PCI Express 2.0
- Совместим с управлением питания PCI 1.2
- В комплекте низкопрофильная планка
- Рабочая температура: 0-70 °C
- Влажность воздуха при эксплуатации: Относительная влажность 25% - 65% (без конденсации)
- Поддерживает Windows 10, 8.1, 8, 7, Vista, XP, Mac OS X и Linux

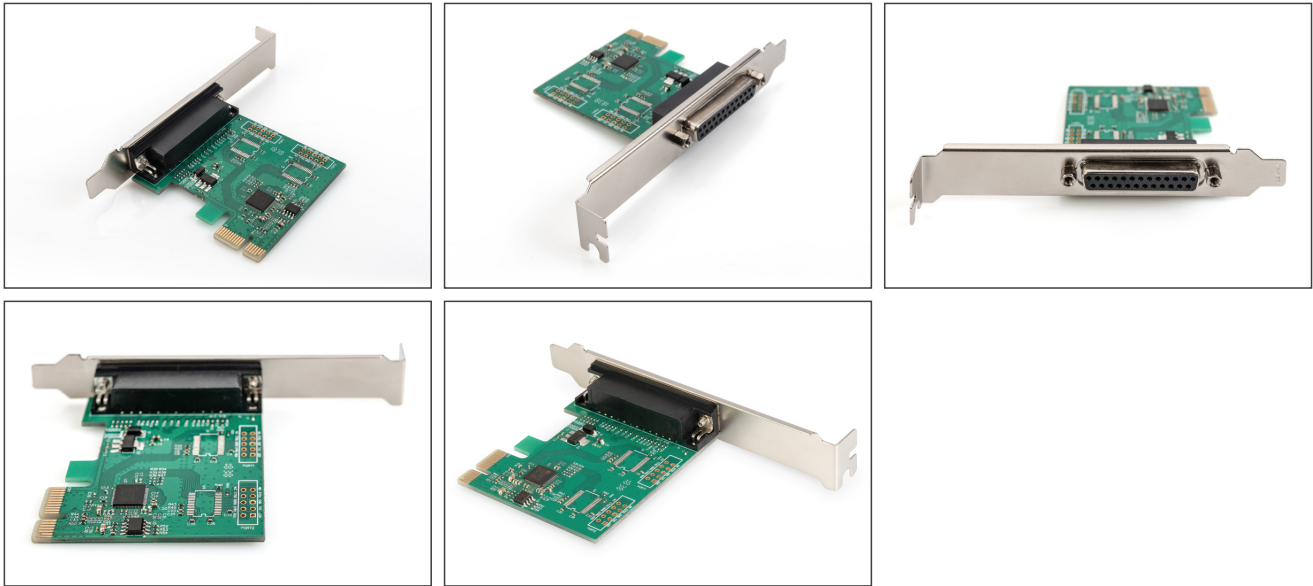
Package contents

- DIGITUS PCIe контроллер параллельного интерфейса
- Низкопрофильная планка
- Драйвер CD
- Руководство по эксплуатации

Logistics						
	Number (pcs)	Weight (kg)	Depth (cm)	Width (cm)	Height (cm)	cm ³
Packaging Unit Carton	40	8.40	38.00	38.00	30.00	43,320.00
Packaging Unit Inside	1	0.21	3.00	14.00	16.00	672.00
Packaging Unit Single	1	0.21	3.00	14.00	16.00	672.00
Net single without Packaging	1	0.00	0.00	0.00	0.00	0.00

More images:



**Safety notes**

- Switch off the computer completely and disconnect it from the power supply before installing or removing the network card.
- Static discharge can damage the product or the PC. Take measures against static discharge (ESD) when installing the product, e.g. wear an antistatic wrist strap.
- Before installation, touch the metal surface of the PC housing or another grounded object to ground any ESD charge via the housing.
- Avoid using too much force when connecting the product to the PC.
- Please ensure that any cables are connected correctly without overstretching or damaging them.
- Avoid touching the contacts of the product with your fingers to prevent corrosion or static charge.

EU responsible person

EU based economic operator ensuring the product complies with the required regulations.

ASSMANN Electronic GmbH
Auf dem Schüffel 3
Lüdenscheid, Germany
<https://www.assmann.com>
info@assmann.com