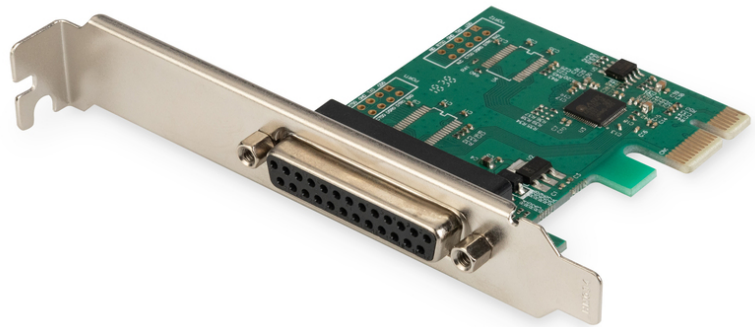


# DIGITUS Parallele PCI Express Karte

DS-30020-1  
EAN 4016032309383



**Parallel I/O, 1-Port, PCIexpress Add-On Karte 1-Port, inkl. low Profil, Chipsatz:AX99100**

Holen Sie mehr aus Ihren parallel Geräten! Die DIGITUS parallele Schnittstellenkarte, hilft Ihren alten Geräten Geschwindigkeiten zu erreichen wie nie zuvor! Mit Datenübertragungsraten von bis zu 1,5 Mbit / s - bis zu 3 mal schneller als intern eingebaute parallel Ports!

**Nutzen Sie alle Vorteile Ihrer High-speed Parallel Geräte**

- 1x DSUB 25, parallele Schnittstelle, Buchse
- Chipsatz: AX99100
- Datentransferrate bis zu 1.5 Mbps
- Unterstützt Enhanced Capability Port (ECP)

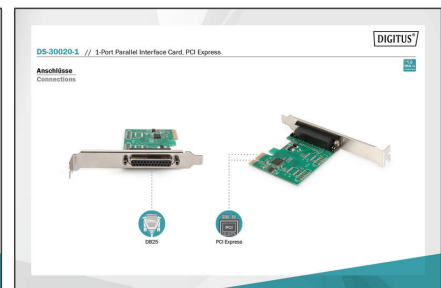
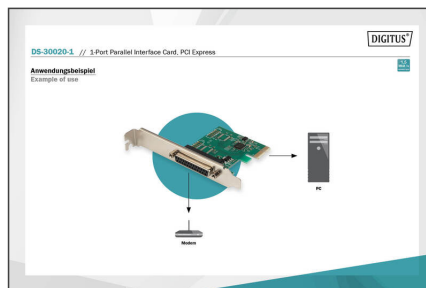
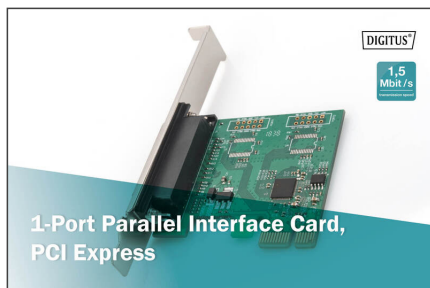
- Entspricht der PCI Express Base Specification 2.0
- Kompatibel mit PCI Power Management 1.2
- Inkl. Low-Profile Slotblende
- Betriebstemperatur: 0 °C - 70 °C
- Luftfeuchtigkeit beim Betrieb: 0% - 85% RH (nicht kondensierend)
- Unterstützt Windows 10, 8.1, 8, 7, Vista, XP, Mac OS X und Linux

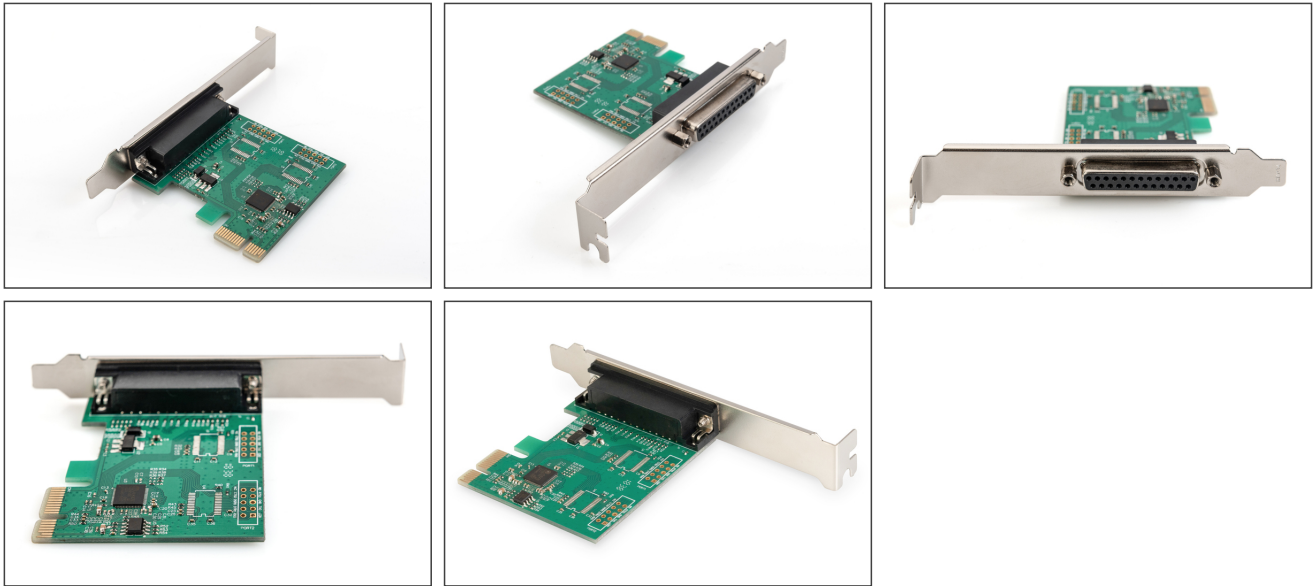
**Lieferumfang**

- Parallele PCI Express Karte
- Low Profile Slotblende
- Treiber CD
- Bedienungsanleitung

| Logistische Daten     |                |              |            |             |           |                 |
|-----------------------|----------------|--------------|------------|-------------|-----------|-----------------|
|                       | Anzahl (Stück) | Gewicht (kg) | Tiefe (cm) | Breite (cm) | Höhe (cm) | cm <sup>3</sup> |
| Karton-VPE            | 40             | 8,40         | 38,00      | 38,00       | 30,00     | 43.320,00       |
| Innen-VPE             | 1              | 0,21         | 3,00       | 14,00       | 16,00     | 672,00          |
| Einzel-VPE            | 1              | 0,21         | 3,00       | 14,00       | 16,00     | 672,00          |
| Netto einzeln ohne VP | 1              | 0,00         | 0,00       | 0,00        | 0,00      | 0,00            |

**Weitere Anwendungsbilder:**





**Sicherheitshinweise**

- Schalte den Computer vollständig aus und trenne ihn vom Stromnetz, bevor du die Netzwerkkarte installierst oder entfernst.
- Statische Entladung kann das Produkt oder den PC beschädigen. Zur Installation des Produktes Maßnahmen zur statischen Entladung (ESD) durchführen. z.B. Tragen eines antistatischen Armbandes.
- Berühren Sie vor der Installation die Metallfläche des PC-Gehäuses oder einen anderen geerdeten Gegenstand, um eine etwaige ESD Aufladung über das Gehäuse zu erden.
- Vermeide sie den Einsatz von zu viel Kraft beim verbinden des Produktes mit dem PC.
- Beachten Sie bitte dass etwaige Kabel richtig angeschlossen werden, ohne sie zu überdehnen oder zu beschädigen.
- Vermeide Sie es die Kontakte des Produktes mit den Fingern zu berühren, um Korrosion oder statische Aufladung zu verhindern.

**Verantwortliche Person für die EU**

In der EU ansässiger Wirtschaftsbeteiligter, der sicherstellt, dass das Produkt den erforderlichen Vorschriften entspricht.

ASSMANN Electronic GmbH  
 Auf dem Schüffel 3  
 Lüdenscheid, Germany  
<https://www.assmann.com>  
[info@assmann.com](mailto:info@assmann.com)