

# DIGITUS Fiberoptisk multimode patchkabel, OM4, LC / SC

DK-2532-01-4  
EAN 4016032308911



**FO patch cord, duplex, LC to SC MM OM4 50/125 æ, 1 m**

Fiberoptisk patchkabel, duplex, LC till SC, MM OM4 50/125 µ, 1 m

**Framtidsinriktade standarder och hög kvalitet för ditt nätverk.**

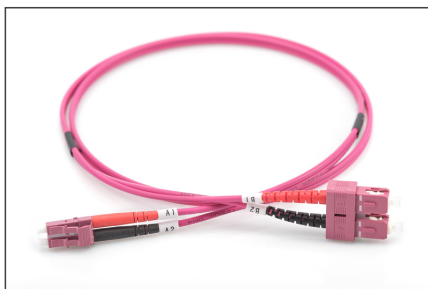
- Duplex-kabel
- LSOH
- Propp med keramisk hylsa
- Kabelldiameter 2 mm
- Individuellt förpackad med mätprotokoll
- Färg: RAL 4003
- Antal kontakter sida 1: 1
- Antal kontakter sida 2: 1

- Färg kabel: erikaviolett
- Fiberdiameter: 50/125µ
- Fiberklass: OM4
- Förpackning: DIGITUS plastpåse
- Kabelldiameter: 2 mm
- Kabelmantel: LSOH
- Kabeltyp: I-VH 2G50/125µ
- Kontakt 1: LC
- Kontakt 2: SC
- Läge: Multimod
- Sortiment: Fiberoptiska kopplingskablar
- Längd: 1 m

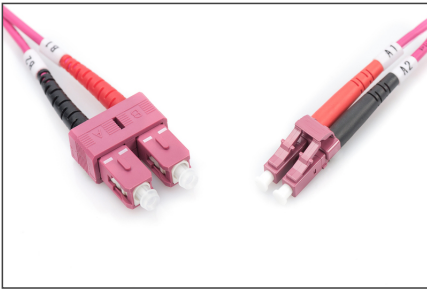
**Logistics**

	Number (pcs)	Weight (kg)	Depth (cm)	Width (cm)	Height (cm)	cm <sup>3</sup>
Packaging Unit Carton	160	6.40	41.00	41.00	28.00	47,068.00
Packaging Unit Inside	20	0.80	19.00	19.00	12.00	4,332.00
Packaging Unit Single	1	0.04	17.00	17.00	1.00	289.00
Net single without Packaging	1	0.03	15.00	15.00	1.00	0.00

**More images:**



Part No.	DK-2532-01-4			
Lenght	1 m			
Cable Type	Duplex MM 50/125		OM4 LSZH	
	END A		END B	
Connector Type	LC		SC	
Insertion Loss (dB)	0.16	0.13	0.15	0.14
Return Loss (dB)	41.20	39.10	38.20	42.30
Q.C.	PASS			

**Safety notes**

- Undvik direktkontakt med ljuskällor: Fiberoptiska kablar, särskilt sådana med aktiva ljuskällor som lasrar (t.ex. i optiska kommunikationssystem), kan avge farlig strålning som kan skada ögonen. Se till att aldrig titta direkt in i ljuset från en optisk fiber, även om ljuskällan är osynlig för blotta ögat.
- Vid arbete med fiberoptiska kablar, särskilt vid tester eller vid arbete med laser, ska skyddsglasögon alltid användas för att skydda mot skadlig strålning.
- När du ansluter och kopplar ur kabeln ska du bara ta tag i kontakten och inte dra direkt i kabeln.
- Får inte knäckas eller krossas: Fiberoptiska kablar är känsliga för mekanisk påfrestning.
- För att skydda kablarna från fysiska skador bör de förläggas i särskilda kanaler eller med skyddande material
- Håll kabelanslutningarna rena: Fiberoptiska kablar är känsliga för damm och smuts. Även små partiklar på kontakterna kan allvarligt försämra signalkvaliteten.
- Kablar bör inte användas i miljöer med extremt höga eller mycket låga temperaturer. Var uppmärksam på produktinformationen om kabelns maximala driftstemperatur
- Kontrollera regelbundet kablarna med avseende på synliga skador som sprickor, knäckningar eller tecken på slitage. Defekta kablar ska bytas ut omedelbart.

**EU responsible person**

EU based economic operator ensuring the product complies with the required regulations.

ASSMANN Electronic GmbH  
Auf dem Schüffel 3  
Lüdenscheid, Germany  
<https://www.assmann.com>  
[info@assmann.com](mailto:info@assmann.com)