

DIGITUS Cavo patch LWL multimodale, OM4, LC/LC

DK-2533-07-4
 EAN 4016032308836



FO patch cord, duplex, LC to LC MM OM4 50/125 æ, 7 m

Cavo patch in fibra ottica, duplex, da LC a LC, MM OM4 50/125 µ, 7 m

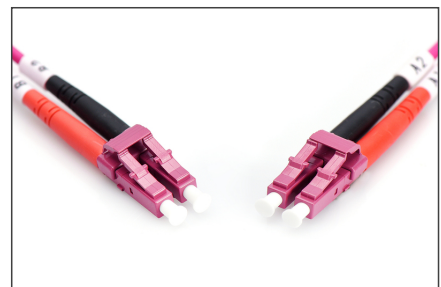
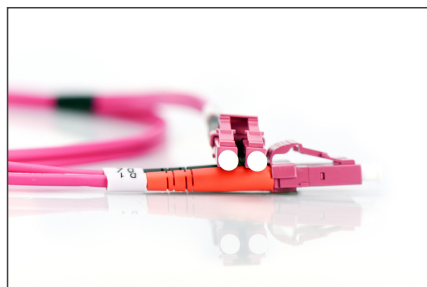
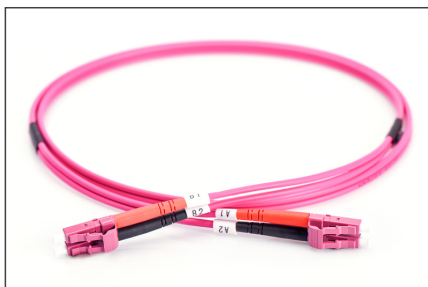
Le migliori prestazioni e qualità della connessione per la vostra rete.

- Cavo Duplex
- LSOH
- Spina con giunto in ceramica
- Diametro del cavo 2 mm
- Confezionate singolarmente con certificato di collaudo
- Colore: RAL 4003
- Assortimento: Cavi patch in fibra ottica
- Classe fibra: OM4

- Colore cavo: viola erica
- Connettore 1: LC
- Connettore 2: LC
- Diametro del cavo: 2 mm
- Diametro della fibra: 50/125µ
- Imballaggio: Busta in plastica DIGITUS
- Modalità: Multimodale
- Numero dei collegamenti lato 1: 2
- Numero dei collegamenti lato 2: 2
- Protezione: monocoloro
- Rivestimento del cavo: LSOH
- Tipo di cavo: I-VH 2G50/125µ
- Lunghezza: 7 m

Logistics						
	Number (pcs)	Weight (kg)	Depth (cm)	Width (cm)	Height (cm)	cm³
Packaging Unit Carton	64	9.14	41.00	41.00	28.00	47,068.00
Packaging Unit Inside	8	1.14	19.00	19.00	12.00	4,332.00
Packaging Unit Single	1	0.14	17.00	17.00	1.00	289.00
Net single without Packaging	1	0.11	15.00	15.00	1.00	0.00

More images:



Part No.	DK-2533-07-4			
Lenght	7 m			
Cable Type	Duplex MM 50/125		OM4 LSZH	
	END A		END B	
Connector Type	LC		LC	
Insertion Loss (dB)	0.06	0.09	0.17	0.11
Return Loss (dB)	37.7	30.1	39.5	39.7
Q.C.	PASS			

Safety notes

- Evitare il contatto diretto con le sorgenti luminose: I cavi in fibra ottica, soprattutto quelli con sorgenti luminose attive come i laser (ad esempio nei sistemi di comunicazione ottica), possono emettere radiazioni pericolose che possono danneggiare gli occhi. Fare attenzione a non guardare mai direttamente nella luce di una fibra ottica, anche se la sorgente luminosa è invisibile a occhio nudo.
- Quando si lavora con i cavi in fibra ottica, soprattutto durante i test o quando si lavora con i laser, è necessario indossare sempre occhiali protettivi per proteggersi dalle radiazioni nocive.
- Quando si collega e scollega il cavo, afferrare solo la spina e non tirare direttamente il cavo.
- Non si piegano e non si schiacciano: I cavi in fibra ottica sono sensibili alle sollecitazioni meccaniche.
- Per proteggere i cavi da danni fisici, devono essere posati in apposite canaline o con materiali protettivi.
- Mantenere puliti i connettori dei cavi: I cavi in fibra ottica sono sensibili alla polvere e allo sporco. Anche piccole particelle sui connettori possono compromettere gravemente la qualità del segnale.
- I cavi non devono essere utilizzati in ambienti con temperature estremamente elevate o molto basse. Prestare attenzione alle informazioni sul prodotto relative alla temperatura massima di esercizio del cavo.
- Controllare regolarmente che i cavi non presentino danni visibili, come crepe, pieghe o segni di usura. I cavi difettosi devono essere sostituiti immediatamente.

EU responsible person

EU based economic operator ensuring the product complies with the required regulations.

ASSMANN Electronic GmbH
 Auf dem Schüffel 3
 Lüdenscheid, Germany
<https://www.assmann.com>
info@assmann.com