

# DIGITUS Fiber Optik Çokmodlu Ara Kablo, LC / LC

DK-2533-02-4  
EAN 4016032308805



## FO patch cord, duplex, LC to LC MM OM4 50/125 æ, 2 m

Fiber optik patch kablo, çift yönlü, LC - LC, MM OM4 50/125 µ, 2 m

### Ağınız için mükemmel performans ve bağlantı kalitesi.

- Çift yönlü kablo
- LSOH
- Seramik yüksüklü tapa
- Kablo çapı 2mm
- Ölçüm protokolü ile ayrı ayrı paketlenmiştir
- Renk: RAL 4003

## Attributes

- Çeşitler: Fiber Optik Bağlantı Kabloları
- Fiber çapı: 50/125 µ
- Fiber sınıfı: OM4
- Kablo çapı: 2 mm
- Konektör 1: LC
- Konektör 2: LC
- Mod: Çok modlu
- Renkli kablo: erika violet
- Uzunluk: 2 m

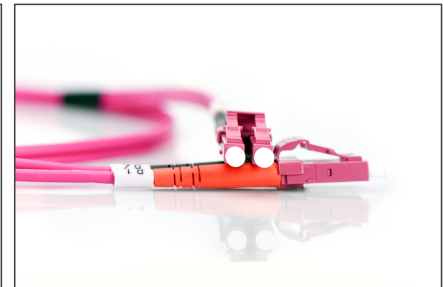
## Logistics

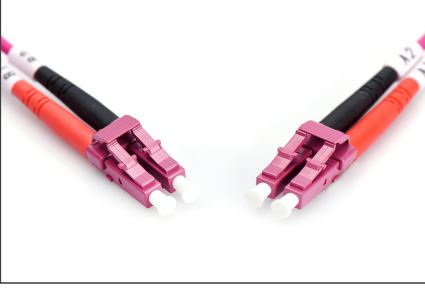
	Number (pcs)	Weight (kg)	Depth (cm)	Width (cm)	Height (cm)	cm³
Packaging Unit Carton	120	9.00	41.00	41.00	28.00	47,068.00
Packaging Unit Inside	15	1.13	19.00	19.00	12.00	4,332.00
Packaging Unit Single	1	0.08	17.00	17.00	1.00	289.00
Net single without Packaging	1	0.05	15.00	15.00	1.00	0.00

## More images:



Part No.	DK-2533-02-4			
Lenght	2 m			
Cable Type	Duplex MM 50/125	OM4 LSZH		
	END A	END B		
Connector Type	LC	LC		
Insertion Loss (dB)	0.06	0.09	0.17	0.11
Return Loss (dB)	37.7	30.1	39.5	39.7
Q.C.	PASS			



**Safety notes**

- Işık kaynakları ile doğrudan temastan kaçının: Fiber optik kablolar, özellikle de lazer gibi aktif ışık kaynaklarına sahip olanlar (örneğin optik iletişim sistemlerinde), gözlere zarar verebilecek tehlikeli radyasyon yayabilir. Işık kaynağı çıplak gözle görülemese bile, bir optik fiberin ışığına asla doğrudan bakmamaya özen gösterin.
- Fiber optik kablolarla çalışırken, özellikle testler sırasında veya lazerlerle çalışırken, zararlı radyasyona karşı korunmak için her zaman koruyucu gözlük takılmalıdır.
- Kabloyu takarken ve çıkarırken, sadece fişi tutun ve kabloyu doğrudan çekmeyin.
- Bükmeyin veya ezmeyin: Fiber optik kablolar mekanik gerilime karşı hassastır.
- Kabloları fiziksel hasarlardan korumak için özel kanallara veya koruyucu malzemelerle döşenmelidir
- Kablo konektörlerini temiz tutun: Fiber optik kablolar toza ve kire karşı hassastır. Konektörlerdeki küçük parçacıklar bile sinyal kalitesini ciddi şekilde bozabilir.
- Kablolar aşırı yüksek veya çok düşük sıcaklıklara sahip ortamlarda kullanılmamalıdır. Kablonun maksimum çalışma sıcaklığı ile ilgili ürün bilgilerine dikkat edin
- Kablolarda çatlak, bükülme veya aşınma belirtileri gibi görünür hasarlar olup olmadığını düzenli olarak kontrol edin. Arızalı kablolar derhal değiştirilmelidir.

**EU responsible person**

EU based economic operator ensuring the product complies with the required regulations.

ASSMANN Electronic GmbH  
Auf dem Schüffel 3  
Lüdenscheid, Germany  
<https://www.assmann.com>  
[info@assmann.com](mailto:info@assmann.com)