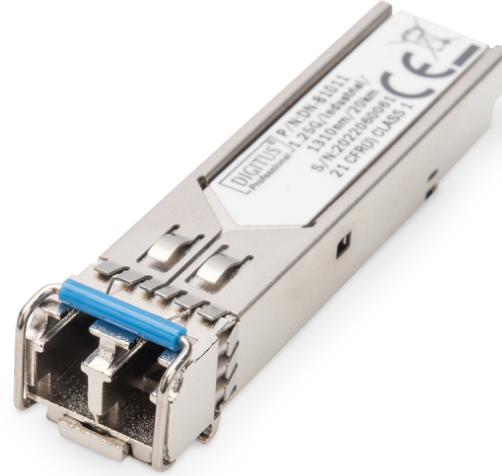


# DIGITUS Endüstriyelmini GBIC (SFP)modülü, 1.25 Gbps, 20km

DN-81011

EAN 4016032307587



## 1,25 Gbps SFP modülü, tek modlu, endüstriyel versiyon LC dubleks konektör, 1310nm, 20km'ye kadar

DIGITUS® Mini GBIC (SFP) alıcı-verici modülü en yüksek kalite ve güvenilirliği sağlamaktadır. İster Anahtardan Anahtara, ister Dönüştürücüden Anahtara, ister Dönüştürücüden Dönüştürücüye ya da başka bir uygulama ile olsun: Geniş kapsamlı DIGITUS® modülleri ürün yelpazesi Fiber Teknolojinin esnek kullanımını mümkün kılar. MSA (Çoklu Kaynak Sözleşmesi) Standardına uygunluk üçüncü Taraf üretici ile uyumluluk sağlar.

### Tak ve Çalıştır Fiber Bağlantı

- Mini GBIC SFP (Küçük Form Faktörü Takılabilir) modülü
- Şu üreticilerle uyumludur: Allied Telesis, Allnet, Avaya, CISCO, D-Link, Edimax, FINISAR, FORCE 10, Gigamon Intellinet, KTI Networks, Level One, PLANET, Tenda, TP-Link, TRENDnet, Mikrotik, ENTERASYS, RIVERSTONE, Unifi, Ubiquiti, ZyXEL, ZTE
- Yüksek kalite ve maksimum güvenilirlik
- 1,25 Gbps maksimum veri hızı
- IEEE 802.3z Gigabit standardı ile uyumludur
- EN 60825-1'e göre Sınıf 1 lazer ürünü
- Kolay tak ve çalıştır kurulum
- MSA (Çok Kaynaklı Anlaşma) uyumlu

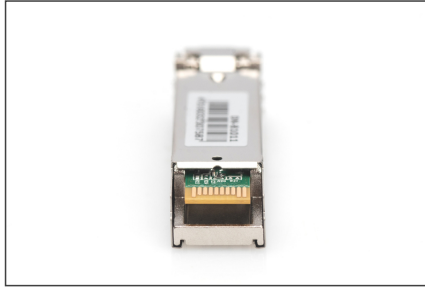
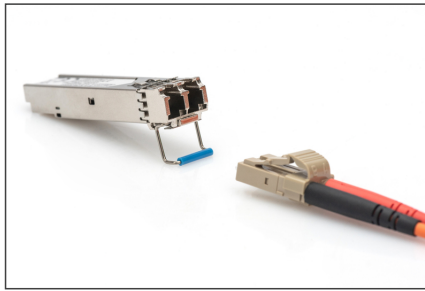
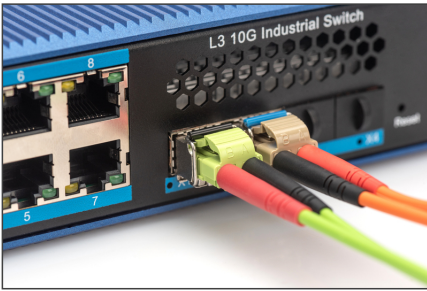
- Çalışırken takılabilir
- Bağlantı: 1x LC Duplex
- 1000Base-LX - Uzun mesafeler için
- Dalga boyu: 1310 nm
- İletim gücü: minimum -8 dBm, maksimum -3 dBm
- Alım hassasiyeti: Minimum -24 dBm
- 20km'ye kadar bir mesafe için
- 09/125µm tekli mod fiber optik kablo için uygundur
- Güvenli hızlı serbest bırakma mekanizması
- 3.3V güç kaynağı
- Çalışma sıcaklığı: -40 °C - +85 °C
- Mod: Tek modlu
- Konektör: LC
- Mesafe (km): 20
- Dalga boyu: 1310 nm
- DDM Desteği: no
- Üretici uyumluluğu: Evrensel (MSA), Cisco
- Yayın Modu: Tek Yönlü
- Ethernet hızı: Gigabit

### Package contents

- SFP Modülü

Logistics						
	Number (pcs)	Weight (kg)	Depth (cm)	Width (cm)	Height (cm)	cm <sup>3</sup>
Packaging Unit Carton	240	8.50	50.00	29.00	54.50	79,025.00
Packaging Unit Inside	30	1.06	7.00	20.00	30.00	4,200.00
Packaging Unit Single	1	0.04	3.00	12.00	9.00	324.00
Net single without Packaging	1	0.00	0.00	0.00	0.00	0.00

More images:



SFP Modules							
Product Number	RAM Code	Speed	Distance	Connector	Mounting	Operating Temperature	Industrial Version
<b>Fast Ethernet</b>							
DM-4001	4298020040	1.0 Gbps	2 km	LC Multimode Duplex	191mm	0 to +70 °C	✓
DM-4002	4298020070	1.0 Gbps	55 km	LC Singlemode Duplex	191mm	0 to +70 °C	✓
DM-4004	4298020070	1.0 Gbps	55 km	LC Singlemode Duplex	191mm	0 to +70 °C	✓
<b>10G Ethernet</b>							
<b>10G Ethernet</b>							
DM-4005	4298020080	10 Gbps	100 m	LC Multimode Duplex	191mm	0 to +70 °C	✓
DM-4006	4298020080	10 Gbps	200 m	LC Singlemode Duplex	191mm	0 to +70 °C	✓
DM-4007	4298020080	10 Gbps	200 m	LC Singlemode Duplex	191mm	0 to +70 °C	✓
DM-4008	4298020090	10 Gbps	200 m	LC Singlemode Duplex	191mm	0 to +70 °C	✓
DM-4009	4298020090	10 Gbps	200 m	LC Singlemode Duplex	191mm	0 to +70 °C	✓
DM-4010	4298020100	10 Gbps	200 m	LC Multimode Duplex	191mm	0 to +70 °C	✓
DM-4011	4298020100	10 Gbps	200 m	LC Multimode Duplex	191mm	0 to +70 °C	✓
<b>Pluggable</b>							
DM-4012	4298020120	1.0 Gbps	20 km	LC Singlemode Duplex	191mm	-40 to +85 °C	✓
DM-4013	4298020120	1.0 Gbps	20 km	LC Singlemode Duplex	191mm	-40 to +85 °C	✓
DM-4014	4298020130	1.0 Gbps	20 km	LC Singlemode Duplex	191mm	-40 to +85 °C	✓
DM-4015	4298020130	1.0 Gbps	20 km	LC Singlemode Duplex	191mm	-40 to +85 °C	✓
DM-4016	4298020140	1.0 Gbps	20 km	LC Singlemode Duplex	191mm	-40 to +85 °C	✓
DM-4017	4298020140	1.0 Gbps	20 km	LC Singlemode Duplex	191mm	-40 to +85 °C	✓
DM-4018	4298020150	1.0 Gbps	20 km	LC Singlemode Duplex	191mm	-40 to +85 °C	✓
DM-4019	4298020150	1.0 Gbps	20 km	LC Singlemode Duplex	191mm	-40 to +85 °C	✓