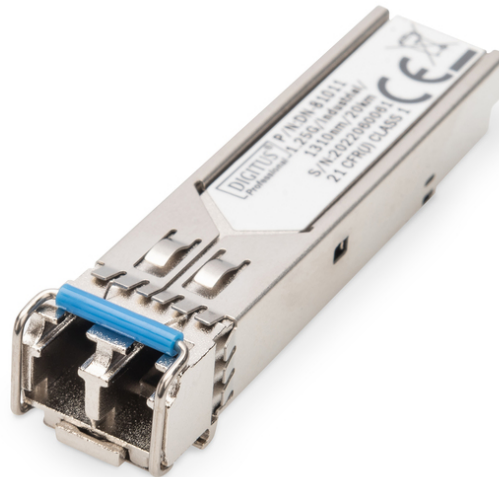


DIGITUS Industrielles mini GBIC (SFP) Modul, 1,25 Gbps, 20km

DN-81011
EAN 4016032307587



1.25 Gbps SFP Modul, Singlemode, Industrie Vers. LC Duplex Stecker, 1310nm, bis zu 20km

Die DIGITUS® Mini GBIC (SFP) Transceiver Module bieten höchste Qualität und Zuverlässigkeit. Ob von Switch zu Switch, Konverter zu Switch, Konverter zu Konverter oder weitere, umfangreiche Einsatzmöglichkeiten: Die große Vielfalt an DIGITUS® Modulen ermöglicht Ihnen einen flexiblen Einsatz der Glasfasertechnologie. Durch die Konformität mit dem MSA (Multi Source Agreement)-Standard ist eine Kompatibilität mit Drittherstellern gewährleistet.

Die Plug and Play Glasfaser-Verbindung

- Mini GBIC SFP (Small Form Factor Pluggable) Modul
- Kompatibel zu folgenden Herstellern: Allied Telesis, Allnet, Avaya, CISCO, D-Link, Edimax, FINISAR, FORCE 10, Gigamon Intellinet, KTI Networks, Level One, PLANET, Tenda, TP-Link, TRENDnet, Mikrotik, ENTERASYS, RIVERSTONE, Unifi, Ubiquiti, ZyXEL, ZTE
- Hohe Qualität und höchste Ausfallsicherheit
- 1,25 Gbps maximale Datenrate
- Entspricht dem IEEE 802.3z Gigabit Standard
- Klasse 1 Laser Produkt nach EN 60825-1
- Leichte Plug and Play-Installation
- MSA (Multi Source Agreement) kompatibel

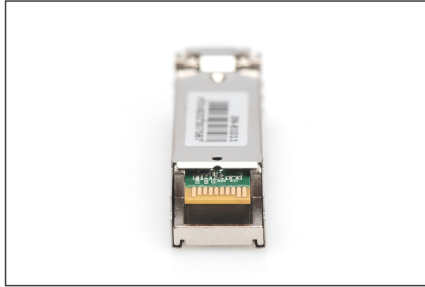
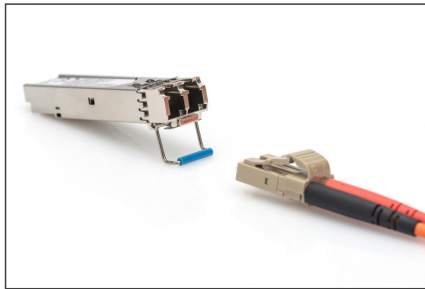
- Hot pluggable
- Anschluss: 1x LC Duplex
- 1000Base-LX - Für lange Distanzen
- Wellenlänge: 1310 nm
- Sendeleistung: Minimum -8 dBm, Maximum -3 dBm
- Empfangsensitivität: Minimum -24 dBm
- Für eine Distanz von bis zu 20km
- Geeignet für 09/125µm Singlemode Glasfaserkabel
- Sicherer Schnellverschluss-Mechanismus
- 3,3V Stromversorgung
- Betriebstemperatur: -40 °C - +85 °C
- Modus: Singlemode
- Anschluss: LC
- Distanz (km): 20
- Wellenlänge: 1310 nm
- DDM Unterstützung: nein
- Hersteller Kompatibilität: Universal (MSA), Cisco
- Sendeverfahren: Unidirektional
- Ethernet Geschwindigkeit: Gigabit

Lieferumfang

- SFP Modul

Logistische Daten						
	Anzahl (Stück)	Gewicht (kg)	Tiefe (cm)	Breite (cm)	Höhe (cm)	cm³
Karton-VPE	240	8,50	50,00	29,00	54,50	79.025,00
Innen-VPE	30	1,06	7,00	20,00	30,00	4.200,00
Einzel-VPE	1	0,04	3,00	12,00	9,00	324,00
Netto einzeln ohne VP	1	0,00	0,00	0,00	0,00	0,00

Weitere Anwendungsbilder:



SFP Module							
Product Number	DOM Code	Speed	Distance	Connector	Mounting	Operating Temperature	Industrial Version
Fast Ethernet							
DM-8101	4298020040	1.0 Gbps	2 km	LC Multimode Duplex	191mm	0 to +70 °C	✓
DM-8102	4298020070	1.0 Gbps	550 m	LC Singlemode Duplex	191mm	0 to +70 °C	✓
DM-8104	4298020070	1.0 Gbps	550 m	LC Singlemode Duplex	191mm	0 to +70 °C	✓
10G Ethernet							
10G Ethernet							
DM-8105	4298020080	10 Gbps	100 m	LC Multimode Duplex	191mm	0 to +70 °C	✓
DM-8106	4298020090	10 Gbps	200 m	LC Singlemode Duplex	191mm	0 to +70 °C	✓
DM-8107	4298020090	10 Gbps	200 m	LC Singlemode Duplex	191mm	0 to +70 °C	✓
DM-8108	4298020070	10 Gbps	550 m	LC Singlemode Duplex	191mm	0 to +70 °C	✓
DM-8109	4298020070	10 Gbps	550 m	LC Singlemode Duplex	191mm	0 to +70 °C	✓
10G Ethernet							
DM-8110	4298020090	10 Gbps	200 m	LC Multimode Duplex	191mm	0 to +70 °C	✓
DM-8111	4298020070	10 Gbps	550 m	LC Singlemode Duplex	191mm	0 to +70 °C	✓
DM-8112	4298020070	10 Gbps	550 m	LC Singlemode Duplex	191mm	0 to +70 °C	✓
DM-8113	4298020080	10 Gbps	100 m	LC Multimode Duplex	191mm	0 to +70 °C	✓
DM-8114	4298020090	10 Gbps	200 m	LC Singlemode Duplex	191mm	0 to +70 °C	✓
DM-8115	4298020090	10 Gbps	200 m	LC Singlemode Duplex	191mm	0 to +70 °C	✓
DM-8116	4298020070	10 Gbps	550 m	LC Singlemode Duplex	191mm	0 to +70 °C	✓
DM-8117	4298020070	10 Gbps	550 m	LC Singlemode Duplex	191mm	0 to +70 °C	✓
DM-8118	4298020080	10 Gbps	100 m	LC Multimode Duplex	191mm	0 to +70 °C	✓
DM-8119	4298020090	10 Gbps	200 m	LC Singlemode Duplex	191mm	0 to +70 °C	✓
DM-8120	4298020090	10 Gbps	200 m	LC Singlemode Duplex	191mm	0 to +70 °C	✓