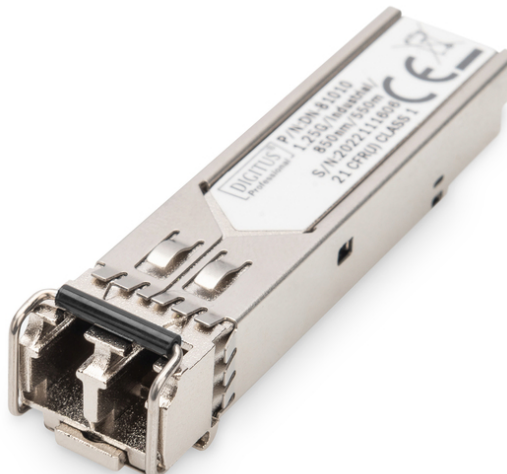


DIGITUS Industriële mini GBIC (SFP) module, 1,25 Gbps, 0,55 km

DN-81010
EAN 4016032307570



1,25 Gbps SFP-module, multimode, industrie ver. LC duplexconnector, 850nm, tot 550m

De DIGITUS® Mini GBIC (SFP) zendontvanger module biedt de hoogste kwaliteit en betrouwbaarheid. Of het nu gaat van switch naar switch, van converter naar switch, van converter naar converter of van andere, uitgebreide toepassingen: De grote verscheidenheid aan DIGITUS®-modules stelt u in staat om flexibel gebruik te maken van de glasvezeltechnologie. Dankzij de conformiteit met de MSA-norm (Multi Source Agreement) is een compatibiliteit met externe fabrikanten gegarandeerd.

De plug-and-play glasvezelaansluiting

- Mini GBIC SFP (Small Form Factor Pluggable) module
- Compatibel met de volgende fabrikanten: Allied Telesis, Allnet, Avaya, CISCO, D-Link, Edimax, FINISAR, FORCE 10, Gigamon Intellinet, KTI Networks, Level One, PLANET, Tenda, TP-Link, TRENDnet, Mikrotik, ENTERASYS, RIVERSTONE, Unifi, Ubiquiti, ZyXEL, ZTE
- Hoge kwaliteit en maximale betrouwbaarheid
- 1,25 Gbps maximale gegevenssnelheid
- Voldoet aan de IEEE 802.3z Gigabit standaard
- Klasse 1 laserproduct volgens EN 60825-1
- Eenvoudige plug-and-play-installatie
- MSA (Multi Source Agreement) compatibel

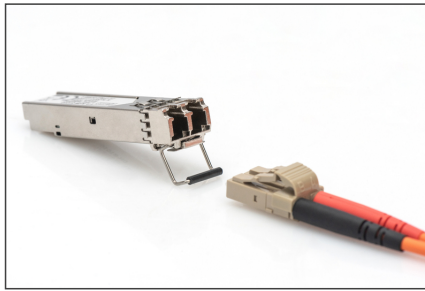
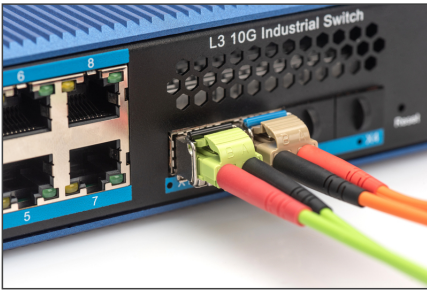
- Warm inplugbaar
- Aansluiting: 1x LC Duplex
- 1000Base-SX - Voor korte afstanden
- Golflengte: 850nm
- Zendervermogen: minimaal -8 dBm, maximaal -3 dBm
- Ontvangstgevoeligheid: minimaal -20 dBm
- Voor een afstand tot 0,55 km
- Geschikt voor 50/125µm en 62,5/125µm multimode glasvezelkabels
- Veilig snelsluitmechanisme
- 3,3V voeding
- Bedrijfstemperatuur: -40 °C - +85 °C
- Modus: Multimodus
- Connector: LC
- Distance Unit: 0,5
- Golflengte: 850 nm
- DDM ondersteuning: no
- Broadcasting Mode: Unidirectioneel
- Compatibiliteit met fabrikant: Universeel (MSA), Cisco
- Ethernetsnelheid: Fast Ethernet

Package contents

- SFP-module

Logistics						
	Number (pcs)	Weight (kg)	Depth (cm)	Width (cm)	Height (cm)	cm ³
Packaging Unit Carton	240	8.50	50.00	29.00	54.50	79,025.00
Packaging Unit Inside	30	1.06	7.00	20.00	30.00	4,200.00
Packaging Unit Single	1	0.04	10.00	7.00	2.00	140.00
Net single without Packaging	1	0.00	0.00	0.00	0.00	0.00

More images:



SFP Modules							
Product Number	RAM Code	Speed	Distance	Connector	Mounting	Operating Temperature	Industrial Version
Fast Ethernet							
DM-4001	4298020040	1.0 Gbps	2 km	LC Multimode Duplex	191mm	0 to +70 °C	✓
DM-4002	4298020070	1.0 Gbps	55 km	LC Singlemode Duplex	191mm	0 to +70 °C	✓
DM-4004	4298020070	1.0 Gbps	55 km	LC Singlemode Duplex	191mm	0 to +70 °C	✓
10G Ethernet							
10G Ethernet							
DM-4005	4298020081	10 Gbps	100 m	LC Multimode Duplex	191mm	0 to +70 °C	✓
DM-4006	4298020082	10 Gbps	200 m	LC Singlemode Duplex	191mm	0 to +70 °C	✓
DM-4007	4298020083	10 Gbps	200 m	LC Singlemode Duplex	191mm	0 to +70 °C	✓
DM-4008	4298020084	10 Gbps	200 m	LC Singlemode Duplex	191mm	0 to +70 °C	✓
DM-4009	4298020085	10 Gbps	200 m	LC Singlemode Duplex	191mm	0 to +70 °C	✓
DM-4010	4298020086	10 Gbps	200 m	LC Singlemode Duplex	191mm	0 to +70 °C	✓
DM-4011	4298020087	10 Gbps	200 m	LC Singlemode Duplex	191mm	0 to +70 °C	✓
DM-4012	4298020088	10 Gbps	200 m	LC Singlemode Duplex	191mm	0 to +70 °C	✓
DM-4013	4298020089	10 Gbps	200 m	LC Singlemode Duplex	191mm	0 to +70 °C	✓
DM-4014	4298020090	10 Gbps	200 m	LC Singlemode Duplex	191mm	0 to +70 °C	✓
DM-4015	4298020091	10 Gbps	200 m	LC Singlemode Duplex	191mm	0 to +70 °C	✓
DM-4016	4298020092	10 Gbps	200 m	LC Singlemode Duplex	191mm	0 to +70 °C	✓
DM-4017	4298020093	10 Gbps	200 m	LC Singlemode Duplex	191mm	0 to +70 °C	✓
DM-4018	4298020094	10 Gbps	200 m	LC Singlemode Duplex	191mm	0 to +70 °C	✓
DM-4019	4298020095	10 Gbps	200 m	LC Singlemode Duplex	191mm	0 to +70 °C	✓
DM-4020	4298020096	10 Gbps	200 m	LC Singlemode Duplex	191mm	0 to +70 °C	✓
DM-4021	4298020097	10 Gbps	200 m	LC Singlemode Duplex	191mm	0 to +70 °C	✓
DM-4022	4298020098	10 Gbps	200 m	LC Singlemode Duplex	191mm	0 to +70 °C	✓
DM-4023	4298020099	10 Gbps	200 m	LC Singlemode Duplex	191mm	0 to +70 °C	✓
DM-4024	4298020100	10 Gbps	200 m	LC Singlemode Duplex	191mm	0 to +70 °C	✓