

# DIGITUS módulos mini GBIC (SFP), 1,25 Gbps, 80 km

**DN-81002**  
**EAN 4016032305675**



**Módulo SFP de 1,25 Gbps, monomodo Conector dúplex LC, 1550 nm, hasta 80 km**

El módulo transceptor DIGITUS® Mini GBIC (SFP) ofrece la más alta calidad y fiabilidad. Ya sea de conmutador a conmutador, de convertidor a conmutador, de convertidor a convertidor u otras muchas posibilidades de uso: La amplia variedad de módulos DIGITUS® le permite utilizar con flexibilidad la tecnología de fibra óptica. El cumplimiento con el estándar MSA (Multi Source Agreement) garantiza la compatibilidad con terceros.

**La conexión de fibra óptica Plug and Play**

- Módulo mini GBIC SFP (Small Form Factor Pluggable)
- Compatible con los siguientes fabricantes: Allied Telesis, Allnet, Avaya, CISCO, D-Link, Edimax, FINISAR, FORCE 10, Gigamon Intellinet, KTI Networks, Level One, PLANET, Tenda, TP-Link, TRENDnet, Mikrotik, ENTERASYS, RIVERSTONE, Unifi, Ubiquiti, ZyXEL, ZTE
- Alta calidad y máxima fiabilidad
- Velocidad máxima de datos de 1,25 Gbps
- Cumple la norma IEEE 802.3z Gigabit
- Producto láser de clase 1 según EN 60825-1
- Fácil instalación plug and play
- Compatible con MSA (Multi Source Agreement)

- Conectable en caliente
- Conexión: 1x LC Duplex
- 1000Base-ZX - Para largas distancias
- Longitud de onda: 1550 nm
- Potencia de transmisión: mínimo 0 dBm, máximo 5 dBm
- Sensibilidad de recepción: Mínimo -32 dBm
- Para una distancia de hasta 80 km
- Adecuado para cable de fibra óptica monomodo 09/125µm
- Mecanismo de cierre rápido seguro
- Alimentación de 3,3 V
- Temperatura de funcionamiento: 0 °C ~ 70 °C

**Attributes**

- Modo: Monomodo
- Conector: LC
- Distancia (km): 80
- Longitud de onda: 1550 nm
- Compatible DDM: no
- Compatibilidad del fabricante: Universal (MSA), Cisco
- Modo de difusión: Unidireccional
- Velocidad Ethernet: Gigabit

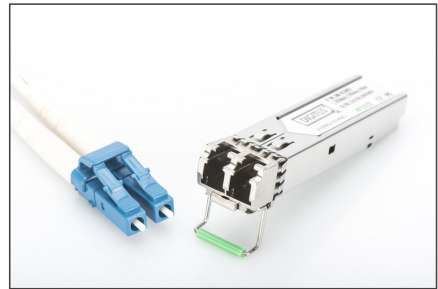
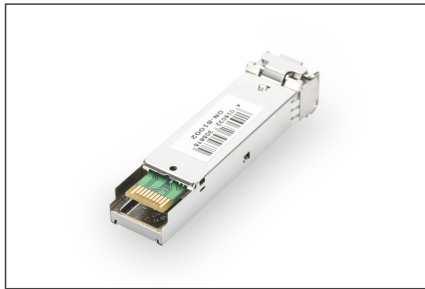
**Package contents**

- Módulo SFP

Logistics						
	Number (pcs)	Weight (kg)	Depth (cm)	Width (cm)	Height (cm)	cm³
Packaging Unit Carton	1	1.00	50.00	29.00	54.50	79,025.00
Packaging Unit Inside	30	30.00	7.00	20.00	30.00	4,200.00
Packaging Unit Single	1	1.00	9.00	11.50	3.00	310.50
Net single without Packaging	1	0.00	0.00	0.00	0.00	0.00

More images:

SFP Modules						
Part Number	SKU Code	Speed	Distance	Connector	Wavelength	Operating Temperature
284-0100	4100000000000	10 Gbps	10 km	LC Duplex	1310 nm	0 to 70 °C
284-0101	4100000000000	10 Gbps	10 km	LC Duplex	1550 nm	0 to 70 °C
284-0102	4100000000000	10 Gbps	10 km	LC Duplex	1310 nm	0 to 70 °C
284-0103	4100000000000	10 Gbps	10 km	LC Duplex	1550 nm	0 to 70 °C
284-0104	4100000000000	10 Gbps	10 km	LC Duplex	1310 nm	0 to 70 °C
284-0105	4100000000000	10 Gbps	10 km	LC Duplex	1550 nm	0 to 70 °C
284-0106	4100000000000	10 Gbps	10 km	LC Duplex	1310 nm	0 to 70 °C
284-0107	4100000000000	10 Gbps	10 km	LC Duplex	1550 nm	0 to 70 °C
284-0108	4100000000000	10 Gbps	10 km	LC Duplex	1310 nm	0 to 70 °C
284-0109	4100000000000	10 Gbps	10 km	LC Duplex	1550 nm	0 to 70 °C
284-0110	4100000000000	10 Gbps	10 km	LC Duplex	1310 nm	0 to 70 °C
284-0111	4100000000000	10 Gbps	10 km	LC Duplex	1550 nm	0 to 70 °C
284-0112	4100000000000	10 Gbps	10 km	LC Duplex	1310 nm	0 to 70 °C
284-0113	4100000000000	10 Gbps	10 km	LC Duplex	1550 nm	0 to 70 °C
284-0114	4100000000000	10 Gbps	10 km	LC Duplex	1310 nm	0 to 70 °C
284-0115	4100000000000	10 Gbps	10 km	LC Duplex	1550 nm	0 to 70 °C
284-0116	4100000000000	10 Gbps	10 km	LC Duplex	1310 nm	0 to 70 °C
284-0117	4100000000000	10 Gbps	10 km	LC Duplex	1550 nm	0 to 70 °C
284-0118	4100000000000	10 Gbps	10 km	LC Duplex	1310 nm	0 to 70 °C
284-0119	4100000000000	10 Gbps	10 km	LC Duplex	1550 nm	0 to 70 °C
284-0120	4100000000000	10 Gbps	10 km	LC Duplex	1310 nm	0 to 70 °C



Safety notes

- Evite el contacto directo con fuentes de luz: Los cables de fibra óptica, especialmente los que tienen fuentes de luz activas como el láser (por ejemplo, en sistemas de comunicación óptica), pueden emitir
- radiaciones peligrosas que pueden dañar los ojos. Procure no mirar nunca directamente a la luz de una fibra óptica, aunque la fuente luminosa sea invisible a simple vista.
- Cuando se trabaje con cables de fibra óptica, especialmente durante las pruebas o cuando se trabaje con láseres, deben llevarse siempre gafas protectoras para protegerse de las radiaciones nocivas.
- Al enchufar y desenchufar el cable, sujete sólo el enchufe y no tire directamente del cable.
- No doblar ni aplastar: Los cables de fibra óptica son sensibles a las tensiones mecánicas.
- Para proteger los cables de daños físicos, deben colocarse en conductos especiales o con materiales protectores.
- Mantenga limpios los conectores de los cables: Los cables de fibra óptica son sensibles al polvo y la suciedad. Incluso pequeñas partículas en los conectores pueden perjudicar gravemente la calidad de la señal.
- Los cables no deben utilizarse en entornos con temperaturas extremadamente altas o muy bajas. Preste atención a la información del producto sobre la temperatura máxima de funcionamiento del cable
- Compruebe regularmente si los cables presentan daños visibles

EU responsible person

EU based economic operator ensuring the product complies with the required regulations.  
 ASSMANN Electronic GmbH  
 Auf dem Schüffel 3  
 Lüdenscheid, Germany  
<https://www.assmann.com>  
 info@assmann.com