

# DIGITUS mini GBIC (SFP) Modülü, 1,25 Gbps, 0,55 km

DN-81000

EAN 4016032305651



## 1,25 Gbps SFP modülü, 550 m'ye kadar Çok modlu, LC dubleks soket

DIGITUS® Mini GBIC (SFP) alıcı-verici modülü en yüksek kalite ve güvenilirliği sağlamaktadır. İster Anahtardan Anahtara, ister Dönüştürücüden Anahtara, ister Dönüştürücüden Dönüştürücüye ya da başka bir uygulama ile olsun: Geniş kapsamlı DIGITUS® modülleri ürün yelpazesini Fiber Teknolojinin esnek kullanımını mümkün kılar. MSA (Çoklu Kaynak Sözleşmesi) Standardına uygunluk üçüncü Taraf üretici ile uyumluluk sağlar.

### Tak ve Çalıştır Fiber Bağlantı

- Mini GBIC SFP (Small Form Factor Pluggable) modülü
- Aşağıdaki üreticilerin ürünleriyle uyumlu: Allied Telesis, Allnet, Avaya, CISCO, D-Link, Edimax, FINISAR, FORCE 10, Gigamon, Intelinet, KTI Networks, Level One, PLANET, Tenda, TP-Link, TRENDnet, Mikrotik, ENTERASYS, RIVERSTONE, Unifi, Ubiquiti, ZyXEL, ZTE
- Yüksek kalite ve mükemmel güvenilirlik
- 1,25 Gbps maksimum Veri Hızı
- IEEE 802.3z Gigabit Standardına uygun
- EN 60825-1 ile uyumlu 1. Sınıf Lazer ürün
- Kolay Plug and Play kurulumu
- MSA (Multi Source Agreement) uyumlu

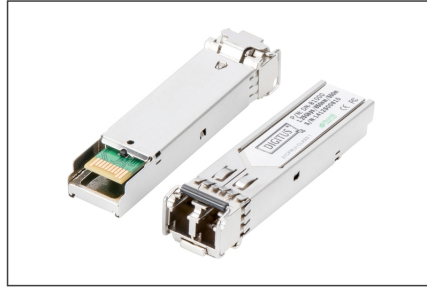
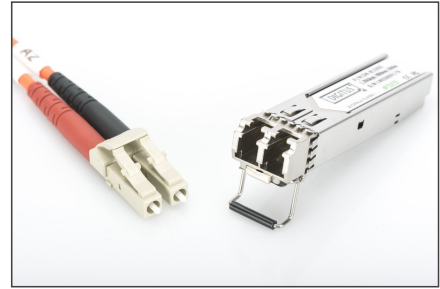
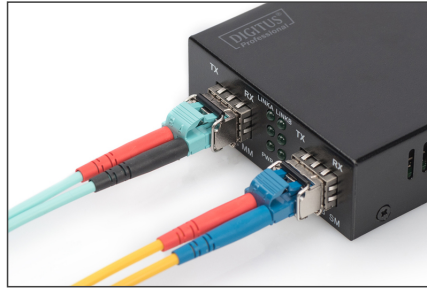
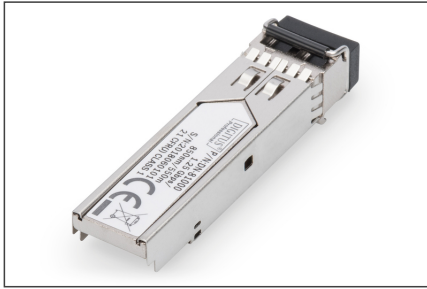
- Çalışırken fişe takılabilir
- Bağlantı: 1x LC Çift Yönlü
- 1000Taban-SX - Kısa mesafe için
- Dalga boyu: 850 nm
- Aktarım gücü: Minimum -8 dBm, Maksimum -3 dBm
- Alım hassasiyeti: Minimum -20 dBm
- 0,55 km'ye kadar olan mesafe için
- 50/125µm ve 62,5/125 µmmultimodlu Fiber Kablolar için uygundur
- Güvenli hızlı kilitleme mekanizması
- 3,3 V Güç Kaynağı
- Çalışma sıcaklığı: 0°C~70°C
- Mod: Çok modlu
- Konektör: LC
- Mesafe (km): 0,5
- Dalga boyu: 850 nm
- DDM Desteği: no
- Üretici uyumluluğu: Evrensel (MSA), Cisco
- Yayın Modu: Tek Yönlü
- Ethernet hızı: Gigabit

### Package contents

- SFP Modülü

Logistics						
	Number (pcs)	Weight (kg)	Depth (cm)	Width (cm)	Height (cm)	cm³
Packaging Unit Carton	240	8.50	50.00	39.00	25.00	48,750.00
Packaging Unit Inside	30	1.06	7.00	20.00	30.00	4,200.00
Packaging Unit Single	1	0.04	11.50	5.50	2.50	158.13
Net single without Packaging	1	0.02	1.00	5.90	0.80	0.00

More images:



SFP Modules							
Product Number	MM Code	Speed	Distance	Connector	Mounting	Operating Temperature	Industrial Version
<b>Fast Ethernet</b>							
DM-8101	42760000400	10 Gbps	2 km	LC Multimode Duplex	191mm	0 to +70 °C	✓
DM-8102	42760000700	10 Gbps	550 m	LC Multimode Duplex	191mm	0 to +70 °C	✓
DM-8104	42760000700	10 Gbps	550 m	LC Duplex Duplex	191mm	0 to +70 °C	✓
<b>10G Ethernet</b>							
DM-8105	42760000800	10 Gbps	550 m	LC Multimode Duplex	191mm	0 to +70 °C	✓
DM-8106	42760000800	10 Gbps	200 m	LC Duplex Duplex	191mm	0 to +70 °C	✓
DM-8107	42760000800	10 Gbps	200 m	LC Duplex Duplex	191mm	0 to +70 °C	✓
DM-8108	42760000800	10 Gbps	200 m	LC Duplex Duplex	191mm	0 to +70 °C	✓
DM-8109	42760000800	10 Gbps	200 m	LC Duplex Duplex	191mm	0 to +70 °C	✓
<b>10G Ethernet</b>							
DM-8110	42760000900	10 Gbps	200 m	LC Duplex Duplex	191mm	0 to +70 °C	✓
DM-8111	42760000900	10 Gbps	200 m	LC Duplex Duplex	191mm	0 to +70 °C	✓
DM-8112	42760000900	10 Gbps	200 m	LC Duplex Duplex	191mm	0 to +70 °C	✓
DM-8113	42760000900	10 Gbps	200 m	LC Duplex Duplex	191mm	0 to +70 °C	✓
DM-8114	42760000900	10 Gbps	200 m	LC Duplex Duplex	191mm	0 to +70 °C	✓
DM-8115	42760000900	10 Gbps	200 m	LC Duplex Duplex	191mm	0 to +70 °C	✓
DM-8116	42760000900	10 Gbps	200 m	LC Duplex Duplex	191mm	0 to +70 °C	✓
DM-8117	42760000900	10 Gbps	200 m	LC Duplex Duplex	191mm	0 to +70 °C	✓
DM-8118	42760000900	10 Gbps	200 m	LC Duplex Duplex	191mm	0 to +70 °C	✓
DM-8119	42760000900	10 Gbps	200 m	LC Duplex Duplex	191mm	0 to +70 °C	✓
DM-8120	42760000900	10 Gbps	200 m	LC Duplex Duplex	191mm	0 to +70 °C	✓