

# DIGITUS mini GBIC-module (SFP), 1,25 Gbps, 0,55 km

**DN-81000**  
**EAN 4016032305651**



### 1,25 Gbps SFP-module, tot 550m Multimode, LC duplex aansluiting

De DIGITUS® Mini GBIC (SFP) zondontvanger module biedt de hoogste kwaliteit en betrouwbaarheid. Of het nu gaat van switch naar switch, van converter naar switch, van converter naar converter of van andere, uitgebreide toepassingen: De grote verscheidenheid aan DIGITUS®-modules stelt u in staat om flexibel gebruik te maken van de glasvezeltechnologie. Dankzij de conformiteit met de MSA-norm (Multi Source Agreement) is een compatibiliteit met externe fabrikanten gegarandeerd.

### De plug-and-play glasvezelaansluiting

- Mini GBIC SFP (Small Form Factor Pluggable) module
- Compatibel met de volgende fabrikanten: Allied Telesis, Allnet, Avaya, CISCO, D-Link, Edimax, FINISAR, FORCE 10, Gigamon, Intellinet, KTI Networks, Level One, PLANET, Tenda, TP-Link, TRENDnet, Mikrotik, ENTERASYS, RIVERSTONE, Unifi, Ubiquiti, ZyXEL, ZTE
- Hoge kwaliteit en de beste bescherming tegen uitval
- 1,25 Gbps maximale gegevenssnelheid
- Voldoet aan de IEEE 802.3z Gigabit standaard
- Klasse 1 laserproduct volgens EN 60825-1
- Eenvoudige Plug and Play-installatie
- Compatibel met MSA (Multi Source Agreement)

- Hot pluggable
- Aansluiting: 1x LC duplex
- 1000Base-SX - Voor korte afstanden
- Golflengte: 850 nm
- Zendervermogen: Minimum -8 dBm, Maximum -3 dBm
- Gevoeligheid ontvangstvermogen: Minimum -20 dBm
- Voor een afstand van maximaal 0,55 km
- Geschikt voor 50/125 µm en 62,5/125 µm multimode-glasvezelkabel
- Veilig snelvergrendelingsmechanisme
- 3,3 V voeding
- Bedrijfstemperatuur: 0°C~70°C
- Modus: Multimodus
- Connector: LC
- Distance Unit: 0,5
- Golflengte: 850 nm
- DDM ondersteuning: no
- Broadcasting Mode: Unidirectioneel
- Compatibiliteit met fabrikant: Universeel (MSA), Cisco
- Ethernet-snelheid: Gigabit

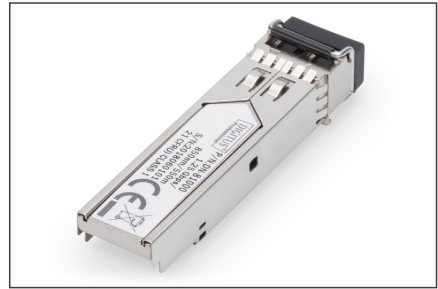
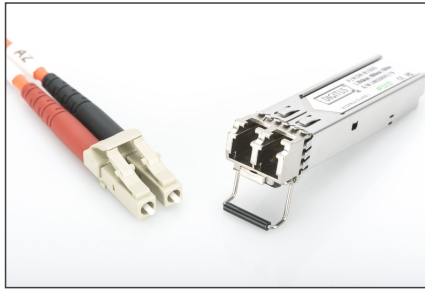
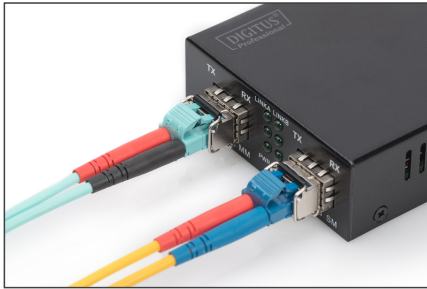
### Package contents

- SFP-module

Logistics						
	Number (pcs)	Weight (kg)	Depth (cm)	Width (cm)	Height (cm)	cm <sup>3</sup>
Packaging Unit Carton	240	8.50	50.00	39.00	25.00	48,750.00
Packaging Unit Inside	30	1.06	7.00	20.00	30.00	4,200.00
Packaging Unit Single	1	0.04	11.50	5.50	2.50	158.13
Net single without Packaging	1	0.02	1.00	5.90	0.80	0.00

More images:

SFP Modules						
Product Number	SKU Code	Speed	Distance	Connector	Wavelength	Operating Temperature
284-0101	401002020000	10 Gbps	10 km	LC Duplex	1310nm	0 to 70 °C
284-0102	401002020000	10 Gbps	10 km	LC Duplex	1550nm	0 to 70 °C
284-0103	401002020000	10 Gbps	10 km	LC Duplex	1310nm	0 to 70 °C
284-0104	401002020000	10 Gbps	10 km	LC Duplex	1550nm	0 to 70 °C
284-0105	401002020000	10 Gbps	10 km	LC Duplex	1310nm	0 to 70 °C
284-0106	401002020000	10 Gbps	10 km	LC Duplex	1550nm	0 to 70 °C
284-0107	401002020000	10 Gbps	10 km	LC Duplex	1310nm	0 to 70 °C
284-0108	401002020000	10 Gbps	10 km	LC Duplex	1550nm	0 to 70 °C
284-0109	401002020000	10 Gbps	10 km	LC Duplex	1310nm	0 to 70 °C
284-0110	401002020000	10 Gbps	10 km	LC Duplex	1550nm	0 to 70 °C
284-0111	401002020000	10 Gbps	10 km	LC Duplex	1310nm	0 to 70 °C
284-0112	401002020000	10 Gbps	10 km	LC Duplex	1550nm	0 to 70 °C
284-0113	401002020000	10 Gbps	10 km	LC Duplex	1310nm	0 to 70 °C
284-0114	401002020000	10 Gbps	10 km	LC Duplex	1550nm	0 to 70 °C
284-0115	401002020000	10 Gbps	10 km	LC Duplex	1310nm	0 to 70 °C
284-0116	401002020000	10 Gbps	10 km	LC Duplex	1550nm	0 to 70 °C
284-0117	401002020000	10 Gbps	10 km	LC Duplex	1310nm	0 to 70 °C
284-0118	401002020000	10 Gbps	10 km	LC Duplex	1550nm	0 to 70 °C
284-0119	401002020000	10 Gbps	10 km	LC Duplex	1310nm	0 to 70 °C
284-0120	401002020000	10 Gbps	10 km	LC Duplex	1550nm	0 to 70 °C



Safety notes

- Vermijd direct contact met lichtbronnen: Glasvezelkabels, vooral die met actieve lichtbronnen zoals lasers (bijvoorbeeld in optische communicatiesystemen), kunnen gevaarlijke straling uitzenden die de ogen kan beschadigen. Kijk nooit rechtstreeks in het licht van een optische vezel, zelfs niet als de lichtbron onzichtbaar is voor het blote oog.
- Bij het werken met glasvezelkabels, vooral tijdens tests of bij het werken met lasers, moet altijd een veiligheidsbril worden gedragen ter bescherming tegen schadelijke straling.
- Pak bij het aansluiten en loskoppelen van de kabel alleen de stekker vast en trek niet rechtstreeks aan de kabel.
- Niet knikken of pletten: Glasvezelkabels zijn gevoelig voor mechanische spanning.
- Om kabels tegen fysieke schade te beschermen, moeten ze in speciale kabelgoten of met beschermende materialen worden gelegd.
- Houd kabelconnectors schoon: Glasvezelkabels zijn gevoelig voor stof en vuil. Zelfs kleine deeltjes op de connectoren kunnen de signaalkwaliteit ernstig aantasten.
- Kabels mogen niet worden gebruikt in omgevingen met extreem hoge of zeer lage temperaturen. Let op de productinformatie over de maximale bedrijfstemperatuur van de kabel.
- Controleer kabels regelmatig op zichtbare schade

EU responsible person

EU based economic operator ensuring the product complies with the required regulations.

ASSMANN Electronic GmbH  
 Auf dem Schüffel 3  
 Lüdenscheid, Germany  
<https://www.assmann.com>  
[info@assmann.com](mailto:info@assmann.com)