

# DIGITUS mini GBIC (SFP) Modul, 1,25 Gbps, 0,55km

**DN-81000**  
**EAN 4016032305651**



### 1.25 Gbps SFP Modul, Bis zu 550m Multimode, LC Duplex Buchse

Die DIGITUS® Mini GBIC (SFP) Transceiver Module bieten höchste Qualität und Zuverlässigkeit. Ob von Switch zu Switch, Konverter zu Switch, Konverter zu Konverter oder weitere, umfangreiche Einsatzmöglichkeiten: Die große Vielfalt an DIGITUS® Modulen ermöglicht Ihnen einen flexiblen Einsatz der Glasfasertechnologie. Durch die Konformität mit dem MSA (Multi Source Agreement)-Standard ist eine Kompatibilität mit Drittherstellern gewährleistet.

#### Die Plug and Play Glasfaser-Verbindung

- Mini GBIC SFP (Small Form Factor Pluggable) Modul
- Kompatibel zu folgenden Herstellern: Allied Telesis, Allnet, Avaya, CISCO, D-Link, Edimax, FINISAR, FORCE 10, Gigamon Intellinet, KTI Networks, Level One, PLANET, Tenda, TP-Link, TRENDnet, Mikrotik, ENTERASYS, RIVERSTONE, Unifi, Ubiquiti, ZyXEL, ZTE
- Hohe Qualität und höchste Ausfallsicherheit
- 1,25 Gbps maximale Datenrate
- Entspricht dem IEEE 802.3z Gigabit Standard
- Klasse 1 Laser Produkt nach EN 60825-1
- Leichte Plug and Play-Installation
- MSA (Multi Source Agreement) kompatibel

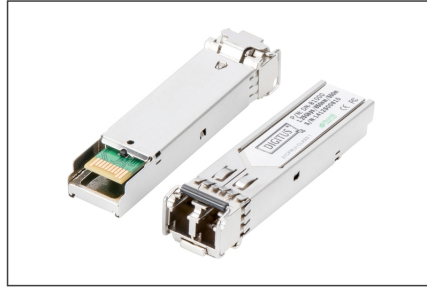
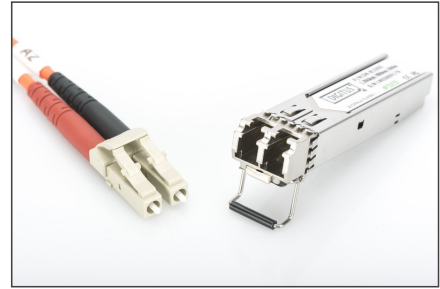
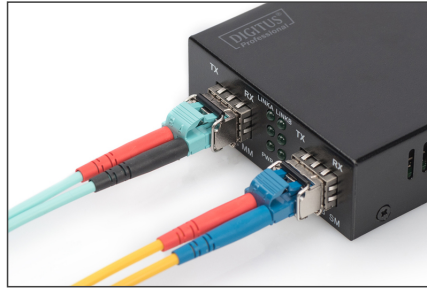
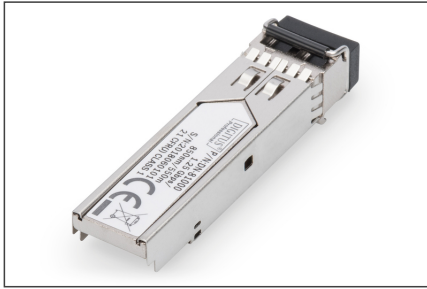
- Hot pluggable
- Anschluss: 1x LC Duplex
- 1000Base-SX - Für kurze Distanzen
- Wellenlänge: 850nm
- Sendeleistung: Minimum -8 dBm, Maximum -3 dBm
- Empfangssensitivität: Minimum -20 dBm
- Für eine Distanz von bis zu 0,55km
- Geeignet für 50/125µm und 62,5/125µm Multimode-Glasfaserkabel
- Sicherer Schnellverschluss-Mechanismus
- 3,3V Stromversorgung
- Betriebstemperatur: 0 °C ~ 70 °C
- Modus: Multimode
- Anschluss: LC
- Distanz (km): 0.5
- Wellenlänge: 850 nm
- DDM Unterstützung: nein
- Hersteller Kompatibilität: Universal (MSA), Cisco
- Sendeverfahren: Unidirektional
- Ethernet Geschwindigkeit: Gigabit

#### Lieferumfang

- SFP Modul

Logistische Daten						
	Anzahl (Stück)	Gewicht (kg)	Tiefe (cm)	Breite (cm)	Höhe (cm)	cm³
Karton-VPE	240	8,50	50,00	39,00	25,00	48.750,00
Innen-VPE	30	1,06	7,00	20,00	30,00	4.200,00
Einzel-VPE	1	0,04	11,50	5,50	2,50	158,13
Netto einzeln ohne VP	1	0,02	1,00	5,90	0,80	0,00

Weitere Anwendungsbilder:



SFP Module							
Product Number	DOM Code	Speed	Distance	Connector	Mounting	Operating Temperature	Industrial Version
<b>Fast Ethernet</b>							
DM-0101	42180000040	1.0 Gbps	2 km	LC Multimode Duplex	191mm	0 to +70 °C	✓
DM-0102	42180000070	1.0 Gbps	550 m	LC Multimode Duplex	191mm	0 to +70 °C	✓
DM-0104	42180000070	1.0 Gbps	550 m	LC Duplex Duplex	191mm	0 to +70 °C	✓
DM-0105	42180000080	1.0 Gbps	550 m	LC Duplex Duplex	191mm	0 to +70 °C	✓
DM-0106	42180000080	1.0 Gbps	550 m	LC Duplex Duplex	191mm	0 to +70 °C	✓
DM-0107	42180000080	1.0 Gbps	550 m	LC Duplex Duplex	191mm	0 to +70 °C	✓
DM-0108	42180000080	1.0 Gbps	550 m	LC Duplex Duplex	191mm	0 to +70 °C	✓
DM-0109	42180000080	1.0 Gbps	550 m	LC Duplex Duplex	191mm	0 to +70 °C	✓
DM-0110	42180000080	1.0 Gbps	550 m	LC Duplex Duplex	191mm	0 to +70 °C	✓
DM-0111	42180000080	1.0 Gbps	550 m	LC Duplex Duplex	191mm	0 to +70 °C	✓
DM-0112	42180000080	1.0 Gbps	550 m	LC Duplex Duplex	191mm	0 to +70 °C	✓
DM-0113	42180000080	1.0 Gbps	550 m	LC Duplex Duplex	191mm	0 to +70 °C	✓
DM-0114	42180000080	1.0 Gbps	550 m	LC Duplex Duplex	191mm	0 to +70 °C	✓
DM-0115	42180000080	1.0 Gbps	550 m	LC Duplex Duplex	191mm	0 to +70 °C	✓
DM-0116	42180000080	1.0 Gbps	550 m	LC Duplex Duplex	191mm	0 to +70 °C	✓
DM-0117	42180000080	1.0 Gbps	550 m	LC Duplex Duplex	191mm	0 to +70 °C	✓
DM-0118	42180000080	1.0 Gbps	550 m	LC Duplex Duplex	191mm	0 to +70 °C	✓
DM-0119	42180000080	1.0 Gbps	550 m	LC Duplex Duplex	191mm	0 to +70 °C	✓
DM-0120	42180000080	1.0 Gbps	550 m	LC Duplex Duplex	191mm	0 to +70 °C	✓
DM-0121	42180000080	1.0 Gbps	550 m	LC Duplex Duplex	191mm	0 to +70 °C	✓
DM-0122	42180000080	1.0 Gbps	550 m	LC Duplex Duplex	191mm	0 to +70 °C	✓
DM-0123	42180000080	1.0 Gbps	550 m	LC Duplex Duplex	191mm	0 to +70 °C	✓
DM-0124	42180000080	1.0 Gbps	550 m	LC Duplex Duplex	191mm	0 to +70 °C	✓
DM-0125	42180000080	1.0 Gbps	550 m	LC Duplex Duplex	191mm	0 to +70 °C	✓
DM-0126	42180000080	1.0 Gbps	550 m	LC Duplex Duplex	191mm	0 to +70 °C	✓
DM-0127	42180000080	1.0 Gbps	550 m	LC Duplex Duplex	191mm	0 to +70 °C	✓
DM-0128	42180000080	1.0 Gbps	550 m	LC Duplex Duplex	191mm	0 to +70 °C	✓
DM-0129	42180000080	1.0 Gbps	550 m	LC Duplex Duplex	191mm	0 to +70 °C	✓
DM-0130	42180000080	1.0 Gbps	550 m	LC Duplex Duplex	191mm	0 to +70 °C	✓
DM-0131	42180000080	1.0 Gbps	550 m	LC Duplex Duplex	191mm	0 to +70 °C	✓
DM-0132	42180000080	1.0 Gbps	550 m	LC Duplex Duplex	191mm	0 to +70 °C	✓
DM-0133	42180000080	1.0 Gbps	550 m	LC Duplex Duplex	191mm	0 to +70 °C	✓
DM-0134	42180000080	1.0 Gbps	550 m	LC Duplex Duplex	191mm	0 to +70 °C	✓
DM-0135	42180000080	1.0 Gbps	550 m	LC Duplex Duplex	191mm	0 to +70 °C	✓
DM-0136	42180000080	1.0 Gbps	550 m	LC Duplex Duplex	191mm	0 to +70 °C	✓
DM-0137	42180000080	1.0 Gbps	550 m	LC Duplex Duplex	191mm	0 to +70 °C	✓
DM-0138	42180000080	1.0 Gbps	550 m	LC Duplex Duplex	191mm	0 to +70 °C	✓
DM-0139	42180000080	1.0 Gbps	550 m	LC Duplex Duplex	191mm	0 to +70 °C	✓
DM-0140	42180000080	1.0 Gbps	550 m	LC Duplex Duplex	191mm	0 to +70 °C	✓
DM-0141	42180000080	1.0 Gbps	550 m	LC Duplex Duplex	191mm	0 to +70 °C	✓
DM-0142	42180000080	1.0 Gbps	550 m	LC Duplex Duplex	191mm	0 to +70 °C	✓
DM-0143	42180000080	1.0 Gbps	550 m	LC Duplex Duplex	191mm	0 to +70 °C	✓
DM-0144	42180000080	1.0 Gbps	550 m	LC Duplex Duplex	191mm	0 to +70 °C	✓
DM-0145	42180000080	1.0 Gbps	550 m	LC Duplex Duplex	191mm	0 to +70 °C	✓
DM-0146	42180000080	1.0 Gbps	550 m	LC Duplex Duplex	191mm	0 to +70 °C	✓
DM-0147	42180000080	1.0 Gbps	550 m	LC Duplex Duplex	191mm	0 to +70 °C	✓
DM-0148	42180000080	1.0 Gbps	550 m	LC Duplex Duplex	191mm	0 to +70 °C	✓
DM-0149	42180000080	1.0 Gbps	550 m	LC Duplex Duplex	191mm	0 to +70 °C	✓
DM-0150	42180000080	1.0 Gbps	550 m	LC Duplex Duplex	191mm	0 to +70 °C	✓