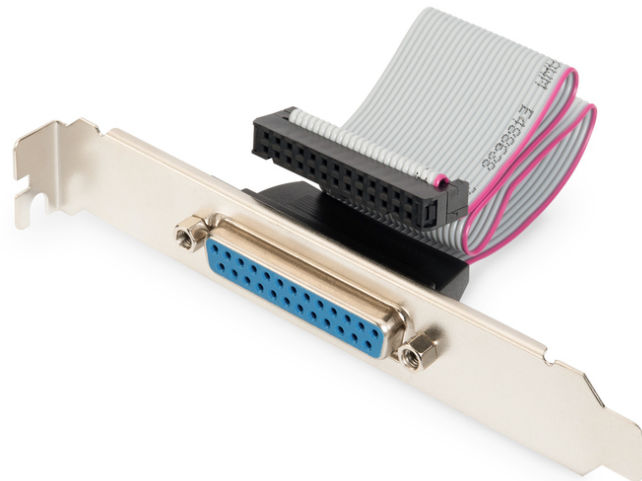


DIGITUS Poortbeugelkabel voor printer

AK-580300-003-E
EAN 4016032304913



Printer slot bracket kabel, D-Sub25 - IDC 26pin Bu/Bu, 0,25m, parallel/serieel, be

Deze kabel maakt het eenvoudig de parallel poort extern op het moederbord te gebruiken.

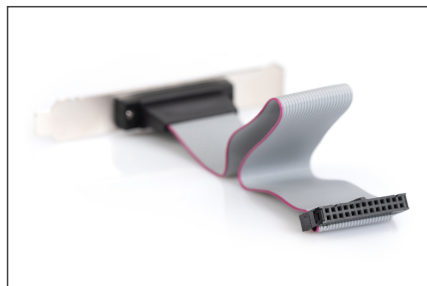
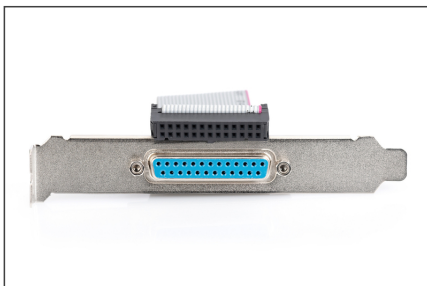
Veilige en betrouwbare aansluiting

- D-Sub 25-pins aansluiting <=> 26-pins connector
- AWG28
- UL2651
- Adermateriaal: CU

- Assortiment: Seriële en parallele adapters
- Connector 1: DSUB, 25-pins, contraststekker
- Connector 2: Socket Connector, 26-pins
- Connectoroppervlak: vernikkeld
- Geleurde connector: zwart
- Kabelkleur: beige
- Kappen: kunststof
- Toewijzing: med_data_cable_assignment_2
- Lengte: 0.25 m
- Afscherming: Niet afgeschermd

Logistics						
	Number (pcs)	Weight (kg)	Depth (cm)	Width (cm)	Height (cm)	cm ³
Packaging Unit Carton	300	15.20	47.00	31.00	32.00	46,624.00
Packaging Unit Inside	10	0.51	24.00	5.00	17.00	2,040.00
Packaging Unit Single	1	0.05	12.00	2.00	10.00	240.00
Net single without Packaging	1	0.04	14.50	12.10	2.00	0.00

More images:



Safety notes

- Pak bij het aansluiten en loskoppelen van de kabel alleen de stekker vast en trek niet rechtstreeks aan de kabel.
- Kabels mogen niet te veel geknikt of gebogen worden, omdat dit de binnenste draden kan beschadigen en tot storingen kan leiden.
- Zorg ervoor dat de kabels niet onder spanning staan, omdat dit de isolatie en de draden in de kabel kan beschadigen.

- Zorg ervoor dat kabels niet op plaatsen worden gelegd waar ze gemakkelijk mechanisch beschadigd kunnen worden.
- Kabels mogen niet worden gebruikt in omgevingen met extreem hoge of zeer lage temperaturen. Let op de productinformatie over de maximale bedrijfstemperatuur van de kabel.
- Controleer kabels regelmatig op zichtbare schade zoals scheuren, knikken of tekenen van slijtage. Defecte kabels moeten onmiddellijk worden vervangen om storingen, kortsluiting of zelfs elektrische schokken te voorkomen.

EU responsible person

EU based economic operator ensuring the product complies with the required regulations.

ASSMANN Electronic GmbH
Auf dem Schüffel 3
Lüdenscheid, Germany
<https://www.assmann.com>
info@assmann.com