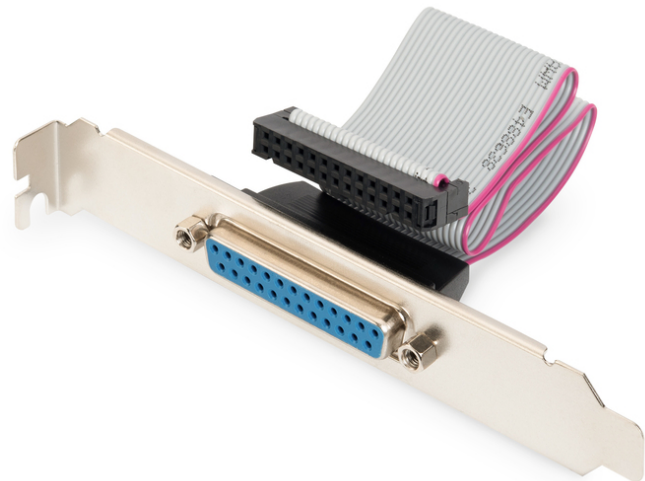


DIGITUS Cavo Slot Staffa stampante

AK-580300-003-E
EAN 4016032304913



Cavo staffa slot stampante, D-Sub25 - IDC 26pin Bu/Bu, 0,25 m, parallelo/seriale, be

Questo cavo può rendere semplice l'utilizzo della porta parallela esternamente sulla scheda madre.

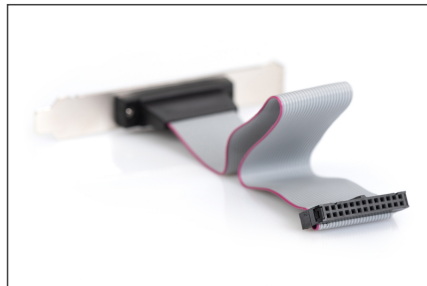
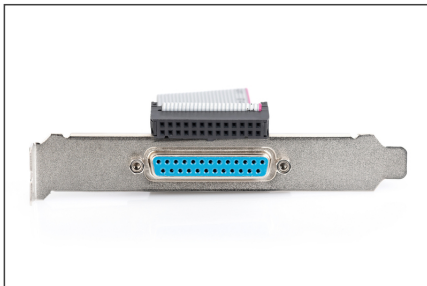
Collegamento sicuro e affidabile

- Presa D-Sub a 25 pin <=> connettore presa a 26pin
- AWG28
- UL2651
- Assegnazione: med_data_cable_assignment_2

- Assortimento: Adattatori seriali e paralleli
- Cappucci: plastica
- Colore cavo: beige
- Colore connettori: nero
- Connettore 1: Connettore jack DSUB, 25 pin
- Connettore 2: Connettore presa 26 pin
- Materiale fili: CU
- Superficie di contatto: placcata in nichel
- Lunghezza: 0.25 m
- Schermatura: Non schermato

Logistics						
	Number (pcs)	Weight (kg)	Depth (cm)	Width (cm)	Height (cm)	cm ³
Packaging Unit Carton	300	15.20	47.00	31.00	32.00	46,624.00
Packaging Unit Inside	10	0.51	24.00	5.00	17.00	2,040.00
Packaging Unit Single	1	0.05	12.00	2.00	10.00	240.00
Net single without Packaging	1	0.04	14.50	12.10	2.00	0.00

More images:



Safety notes

- Quando si collega e scollega il cavo, afferrare solo la spina e non tirare direttamente il cavo.
- I cavi non devono essere attorcigliati in modo brusco o piegati ad angolo retto, poiché ciò può danneggiare i fili interni e causare guasti.
- Assicurarsi che i cavi non siano sottoposti a carichi di trazione, che possono danneggiare l'isolamento e i fili all'interno del cavo.

- Assicurarsi che i cavi non vengano posati in aree in cui possono essere facilmente danneggiati meccanicamente.
- I cavi non devono essere utilizzati in ambienti con temperature estremamente elevate o molto basse. Prestare attenzione alle informazioni sul prodotto relative alla temperatura massima di esercizio del cavo.
- Controllare regolarmente che i cavi non presentino danni visibili, come crepe, pieghe o segni di usura. I cavi difettosi devono essere sostituiti immediatamente per evitare guasti, cortocircuiti o addirittura scosse elettriche.

EU responsible person

EU based economic operator ensuring the product complies with the required regulations.

ASSMANN Electronic GmbH
Auf dem Schüffel 3
Lüdenscheid, Germany
<https://www.assmann.com>
info@assmann.com