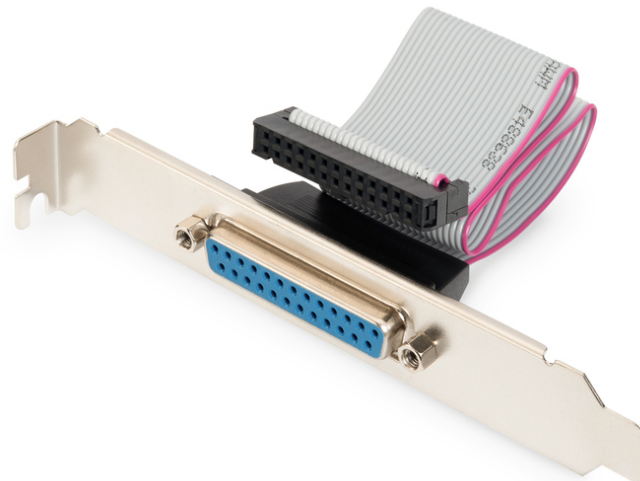


# DIGITUS Cable de impresora con placa de ranura

AK-580300-003-E  
EAN 4016032304913



**Cable de soporte de ranura de impresora, D-Sub25 - IDC 26 patillas Bu/Bu, 0,25 m, paralelo/serie, be**

Este cable facilita el uso del puerto paralelo en la placa base externamente

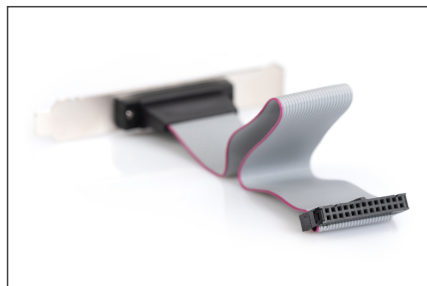
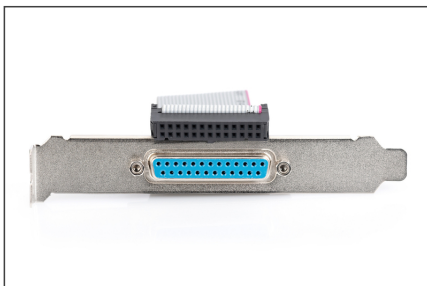
**Conexión segura y fiable**

- Toma D-Sub de 25 patillas <=> conector de 26 patillas
- AWG28
- UL2651
- Asignación: med\_data\_cable\_assignment\_2

- Color del cable: beige
- Conector 1: DSUB, 25 pines, hembra
- Conector 2: Conector hembra, 26 pines
- Conector de color: negro
- Cubiertas: plástico
- Gama: Adaptadores serie y paralelos
- Material del conductor: CU
- Superficie de contacto: niquelado
- Longitud: 0.25 m
- Blindaje: Sin blindaje

Logistics						
	Number (pcs)	Weight (kg)	Depth (cm)	Width (cm)	Height (cm)	cm <sup>3</sup>
Packaging Unit Carton	300	15.20	47.00	31.00	32.00	46,624.00
Packaging Unit Inside	10	0.51	24.00	5.00	17.00	2,040.00
Packaging Unit Single	1	0.05	12.00	2.00	10.00	240.00
Net single without Packaging	1	0.04	14.50	12.10	2.00	0.00

**More images:**



**Safety notes**

- Al enchufar y desenchufar el cable, sujete sólo el enchufe y no tire directamente del cable.
- Los cables no deben doblarse bruscamente ni formar ángulos cerrados, ya que esto puede dañar los hilos internos y provocar averías.
- Asegúrese de que los cables no estén sometidos a tracción, ya que esto puede dañar el aislamiento y los hilos del interior del cable.

- Asegúrese de que los cables no se tienden en zonas donde puedan dañarse fácilmente de forma mecánica.
- Los cables no deben utilizarse en entornos con temperaturas extremadamente altas o muy bajas. Preste atención a la información del producto sobre la temperatura máxima de funcionamiento del cable
- Compruebe regularmente si los cables presentan daños visibles como grietas, dobleces o signos de desgaste. Los cables defectuosos deben sustituirse inmediatamente para evitar averías, cortocircuitos o incluso descargas eléctricas.

**EU responsible person**

EU based economic operator ensuring the product complies with the required regulations.

ASSMANN Electronic GmbH  
Auf dem Schüffel 3  
Lüdenscheid, Germany  
<https://www.assmann.com>  
[info@assmann.com](mailto:info@assmann.com)