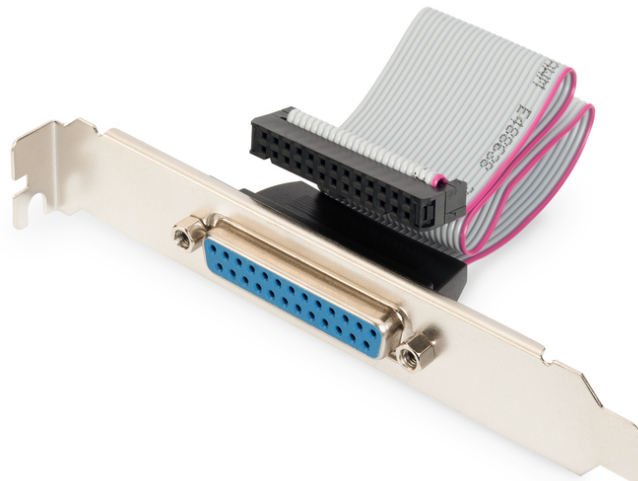


DIGITUS Drucker Slotblech Kabel

AK-580300-003-E
EAN 4016032304913



Drucker Slotblech Kabel, D-Sub25 - IDC 26pin Bu/Bu, 0.25m, parallel/seriell, be

Dieses Kabel macht es einfach, die parallele Schnittstelle vom Mainboard extern zu nutzen.

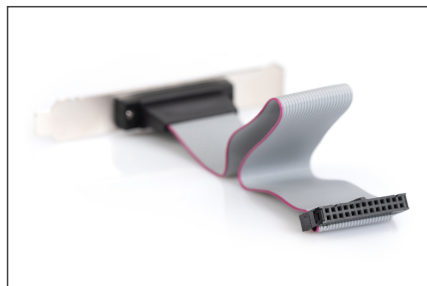
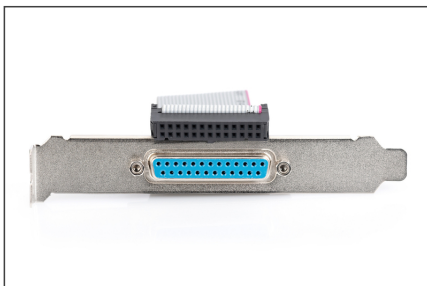
Sichere und zuverlässige Verbindung

- D-Sub 25-pin Buchse <=> Steckverbinder 26pin
- AWG28
- UL2651
- Adern Material: CU

- Anschluss 1: DSUB, 25-pin, Buchse
- Anschluss 2: Buchsenleiste, 26-pin
- Belegung: med_data_cable_assignment_2
- Farbe Anschlüsse: schwarz
- Farbe Kabel: beige
- Haube: Plastik
- Kontaktoberfläche: vernickelt
- Sortiment: Serielle und Parallele Adapter
- Länge: 0.25 m
- Schirmung: ungeschirmt

Logistische Daten						
	Anzahl (Stück)	Gewicht (kg)	Tiefe (cm)	Breite (cm)	Höhe (cm)	cm ³
Karton-VPE	300	15,20	47,00	31,00	32,00	46.624,00
Innen-VPE	10	0,51	24,00	5,00	17,00	2.040,00
Einzel-VPE	1	0,05	12,00	2,00	10,00	240,00
Netto einzeln ohne VP	1	0,04	14,50	12,10	2,00	0,00

Weitere Anwendungsbilder:



Sicherheitshinweise

- Beim Ein- und Ausstecken fassen Sie Kabel ausschließlich am Stecker und ziehen nicht direkt am Kabel.
- Kabel dürfen nicht scharf geknickt oder in engen Winkeln gebogen werden, da dies die inneren Drähte beschädigen und zu Ausfällen führen kann.
- Achten Sie darauf, dass die Kabel nicht unter Zugbelastung stehen, da dies die Isolierung und die Leitungen im Inneren des Kabels beschädigen

kann.

- Stellen Sie sicher, dass Kabel nicht in Bereichen verlegt werden, in denen sie leicht mechanisch beschädigt werden können.
- Kabel sollten nicht in Umgebungen mit extrem hohen oder sehr niedrigen Temperaturen eingesetzt werden. Achten Sie auf die Produktangaben zur maximalen Betriebstemperatur des Kabels
- Überprüfen Sie Kabel regelmäßig auf sichtbare Schäden wie Risse, Knicke oder Anzeichen von Abnutzung. Defekte Kabel sollten sofort ausgetauscht werden, um Ausfälle, Kurzschlüsse oder sogar Stromschläge zu vermeiden.

Verantwortliche Person für die EU

In der EU ansässiger Wirtschaftsbeteiligter, der sicherstellt, dass das Produkt den erforderlichen Vorschriften entspricht.

ASSMANN Electronic GmbH
Auf dem Schüffel 3
Lüdenscheid, Germany
<https://www.assmann.com>
info@assmann.com