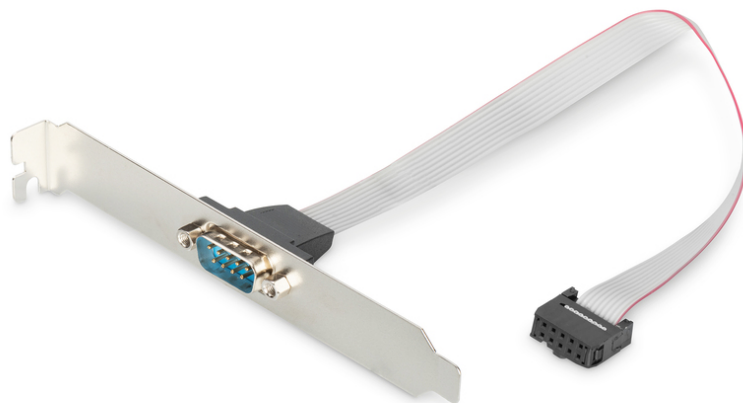


DIGITUS Cache de slot muni de câble adaptateur série, D-Sub9/M - IDC 2x5 broches/F

AK-610300-003-E
EAN 4016032301509



Câble série en tôle pour slot, D-Sub9 - IDC 2x5pin St/Bu, 0.25m, sériel, DTK, be

Cet article a été conçu pour être monté sur des cartes-mères de série S1836 et S2054.

Permet une connexion sûre et stable

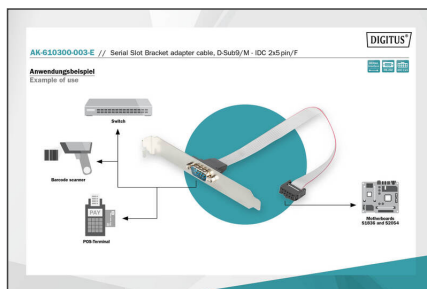
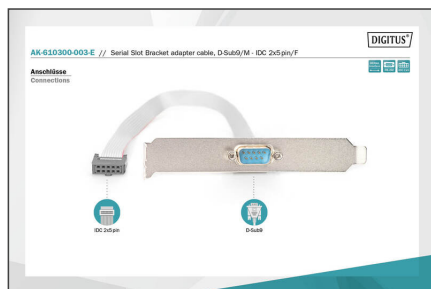
Attributes

- Affectation: 1-1 ; 6-2 ; 2-3 ; 7-4 ; 3-5 ; 8-6 ; 4-7 ; 9-8 ; 5-9
- Assortiment: Adaptateurs série et parallèle

- AWG: 26
- Connecteur 1: Connecteur Sub-D, 9 broches
- Connecteur 2: Connecteur femelle, 10 broches
- Connecteur Surface: plaqué nickel
- Couleur du câble: beige
- Couleur du connecteur: beige
- Emballage: Polybag
- Matériau du conducteur: Cu
- Protection de contact: moulé
- Longueur: 0.25 m

Logistics						
	Number (pcs)	Weight (kg)	Depth (cm)	Width (cm)	Height (cm)	cm ³
Packaging Unit Carton	200	6.96	30.00	30.00	30.00	27,000.00
Packaging Unit Inside	10	0.35	16.50	5.00	21.00	1,732.50
Packaging Unit Single	1	0.03	10.00	1.00	13.00	130.00
Net single without Packaging	1	0.03	13.00	14.00	4.00	0.00

More images:



**Safety notes**

- Lors du branchement et du débranchement, saisissez le câble exclusivement par la fiche et ne tirez pas directement sur le câble.
- Les câbles ne doivent pas être pliés brusquement ou à des angles serrés, car cela peut endommager les fils internes et entraîner des pannes.
- Veillez à ce que les câbles ne soient pas soumis à une traction, car cela pourrait endommager l'isolation et les fils à l'intérieur du câble.
- Veillez à ce que les câbles ne soient pas placés dans des zones où ils peuvent facilement être endommagés mécaniquement.
- Les câbles ne doivent pas être utilisés dans des environnements où les températures sont extrêmement élevées ou très basses. Veillez à respecter les indications du produit concernant la température maximale de fonctionnement du câble.
- Vérifiez régulièrement que les câbles ne présentent pas de dommages visibles tels que des fissures, des plis ou des signes d'usure. Les câbles défectueux doivent être remplacés immédiatement afin d'éviter les pannes, les courts-circuits ou même les électrocutions.

EU responsible person

EU based economic operator ensuring the product complies with the required regulations.

ASSMANN Electronic GmbH
Auf dem Schüffel 3
Lüdenscheid, Germany
<https://www.assmann.com>
info@assmann.com