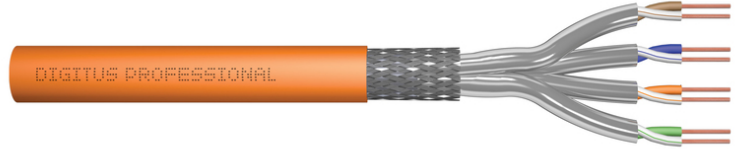


DIGITUS CAT 7 S-FTP çift bükümlü kurulum kablosu

DK-1743-VH-10
EAN 4016032300786



CAT 7 S-FTP kurulum kablosu, 1200 MHz Dca (EN 50575), AWG 23/1, 1000m, simpleks, turuncu

İkincil ve üçüncül alanda yapısal kablo tesisatı oluşturmaya uygundur.

Aığınız için mükemmel performans ve bağlantı kalitesi.

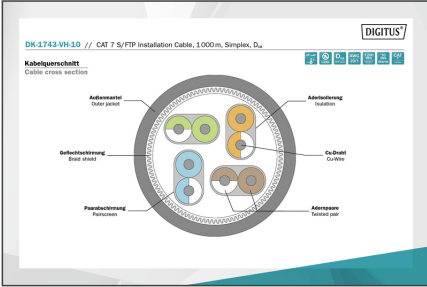
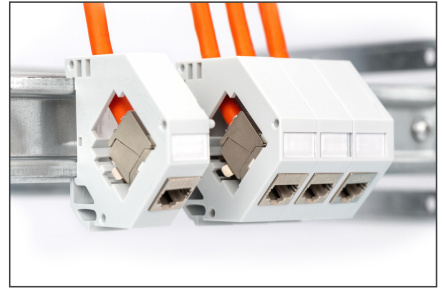
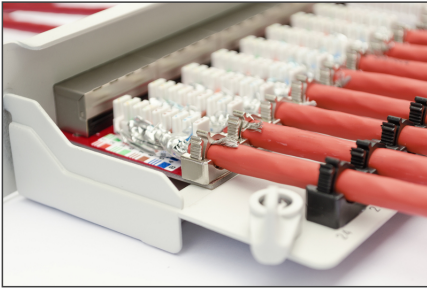
- Fiziksel özellikler:
- İletken: Çıplak bakır tel, AWG 23/1
- Performansın sabitliğini değerlendirme ve doğrulama sistem(ler)i: Sistem 3
- İzolasyon: SFS-PE (köpüklü polietilen kılıf)
- Toplam yalıtılmış iletken sayısı: 8, 4 çift halinde bükülmüş
- Renk kodu: Mavi-beyaz, turuncu-beyaz, yeşil-beyaz, kahverengi-beyaz
- Ayrı çiftlerin ekranlanması: alüminyum lamine polyester film, %100 kaplar
- Genel ekranlama: bakır örgü
- Dış kılıf: EN 50575 uyarınca Eca ila B2ca; LSZH
- Dış kılıf kalınlığı (nominal): 0,50 mm (Eca); 0,52 mm (Dca); 0,60 mm (Cca); 0,60 (B2ca)
- Renk: Turuncu (RAL 2008)
- Mekanik özellikler:
- Gerilim azaltma: 150N maks.
- Dinamik bükülme yarıçapı: 8x AD mm min.
- Statik bükülme yarıçapı: 4x AD mm min.
- Taşıma ve depolama sıcaklık aralığı: -20 °C ila +60 °C
- Çalışma sıcaklığı aralığı: -20 °C ila +50 °C

- Kurulum sıcaklık aralığı: 0 °C ila +50 °C
- Dış çap simpleks (nominal): 7,0 mm (Eca); 7,2 mm (Dca); 7,5 mm (Cca); 7,5 mm (B2ca)
- Ağırlık (kg/km): 49,5 kg (Eca); 51 kg (Dca), 53 kg (Cca); 53 kg (B2ca)
- Elektriksel özellikler:
- Empedans: 100±15 Ohm @ 4 - 1000 MHz; 100±25 OHM @ 100-600 MHz
- Kapasitans: 45 pF/m nominal @ 1 KHz
- Kapasitans dengesizliği (çift-toprak): 1,6 pF/m maks. @ 1 KHz
- İzolasyon direnci: 5 GOhm x km min.
- DC direnci: 95 Ohm/km maks. (%2 maks. dengesiz direnç)
- Döngü direnci: 190 Ohm/km maks. (%2 maks. dengesiz direnç)
- Çalışma gerilimi: 72 Vdc maks.
- Dış kılıf: EN 50575'e göre Dca-s2 d1 a1; LSZH
- Kaplin zayıflaması: CA-Tipi 1b
- Faz gecikmesi: 450 nS/100 m maks.
- Zaman gecikmesi: 10 nS/100 m maks.
- Ayırma sınıfı: EN 50174-2'ye göre "d"
- NVP: %79
- Çeşitler: Bükümlü Çift Kurulum Kabloları
- Kategori: CAT 7
- Koruma: S-FTP, metal folyo ve örgü korumalı çiftler
- CPR: Dca
- Uzunluk: 1000 m
- Renk: turuncu
- Kılıf: LSOH
- Yapı: 4 adet 2 AWG 23/1, sabit bükümlü çift

Logistics

	Number (pcs)	Weight (kg)	Depth (cm)	Width (cm)	Height (cm)	cm ³
Packaging Unit Carton	1	47.00	55.00	55.00	35.00	105,875.00
Packaging Unit Inside	1	47.00	55.00	55.00	35.00	105,875.00
Packaging Unit Single	1	47.00	55.00	55.00	35.00	105,875.00
Net single without Packaging	1	54.00	55.00	55.00	35.00	0.00

More images:



Produktdaten Product Information		Physikalische Spezifikationen Physical Properties	
Produktbezeichnung Product Name	DK-1743-VH-10 // CAT 7 S/FTP Installation Cable, 1000m, Simplex, D _{ca}	Leiter	28x 0,20mm, 28x 0,20mm (12x 0,20mm + 16x 0,20mm)
Produkttyp Product Type	Installation Cable	Leitungsdämpfung Attenuation	100MHz: 1,0dB/100m; 1000MHz: 1,5dB/100m
Normen Norms	ISO/IEC 11801, ISO/IEC 61905, EN 50323, EN 50384-1	Spannungsdifferenz Voltage Difference	0,1V/100m (max. 0,2V/100m)
Elektrische Eigenschaften Electrical Properties		Mechanische Eigenschaften Mechanical Properties	
Leitfähigkeit Conductivity	100% Silber (99,999%)	Bruchdehnung Elongation	100% max.
Leitungsquerschnitt Conductor Cross-section	28x 0,20mm (12x 0,20mm + 16x 0,20mm)	Bruchkraft Breaking Force	3,0N min., 3,5N max.
Leitungsart Conductor Type	4x 2x 0,20mm (12x 0,20mm + 16x 0,20mm)	Bruchzeit Breaking Time	300min.
Leitungsart Conductor Type	4x 2x 0,20mm (12x 0,20mm + 16x 0,20mm)	Bruchzeit Breaking Time	300min.
Leitungsart Conductor Type	4x 2x 0,20mm (12x 0,20mm + 16x 0,20mm)	Bruchzeit Breaking Time	300min.

Leistungsmerkmale Performance Properties											
PREZ.	ATT.	NEST.	AKG.	PK-ACK.	RL.	RE-FUT.	PK-RE-FUT.	REZ.	RE-FUT.	REZ.	RE-FUT.
10	1,1	7,0	7,0	7,0	21	7,0	7,0	7,0	7,0	7,0	7,0
100	1,1	7,0	7,0	7,0	21	7,0	7,0	7,0	7,0	7,0	
1000	1,1	7,0	7,0	7,0	21	7,0	7,0	7,0	7,0	7,0	
10000	1,1	7,0	7,0	7,0	21	7,0	7,0	7,0	7,0	7,0	

