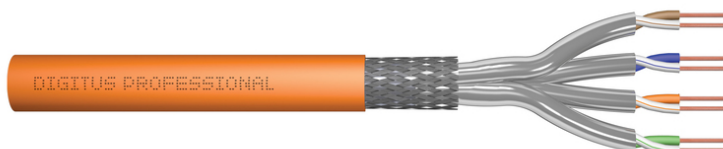


DIGITUS CAT 7 S-FTP gevlochten paar installatiekabel, AWG 23/1

DK-1743-VH-10
EAN 4016032300786



CAT 7 S-FTP installatiekabel, 1200 MHz Dca (EN 50575), AWG 23/1, 1000m, simplex, oranje

Geschikt voor de gestructureerde bekabeling in gebouwen in secundair en tertiair bereik

Zeer goede prestaties en uitstekende kwaliteit van de aansluitingen van uw netwerk.

- Fysische eigenschappen:
- Geleider: blank koperdraad, AWG 23/1
- Systeem (systemen) voor de beoordeling en verificatie van de bestendigheid van de prestaties: Systeem 3
- Isolatie: SFS-PE (mantel van geschuimd polyethyleen)
- Totaal aantal geïsoleerde geleiders: 8, gedraaid in 4 paren
- Kleurcode: Blauw-wit, oranje-wit, groen-wit, bruin-wit
- Afscherming van de afzonderlijke paren: met aluminium gelamineerde polyesterfolie, dekt 100% af
- Algemene afscherming: gevlochten koper
- Buitenmantel: Eca tot B2ca volgens EN 50575; LSZH
- Buitenmantel dikte (nominaal): 0,50 mm (Eca); 0,52 mm (Dca); 0,60 mm (Cca); 0,60 (B2ca)
- Kleur: Oranje (RAL 2008)
- Mechanische eigenschappen:
- Trekbelasting: 150N max.
- Dynamische buigradius: 8x AD mm min.
- Statische buigradius: 4x AD mm min.
- Temperatuurbereik transport en opslag: -20 °C tot +60 °C
- Bedrijfstemperatuurbereik: -20 °C tot +50 °C
- Temperatuurbereik installatie: 0 °C tot +50 °C

- Buitendiameter enkelvoudig (nominaal): 7,0 mm (Eca); 7,2 mm (Dca); 7,5 mm (Cca); 7,5 mm (B2ca)
- Gewicht (kg/km): 49,5 kg (Eca); 51 kg (Dca), 53 kg (Cca); 53 kg (B2ca)
- Elektrische eigenschappen:
- Impedantie: 100±15 Ohm @ 4 - 1000 MHz; 100±25 OHM @ 100-600 MHz
- Capaciteit: 45 pF/m nominaal @ 1 KHz
- Onbalans capaciteit (paar-aarde): 1,6 pF/m max. @ 1 KHz
- Isolati weerstand: 5 GOhm x km min.
- DC-weerstand: 95 Ohm/km max. (2% max. ongebalanceerde weerstand)
- Lusweerstand: 190 Ohm/km max. (2% max. ongebalanceerde weerstand)
- Bedrijfsspanning: 72 Vdc max.
- Buitenmantel: Dca-s2 d1 a1 volgens EN 50575; LSZH
- Koppeldemping: CA-type 1b
- Fasevertraging: 450 nS/100 m max.
- Tijdvertraging: 10 nS/100 m max.
- Scheidingsklasse: "d" volgens EN 50174-2
- NVP: 79%
- Assortiment: Getwist paar Installatiekabels
- Categorie: CAT 7
- Afscherming: S-FTP, paren in metaalfolie- en vlechtscherming
- CPR: Dca
- Lengte: 1000 m
- Kleur: oranje
- Mantel: LSOH
- Structuur: 4 x 2 AWG 23/1, massief getwist paar

Logistics						
	Number (pcs)	Weight (kg)	Depth (cm)	Width (cm)	Height (cm)	cm ³
Packaging Unit Carton	1	47.00	55.00	55.00	35.00	105,875.00
Packaging Unit Inside	1	47.00	55.00	55.00	35.00	105,875.00
Packaging Unit Single	1	47.00	55.00	55.00	35.00	105,875.00
Net single without Packaging	1	54.00	55.00	55.00	35.00	0.00

More images:



CEP System	Strukturformel	Leitungsgruppenzahl (LPG)	Adaptieren der verschiedenen Modelle	Strukturformel
B2ca	Sechsfach Vier 1/1	1+	1 + Einwicklung 2 + Vorkabel 3 + Kupferlage 4 + Kupferlage 5 + Kupferlage 6 + Kupferlage 7 + Kupferlage	S
Cca	Hexach 1/1	3	1 + Typisierung 2 + Typisierung	d
Dca	Hexach 1/1	3	1 + Typisierung 2 + Typisierung	a
Eca	Hexach 1/1	3	1 + Typisierung 2 + Typisierung	

Hersteller: Cca s1a d1 a1

Certificate
No. 18554-11
Class B1

Zertifikat
No. 18554-11
Klasse B1

GHMT Type Approval

Anwendungsbeispiel
Example of use

DK-1743-VH-10 // CAT 7 S/FTP Installation Cable, 1000m, Simplex, D_{ca}

CAT A3
CAT F4
CAT 7
CAT 7 (S/FTP)
CAT 6
CAT 5

Kabelquerschnitt
Cable cross section

Adhäsions-
Trennring
Adhäsions-
Trennring
Cu-Braut
Cu-Wire
Adhäsions-
Trennring
Adhäsions-
Trennring

Produktinformationen Product Information

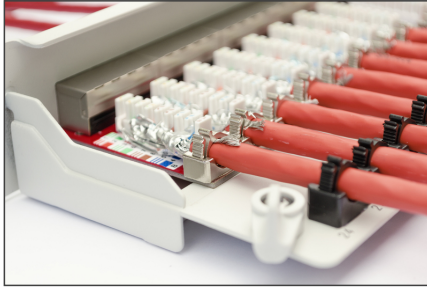
Produktname	Produktbeschreibung	Physikalische Spezifikationen Physical Properties
DK-1743-VH-10	CAT 7 S/FTP Installation Cable, 1000m, Simplex, D _{ca}	...

Leitungsgruppencharakteristiken Transmission Properties

PAIRS	ATT	MEET	PRE MEET	ADD	PRE ADD	INL	REJECT	PRE REJECT
1	2	3	4	5	6	7	8	9

CAT 7 S/FTP Installation Cable, 1000m, Simplex, D_{ca}

AWG 23/1
1200 MHz
10 Gbit Ethernet
CAT 7
20° / +50°
LSZH
Dca
CPR Class 1



Safety notes

- Datakabels mogen niet te veel gebogen, uitgerekt of gedraaid worden. Scherpe bochten kunnen de kabelmantel beschadigen en leiden tot storingen of kortsluiting.
- Installatie alleen door getrainde specialisten.
- Alleen installeren in droge ruimten.
- De datakabel mag niet in direct contact komen met andere elektrische kabels of hoogspanningsbronnen om elektromagnetische interferentie te voorkomen.

EU responsible person

EU based economic operator ensuring the product complies with the required regulations.
 ASSMANN Electronic GmbH
 Auf dem Schüffel 3
 Lüdenscheid, Germany
<https://www.assmann.com>
info@assmann.com