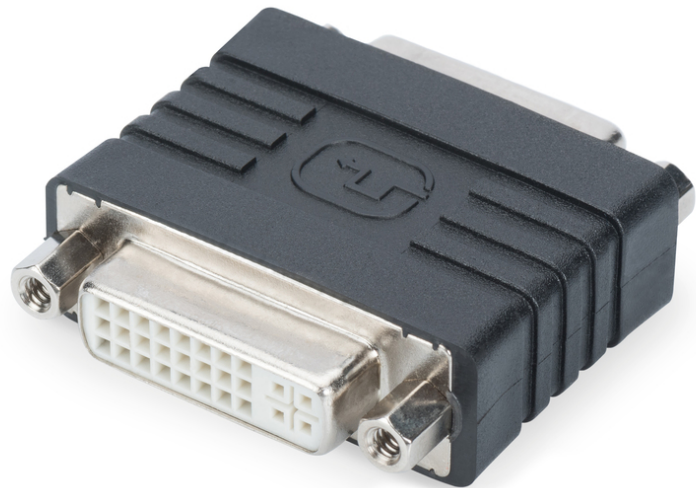


# DIGITUS Adattatore DVI-I

**AK-320503-000-S**  
**EAN 4016032300502**



**Adattatore DVI, DVI(24+5) Bu/Bu, DVI-I Dual Link, bw**

Questo adattatore è adatto per estendere due cavi DVI (24+1 o 24+5), ad esempio.

**Full HD, Link doppio**

- Supporta fino a 2560 x 1600 pixel a 30 Hz
- Assortimento: Cavi DVI
- Cappucci: stampato

- Colore connettori: nero
- Connettore 1: Connettore jack DVI-I, (24+5)
- Connettore 2: Connettore jack DVI-I, (24+5)
- Imballaggio: Busta in plastica
- Risoluzione max. HDTV: 2560 x 1600 pixel, 60Hz
- Standard HDTV: Full HD
- Tipo di cavo: Collegamento doppio
- Schermatura: schermatura semplice

Logistics						
	Number (pcs)	Weight (kg)	Depth (cm)	Width (cm)	Height (cm)	cm <sup>3</sup>
Packaging Unit Carton	200	8.50	36.00	24.00	18.00	15,552.00
Packaging Unit Inside	10	0.43	23.00	20.00	2.00	920.00
Packaging Unit Single	1	0.04	6.00	5.00	1.50	45.00
Net single without Packaging	1	0.04	6.00	5.00	1.50	0.00

**More images:**



**Safety notes**

- Quando si collega e scollega il cavo, afferrare solo la spina e non tirare direttamente il cavo.
- I cavi non devono essere attorcigliati in modo brusco o piegati ad angolo retto, poiché ciò può danneggiare i fili interni e causare guasti.
- Assicurarsi che i cavi non siano sottoposti a carichi di trazione, in quanto ciò potrebbe danneggiare l'isolamento e i fili all'interno del cavo.
- Assicurarsi che i cavi non vengano posati in aree in cui possono essere facilmente danneggiati meccanicamente.
- I cavi non devono essere utilizzati in ambienti con temperature estremamente elevate o molto basse. Prestare attenzione alle informazioni sul

prodotto relative alla temperatura massima di esercizio del cavo.

- Controllare regolarmente che i cavi non presentino danni visibili, come crepe, pieghe o segni di usura. I cavi difettosi devono essere sostituiti immediatamente per evitare guasti, cortocircuiti o addirittura scosse elettriche.

**EU responsible person**

EU based economic operator ensuring the product complies with the required regulations.

ASSMANN Electronic GmbH  
Auf dem Schüffel 3  
Lüdenscheid, Germany  
<https://www.assmann.com>  
[info@assmann.com](mailto:info@assmann.com)