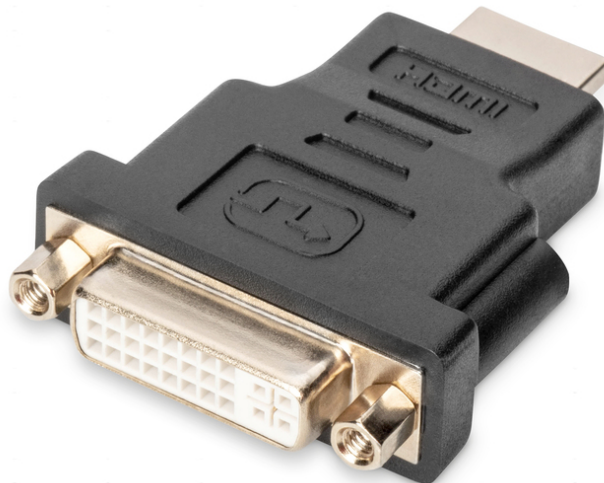


DIGITUS HDMI adapter, HDMI naar DVI-I

DB-330505-000-S
EAN 4016032298700



HDMI adapter, Type A - DVI-I(24+5) St/Bu, comp. met vorm. HDMI 1.3,

Deze adapter is geschikt voor het aansluiten van HDMI type A kabels op apparaten of kabels met een DVI-I aansluiting. Digitale en analoge signaaloverdracht worden ondersteund. De adapter werkt bidirectioneel, d.w.z. dat hij zich in beide richtingen kan aanpassen.

Dual Link adapter van HDMI naar DVI - ondersteunt digitale en analoge signalen

- Ondersteunt tot 1080p bij 60 Hz
- Ondersteunt DVI 24+5 en DVI 24+1
- Connector 1: HDMI type A, stekker

- Connector 2: DVI-I, (24+5), contrastekker
- Connectoroppervlak: vernikkeld
- HDTV resolutie max.: 1920 x 1200 pixels, 60 Hz
- HDTV standaard: Full HD
- Kabelkleur: zwart
- Kappen: gegoten
- Afscherming: enkele afscherming
- AOC - Active Optical Cable: no

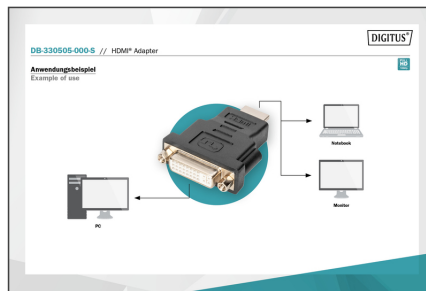
Package contents

- 1 x HDMI adapter, HDMI naar DVI-I

| Logistics | | | | | | |
|------------------------------|--------------|-------------|------------|------------|-------------|-----------------|
| | Number (pcs) | Weight (kg) | Depth (cm) | Width (cm) | Height (cm) | cm ³ |
| Packaging Unit Carton | 10 | 0.80 | 37.50 | 11.50 | 16.00 | 6,900.00 |
| Packaging Unit Inside | 10 | 0.80 | 37.50 | 11.50 | 16.00 | 6,900.00 |
| Packaging Unit Single | 1 | 0.08 | 3.50 | 10.00 | 13.50 | 472.50 |
| Net single without Packaging | 1 | 0.00 | 3.50 | 10.00 | 13.50 | 0.00 |

More images:





Safety notes

- Pak bij het aansluiten en loskoppelen van de kabel alleen de stekker vast en trek niet rechtstreeks aan de kabel.
- Kabels mogen niet te veel geknikt of gebogen worden, omdat dit de binnenste draden kan beschadigen en tot storingen kan leiden.
- Zorg ervoor dat de kabels niet onder spanning staan, omdat dit de isolatie en de draden in de kabel kan beschadigen.
- Zorg ervoor dat kabels niet op plaatsen worden gelegd waar ze gemakkelijk mechanisch beschadigd kunnen worden.
- Kabels mogen niet worden gebruikt in omgevingen met extreem hoge of zeer lage temperaturen. Let op de productinformatie over de maximale bedrijfstemperatuur van de kabel.
- Controleer kabels regelmatig op zichtbare schade zoals scheuren, knikken of tekenen van slijtage. Defecte kabels moeten onmiddellijk worden vervangen om storingen, kortsluiting of zelfs elektrische schokken te voorkomen.

EU responsible person

EU based economic operator ensuring the product complies with the required regulations.

ASSMANN Electronic GmbH
 Auf dem Schüffel 3
 Lüdenscheid, Germany
<https://www.assmann.com>
info@assmann.com