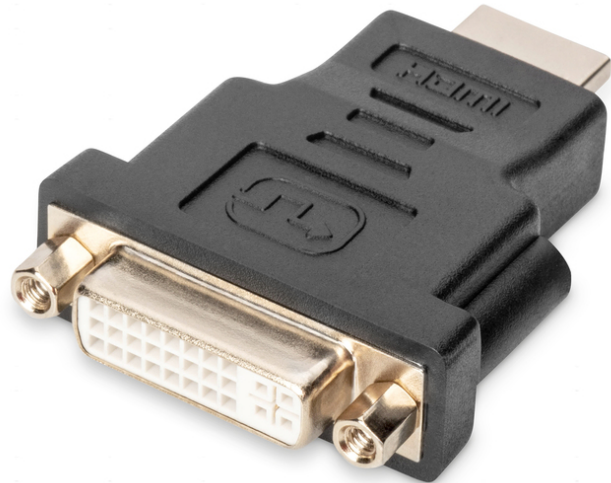


DIGITUS Adattatore HDMI, HDMI su DVI-I

DB-330505-000-S
EAN 4016032298700



Adattatore HDMI, tipo A - DVI-I(24+5) Conn./presa, comp. con prec. HDMI 1.3,

Questo adattatore è indicato per collegare cavi HDMI tipo A a dispositivi o cavi con connettore DVI-I. Sono supportate le trasmissioni del segnale sia analogiche che digitali. L'adattatore funziona in modo bidirezionale, vale a dire che può adattarsi in entrambe le direzioni.

Adattatore Dual Link da HDMI a DVI - supporta segnali digitale e analogici

- Supporta fino a 1080p con 60 Hz
- Supporta DVI 24+5 e DVI 24+1

Attributes

- Cappucci: stampato
- Colore cavo: nero
- Connettore 1: Spina HDMI tipo A
- Connettore 2: Connettore jack DVI-I, (24+5)
- Risoluzione max. HDTV: 1920 x 1200 pixel, 60Hz
- Standard HDTV: Full HD
- Superficie di contatto: placcata in nichel
- AOC - Cavo attivo in fibra ottica: no
- Schermatura: schermatura semplice

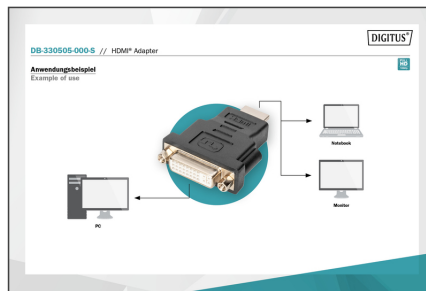
Package contents

- 1 adattatore HDMI, HDMI su DVI-I

Logistics						
	Number (pcs)	Weight (kg)	Depth (cm)	Width (cm)	Height (cm)	cm ³
Packaging Unit Carton	10	0.80	37.50	11.50	16.00	6,900.00
Packaging Unit Inside	10	0.80	37.50	11.50	16.00	6,900.00
Packaging Unit Single	1	0.08	3.50	10.00	13.50	472.50
Net single without Packaging	1	0.00	3.50	10.00	13.50	0.00

More images:





Safety notes

- Quando si collega e scollega il cavo, afferrare solo la spina e non tirare direttamente il cavo.
- I cavi non devono essere attorcigliati in modo brusco o piegati ad angolo retto, poiché ciò può danneggiare i fili interni e causare guasti.
- Assicurarsi che i cavi non siano sottoposti a carichi di trazione, in quanto ciò potrebbe danneggiare l'isolamento e i fili all'interno del cavo.
- Assicurarsi che i cavi non vengano posati in aree in cui possono essere facilmente danneggiati meccanicamente.
- I cavi non devono essere utilizzati in ambienti con temperature estremamente elevate o molto basse. Prestare attenzione alle informazioni sul prodotto relative alla temperatura massima di esercizio del cavo.
- Controllare regolarmente che i cavi non presentino danni visibili, come crepe, pieghe o segni di usura. I cavi difettosi devono essere sostituiti immediatamente per evitare guasti, cortocircuiti o addirittura scosse elettriche.

EU responsible person

EU based economic operator ensuring the product complies with the required regulations.

ASSMANN Electronic GmbH
 Auf dem Schüffel 3
 Lüdenscheid, Germany
<https://www.assmann.com>
info@assmann.com