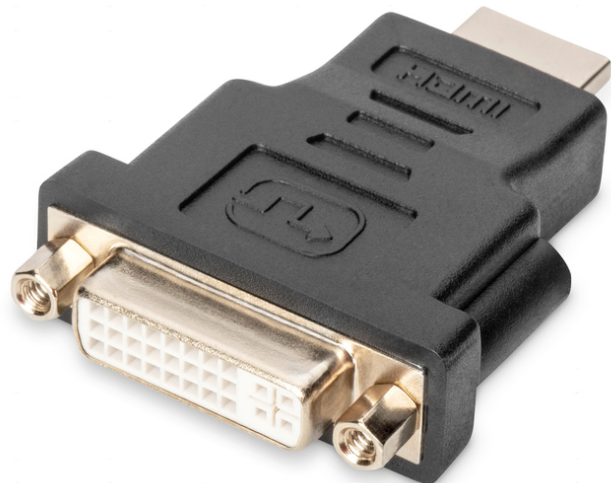


DIGITUS Adaptador HDMI, HDMI a DVI-I

DB-330505-000-S
EAN 4016032298700



Adaptador HDMI, tipo A - DVI-I(24-5) Macho/hembra, compatible con ant. HDMI 1.3,

Este adaptador es apropiado para conectar cables HDMI del tipo A a dispositivos o cables con conector DVI-I. Es compatible con la transmisión de señales digital y analógica. El adaptador funciona de forma bidireccional; es decir, que puede adaptar en ambas direcciones.

Adaptador Dual Link de HDMI a DVI - compatible con señales digitales y analógicas

- Soporta hasta 1080p con 60 Hz
- Compatible con DVI 24+5 y DVI 24+1

- Color del cable: negro
- Conector 1: HDMI de tipo A, macho
- Conector 2: DVI-I, (24+5), hembra
- Cubiertas: moldeado
- Estándar HDTV: Full HD
- Resolución máx. HDTV: 1920 x 1200 píxeles, 60 Hz
- Superficie de contacto: niquelado
- AOC - cable óptico activo: no
- Blindaje: Blindaje sencillo

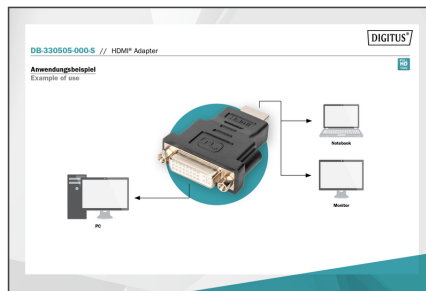
Package contents

- 1 adaptador HDMI, HDMI a DVI-D

Logistics						
	Number (pcs)	Weight (kg)	Depth (cm)	Width (cm)	Height (cm)	cm ³
Packaging Unit Carton	10	0.80	37.50	11.50	16.00	6,900.00
Packaging Unit Inside	10	0.80	37.50	11.50	16.00	6,900.00
Packaging Unit Single	1	0.08	3.50	10.00	13.50	472.50
Net single without Packaging	1	0.00	3.50	10.00	13.50	0.00

More images:





Safety notes

- Al enchufar y desenchufar el cable, sujete sólo el enchufe y no tire directamente del cable.
- Los cables no deben doblarse bruscamente ni formar ángulos cerrados, ya que esto puede dañar los hilos internos y provocar averías.
- Asegúrese de que los cables no estén sometidos a tracción, ya que esto puede dañar el aislamiento y los hilos del interior del cable.
- Asegúrese de que los cables no se tienden en zonas donde puedan dañarse fácilmente de forma mecánica.
- Los cables no deben utilizarse en entornos con temperaturas extremadamente altas o muy bajas. Preste atención a la información del producto sobre la temperatura máxima de funcionamiento del cable.
- Compruebe regularmente si los cables presentan daños visibles como grietas, dobleces o signos de desgaste. Los cables defectuosos deben sustituirse inmediatamente para evitar averías, cortocircuitos o incluso descargas eléctricas.

EU responsible person

EU based economic operator ensuring the product complies with the required regulations.

ASSMANN Electronic GmbH
Auf dem Schüffel 3
Lüdenscheid, Germany
<https://www.assmann.com>
info@assmann.com