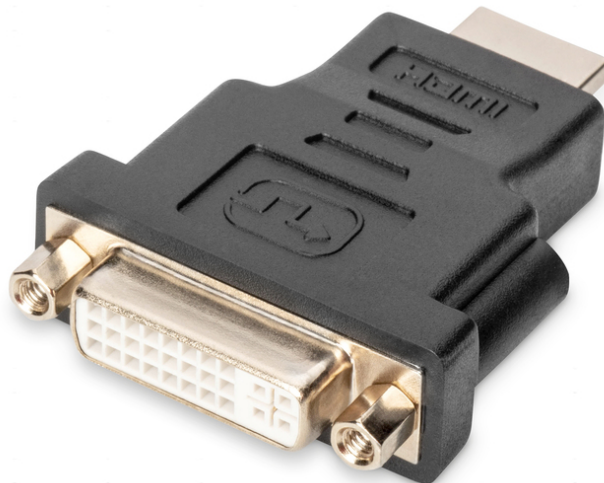


# DIGITUS HDMI Adapter, HDMI auf DVI-I

DB-330505-000-S  
EAN 4016032298700



**HDMI Adapter, Typ A - DVI-I(24+5) St/Bu, Full HD, HDMI 1.3, sw**

Dieser Adapter eignet sich zum Verbinden von HDMI-Kabeln Typ A an Geräte oder Kabel mit DVI-I Stecker. Unterstützt werden dabei digitale sowie analoge Signalübertragungen. Der Adapter funktioniert bi-direktional, d. h. er kann in beide Richtungen adaptieren.

**Dual Link Adapter von HDMI auf DVI - unterstützt digitale sowie analoge Signale**

- Unterstützt bis zu 1080p mit 60 Hz
- Unterstützt DVI 24+5 und DVI 24+1
- Anschluss 1: HDMI Typ A, Stecker

- Anschluss 2: DVI-I, (24+5), Buchse
- Farbe Kabel: schwarz
- Haube: vergossen
- HDTV Auflösung max.: 1920 x 1200 Pixel, 60Hz
- HDTV Standard: Full HD
- Kontaktoberfläche: vernickelt
- AOC - Aktives Optisches Kabel: nein
- Schirmung: einfache Schirmung

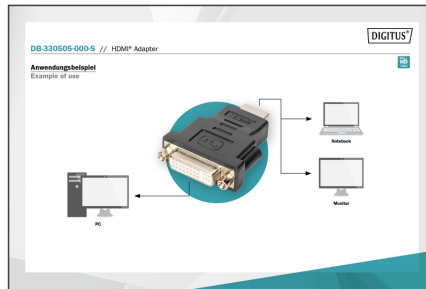
**Lieferumfang**

- 1 x HDMI Adapter, HDMI auf DVI-I

Logistische Daten						
	Anzahl (Stück)	Gewicht (kg)	Tiefe (cm)	Breite (cm)	Höhe (cm)	cm <sup>3</sup>
Karton-VPE	10	0,80	37,50	11,50	16,00	6.900,00
Innen-VPE	10	0,80	37,50	11,50	16,00	6.900,00
Einzel-VPE	1	0,08	3,50	10,00	13,50	472,50
Netto einzeln ohne VP	1	0,00	3,50	10,00	13,50	0,00

**Weitere Anwendungsbilder:**





**Sicherheitshinweise**

- Beim Ein- und Ausstecken fassen Sie Kabel ausschließlich am Stecker und ziehen nicht direkt am Kabel.
- Kabel dürfen nicht scharf geknickt oder in engen Winkeln gebogen werden, da dies die inneren Drähte beschädigen und zu Ausfällen führen kann.
- Achten Sie darauf, dass die Kabel nicht unter Zugbelastung stehen, da dies die Isolierung und die Leitungen im Inneren des Kabels beschädigen kann.
- Stellen Sie sicher, dass Kabel nicht in Bereichen verlegt werden, in denen sie leicht mechanisch beschädigt werden können.
- Kabel sollten nicht in Umgebungen mit extrem hohen oder sehr niedrigen Temperaturen eingesetzt werden. Achten Sie auf die Produktangaben zur maximalen Betriebstemperatur des Kabels
- Überprüfen Sie Kabel regelmäßig auf sichtbare Schäden wie Risse, Knicke oder Anzeichen von Abnutzung. Defekte Kabel sollten sofort ausgetauscht werden, um Ausfälle, Kurzschlüsse oder sogar Stromschläge zu vermeiden.

**Verantwortliche Person für die EU**

In der EU ansässiger Wirtschaftsbeteiligter, der sicherstellt, dass das Produkt den erforderlichen Vorschriften entspricht.

ASSMANN Electronic GmbH  
 Auf dem Schüffel 3  
 Lüdenscheid, Germany  
<https://www.assmann.com>  
[info@assmann.com](mailto:info@assmann.com)