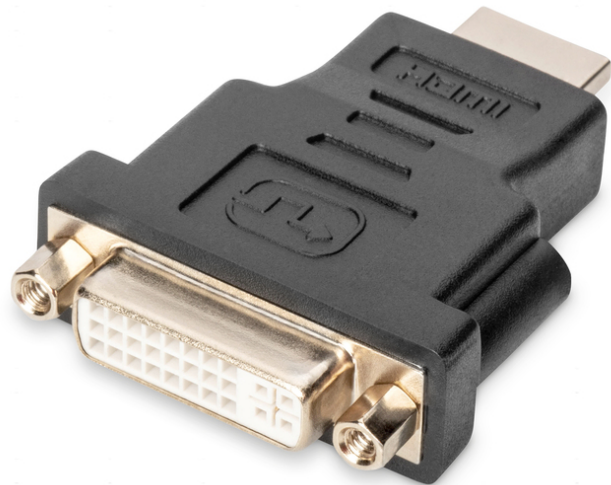


# DIGITUS Adaptateur HDMI

**AK-330505-000-S**  
**EAN 4016032296195**



**Adaptateur HDMI, type A - DVI-I(24+5) St/Bu, Full HD, sw**

Cet adaptateur est destiné à connecter un câble HDMI de type A à un appareil ou des câbles avec connecteur DVI-I, par exemple.

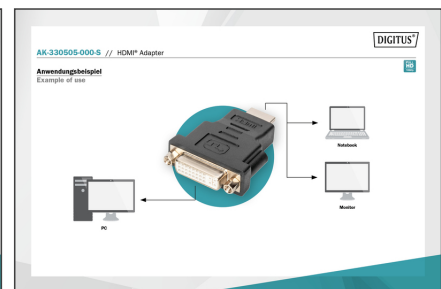
**Full HD à liaison double**

- Prend en charge jusqu'à 1 080 p à 60 Hz
- Assortiment: Câbles HDMI
- Connecteur 1: Connecteur HDMI Type A
- Connecteur 2: Connecteur DVI-I (24 + 5)

- Connecteur Surface: plaqué nickel
- Couleur du connecteur: noir
- Emballage: Polybag
- Norme HDTV: Full HD
- Protection de contact: moulé
- Résolution max. HDTV: 1920 x 1200 Pixel, 60 Hz
- AOC - Câble Optique Actif: Non
- Blindage: blindage simple

Logistics						
	Number (pcs)	Weight (kg)	Depth (cm)	Width (cm)	Height (cm)	cm <sup>3</sup>
Packaging Unit Carton	200	16.00	32.00	30.00	22.00	21,120.00
Packaging Unit Inside	10	0.80	16.00	16.00	4.00	1,024.00
Packaging Unit Single	1	0.08	11.00	7.00	1.50	115.50
Net single without Packaging	1	0.03	5.80	4.00	1.50	0.00

**More images:**



**Safety notes**

- Lors du branchement et du débranchement, saisissez le câble exclusivement par la fiche et ne tirez pas directement sur le câble.
- Les câbles ne doivent pas être pliés brusquement ou à des angles serrés, car cela peut endommager les fils internes et entraîner des pannes.
- Veillez à ce que les câbles ne soient pas soumis à une traction, car cela pourrait endommager l'isolation et les fils à l'intérieur du câble.
- Veillez à ce que les câbles ne soient pas placés dans des zones où ils peuvent facilement être endommagés mécaniquement.
- Les câbles ne doivent pas être utilisés dans des environnements où les températures sont extrêmement élevées ou très basses. Veillez à respecter les indications du produit concernant la température maximale de fonctionnement du câble.
- Vérifiez régulièrement que les câbles ne présentent pas de dommages visibles tels que des fissures, des plis ou des signes d'usure. Les câbles défectueux doivent être remplacés immédiatement afin d'éviter les pannes, les courts-circuits ou même les électrocutions.

**EU responsible person**

EU based economic operator ensuring the product complies with the required regulations.

ASSMANN Electronic GmbH  
Auf dem Schüffel 3  
Lüdenscheid, Germany  
<https://www.assmann.com>  
[info@assmann.com](mailto:info@assmann.com)