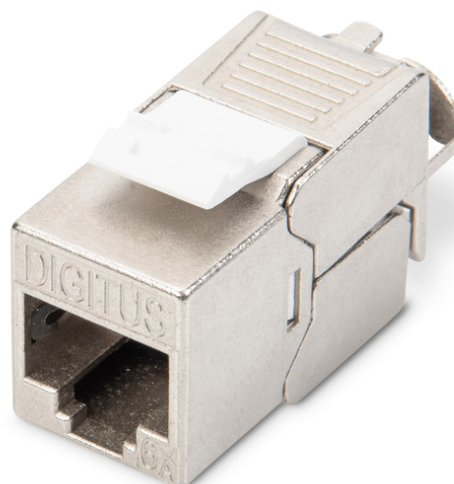


# DIGITUS Modulo Keystone CAT 6A, schermato, attrezzi per l'installazione non necessari

DN-93615  
EAN 4016032293767



### Jack Keystone CAT6A, schermato, re-embedded montaggio senza attrezzi

Il kit modulo Keystone CAT 6A DN-93615 di DIGITUS® convince con i suoi standard orientati al futuro e la qualità high-end per la vostra rete. La forma compatta permette l'installazione in linea 1HE (19") di 483 mm. L'installazione senza attrezzi è realizzata mediante barrette LSA, codifica del colore secondo EIA/TIA 568 A&B Grazie alla forma compatta il modulo si adatta a prese modulari nel design compatibile.

### Installazione semplice e veloce, non sono necessari attrezzi speciali

- Categoria 6A, 10GBase-T, 500 MHz
- ISO/IEC 11801 3rd Edition, EN 50173-1
- Adatto per PoE/PoE+ (IEEE 802.3af, 3at)
- Adatto per montaggio di pannello di distribuzione e prese
- Presa RJ45, 8P8C
- Installazione del cavo mediante morsetto a perforazione d'isolante, codifica a colori ai sensi di EIA/TIA 568 A & B
- Serracavo e fissaggio cavo mediante supporto cavi intelligente
- Attacco di montaggio senza attrezzi
- Aderenza a 360°
- Materiale alloggiamento: Pressofusione di zinco, nichelato

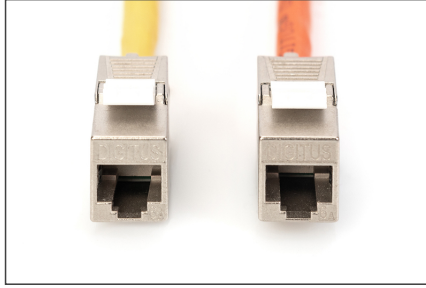
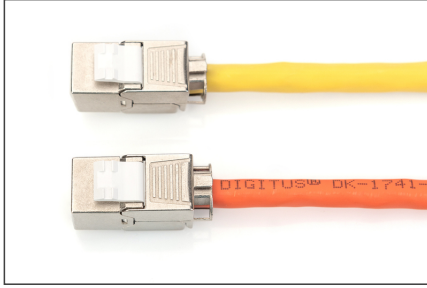
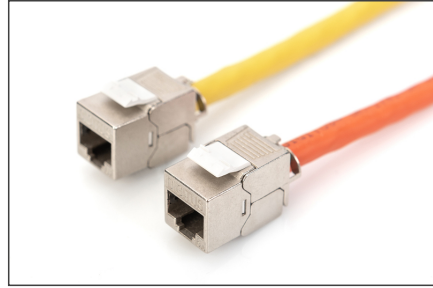
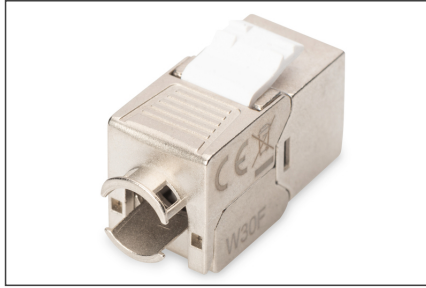
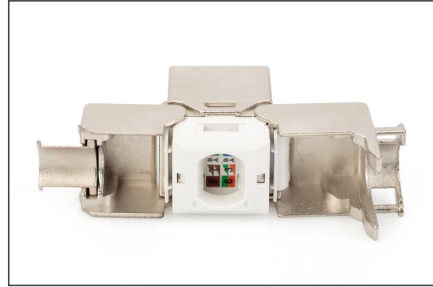
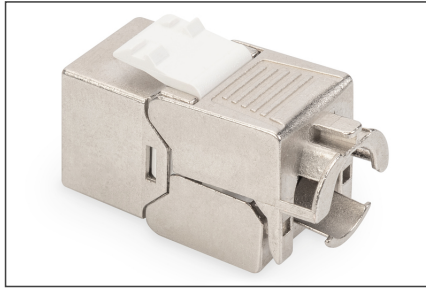
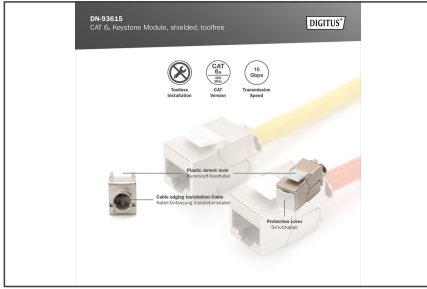
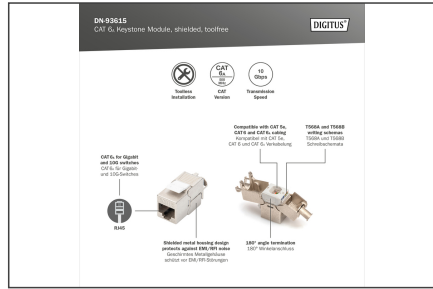
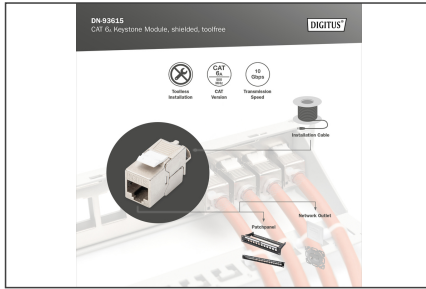
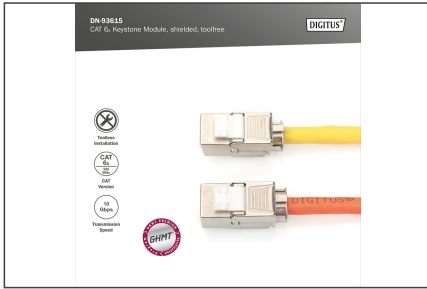
- Materiale del contatto: Bronzo fosforoso
- Rivestimento dei contatti: Nickel, placcato oro 0,5 µ
- Forza d'innesto: Max. 30N (ai sensi di IEC 60603-7-51)
- Forza di tenuta: 7,7 kg tra presa e connettore
- Temperatura operativa: da -20°C a +70°C (ISO/IEC 11801, ANSI/TIA 568 C.2)
- Cicli d'inserzione: ≥ 750 (ISO/IEC 11801, IEC 60603-7-51)
- Diametro conduttore in rame: AWG (26/7 - 22/1), conduttori flessibili e cavo rigido
- Testato con cavo di installazione massiccio AWG 22/1
- (DIGITUS® DK-174X-A-VH-X; cavo di installazione AWG 22/1 Cat.7A)
- Resistenza dielettrica: 1000 VDC (contatto/contatto), 1500 VDC (contatto/massa)
- Installazione senza attrezzi mediante morsetti a perforazione d'isolante LSA, codifica a colori ai sensi di EIA/TIA 568 A & B
- Supporto dei cavi intelligente (richiudibile)
- Dimensioni (AxLxP): 21,0 x 14,5 x 34,5 mm
- Peso: 19,5 g

### Attributes

- Peso: 22 g
- Categoria: CAT 6A

Logistics						
	Number (pcs)	Weight (kg)	Depth (cm)	Width (cm)	Height (cm)	cm³
Packaging Unit Carton	250	6.15	38.00	25.50	20.50	19,864.50
Packaging Unit Inside	25	0.62	23.00	23.00	7.50	3,967.50
Packaging Unit Single	1	0.02	3.10	1.50	2.10	9.77
Net single without Packaging	1	0.02	3.10	1.50	2.10	0.00

More images:



**Safety notes**

- Proteggere il prodotto dall'umidità
- Evitare la carica antistatica durante l'installazione del prodotto.
- Durante l'installazione, rispettare le specifiche del produttore del cavo grezzo.

**EU responsible person**

EU based economic operator ensuring the product complies with the required regulations.

ASSMANN Electronic GmbH  
Auf dem Schüffel 3  
Lüdenscheid, Germany  
<https://www.assmann.com>  
[info@assmann.com](mailto:info@assmann.com)