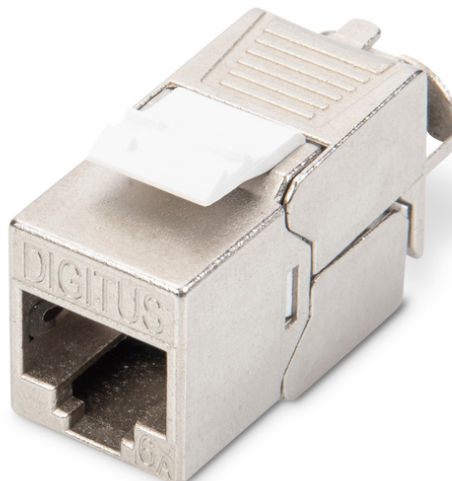


# DIGITUS Módulo Keystone CAT 6A, apantallado, conexión de montaje sin herramientas

DN-93615  
EAN 4016032293767



### Conector Keystone CAT6A, apantallado, Re-embedded Montaje sin herramientas

El juego de módulos Keystone CAT 6A apantallados DN-93615 de DIGITUS® convence por sus estándares orientados al futuro y su calidad superior para su red. El diseño compacto permite una instalación en serie de 483 mm (19") 1U. La instalación sin herramientas se realiza mediante regletas IDC, con código de colores según EIA/TIA 568 A y B. Además, con su construcción compacta, el módulo cabe en cajas de conexión modulares de diseño compatible.

#### Instalación rápida y sencilla sin herramientas especiales

- Categoría 6A, 10GBase-T, 500 MHz
- ISO/IEC 11801 3.a edición, EN 50173-1
- Apto para PoE/PoE+ (IEEE 802.3af, 3at)
- Apto para el montaje de cuadros de distribución y tomas de red
- Conector hembra RJ45, 8P8C
- Descarga de tracción y fijación del cable mediante organizador de cables inteligente
- Los cables se instalan mediante tiras LSA, con códigos de color de conformidad con EIA/TIA 568 A y B
- Conexión sin herramientas
- contacto de apantallamiento de 360°

- Material de la carcasa: zinc fundido a presión, niquelado
- Material de contacto: bronce fosforoso
- Revestimiento de los contactos: níquel, chapado en oro de 0,5 μ
- Fuerza de inserción: 30 N máx. (según IEC 60603-7-51)
- Fuerza de sujeción: 7,7 kg entre conector hembra y macho
- Rango de temperatura de servicio: -20 °C a +70 °C (ISO/IEC 11801, ANSI/TIA 568 C.2)
- Ciclos de conexión: ≥ 750 (ISO/IEC 11801, IEC 60603-7-51)
- Diámetro del conductor de cobre: AWG (26/7-22/1), cable trenzado y sólido
- Comprobado con cable de instalación sólido AWG 22/1
- (DIGITUS® DK-174X-A-VH-X; cable de instalación AWG 22/1 Cat.7A)
- Rigidez dieléctrica: 1000 VCC (contacto/contacto), 1500 VCC (contacto/masa)
- Instalación sin herramientas mediante conexiones por desplazamiento de aislante, con código de colores según EIA/TIA 568 A y B
- Organizador de cables inteligente (con cierre reutilizable)
- Dimensiones (alt. x anch. x prof.): 21,0 x 14,5 x 34,5 mm
- Peso: 19,5 g
- Peso: 22 g

Logistics						
	Number (pcs)	Weight (kg)	Depth (cm)	Width (cm)	Height (cm)	cm³
Packaging Unit Carton	250	6.15	38.00	25.50	20.50	19,864.50
Packaging Unit Inside	25	0.62	23.00	23.00	7.50	3,967.50
Packaging Unit Single	1	0.02	3.10	1.50	2.10	9.77
Net single without Packaging	1	0.02	3.10	1.50	2.10	0.00

More images:

