

DIGITUS Mini DisplayPort Adaptörü / Dönüştürücü, DVI-I üstünde Mini DP

DB-340406-001-W
EAN 4016032292449



DisplayPort adaptör kablosu, mini DP - DVI (24+5) St/Bu, 0,15 m, DP 1.2 uyumlu,

DIGITUS®'un Mini DisplayPort adaptörü, Mini DP formayı yüksek çözünürlüklü video sinyallerini DVI formatına dönüştürmektedir. Her tür uyumlu cihaz Mini DP bağlantısıyla bağlanabilmektedir, çıkış adaptörün DVI arayüzü üzerinden gerçekleşir. Thunderbolt 1 veya 2 arayüzlü cihazlar da bağlanabilir. Maksimum çözünürlük Full HD'de (1080p) 60 Hz'lik bir görüntü tekrarlama oranıdır. Kompakt tasarımı, mobil kullanım için idealdir.

Adaptör, Mini DisplayPort sinyallerini DVI sinyallerine dönüştürmektedir

- Maksimum çözünürlük: 1920 x 1080p / 60 Hz
- Desteklenen iletim modları: RBR, HBR, HBR2
- Maksimum bant genişliği: 10,8 Gbps
- HBR Sürümü/aktarım modu: HBR1 (2,70 Gbit/s per lane)
- HDCP Sürümü: HDCP 1.3

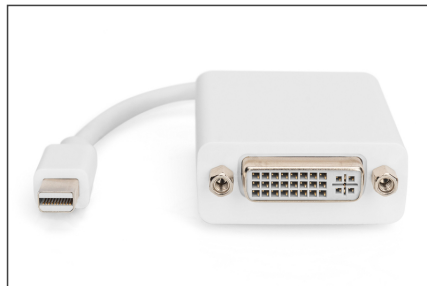
- AWG: 32
- DisplayPort standart: DisplayPort 1.1a
- Ferrit filtre: yok
- HDTV Standart: Full HD
- Kapaklar: kalıplanmış
- Kenetlenme: yok
- Konektör 1: Mini DP, fiş
- Konektör 2: DVI-I, (24+5), jak
- Konektör yüzeyi: nikel kaplama
- Renkli kablo: beyaz
- Uzunluk: 0.15 m
- AOC - Aktif Optik Kablo: no
- Koruma: Çift koruma

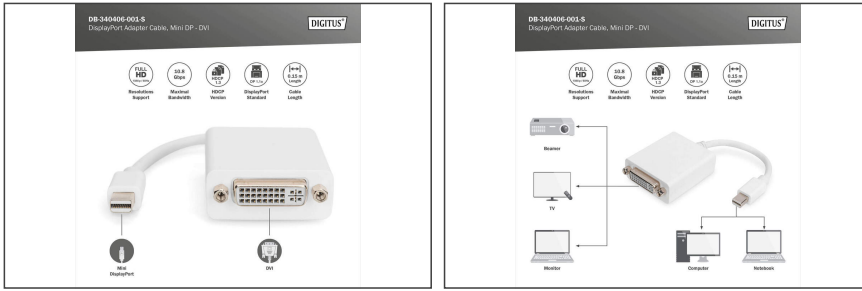
Package contents

- 1 x Mini DisplayPort Adaptörü / Dönüştürücü, DVI-I üstünde Mini DP

Logistics						
	Number (pcs)	Weight (kg)	Depth (cm)	Width (cm)	Height (cm)	cm ³
Packaging Unit Carton	80	3.36	34.00	50.00	33.00	56,100.00
Packaging Unit Inside	20	0.84	28.00	24.00	16.00	10,752.00
Packaging Unit Single	1	0.04	7.50	23.50	2.30	405.38
Net single without Packaging	1	0.04	1.80	4.60	25.00	0.00

More images:





Safety notes

- Kabloyu takarken ve çıkarırken, sadece fişi tutun ve kabloyu doğrudan çekmeyin.
- Kablolar keskin bir şekilde kıvrılmamalı veya dar açılarla bükülmemelidir, çünkü bu iç tellere zarar verebilir ve arızalara yol açabilir.
- Yalıtıma ve kablo içindeki tellere zarar verebileceğinden, kabloların gerilme yükü altında olmadığından emin olun.
- Kabloların mekanik olarak kolayca hasar görebilecekleri alanlara döşenmediğinden emin olun.
- Kablolar aşırı yüksek veya çok düşük sıcaklıklara sahip ortamlarda kullanılmamalıdır. Kablonun maksimum çalışma sıcaklığı ile ilgili ürün bilgilerine dikkat edin
- Kablolarda çatlak, bükülme veya aşınma belirtileri gibi görünür hasarlar olup olmadığını düzenli olarak kontrol edin. Arızaları, kısa devreleri ve hatta elektrik çarpmalarını önlemek için arızalı kablolar derhal değiştirilmelidir.

EU responsible person

EU based economic operator ensuring the product complies with the required regulations.

ASSMANN Electronic GmbH
Auf dem Schüffel 3
Lüdenscheid, Germany
<https://www.assmann.com>
info@assmann.com