

# DIGITUS DisplayPort-adapter/omvandlare

**AK-340401-001-S**  
**EAN 4016032289265**



**DisplayPort adapter cable, DP - DVI (24+5) M/F, 0.15m,w/interlock, DP 1.1 compatible, CE, bi**

Denna digitala HD-adapter/konverterare är idealisk för anslutning av en bärbar dator eller dator med DP-gränssnitt till en DVI-skärm, projektor eller LCD/TFT-skärm via en DVI-kabel.

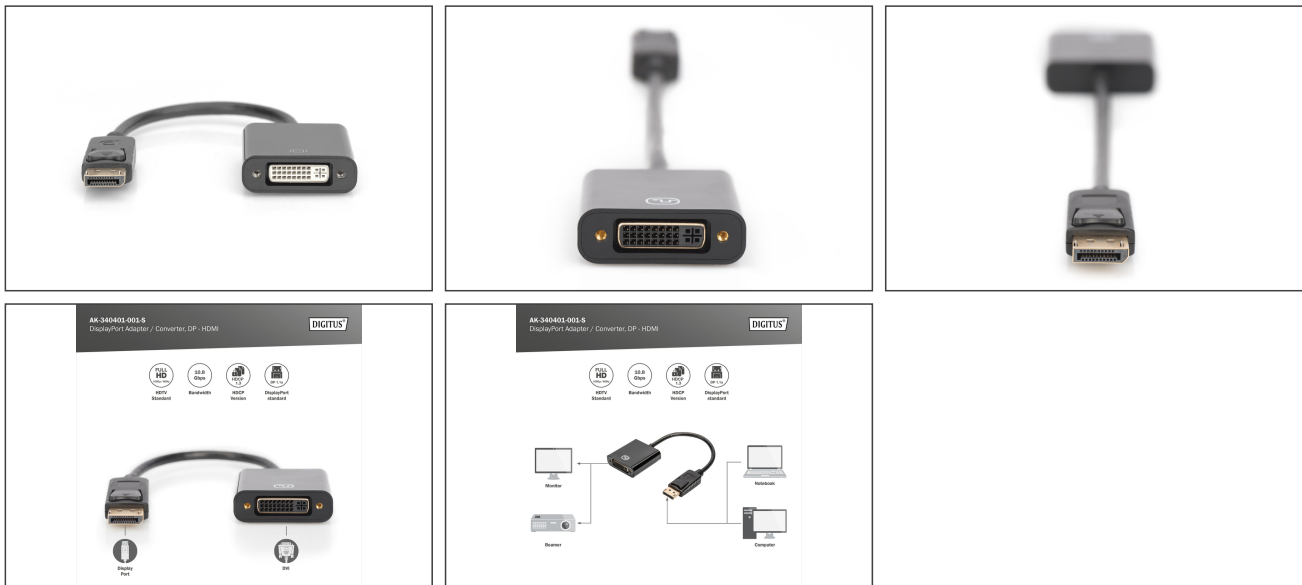
**Perfekt för videoströmmar, spel eller för att utöka arbetsstationen**

- Stödjer upp till 1080p med 60 Hz
- Stödjer digitala Full HD- och DVI-D Single Link-signaler. (18+1)
- Kopparkärnor, folie och fläta är skärmdade för robusthet och tillförlitlig anslutning
- Plug and play, ingen extra drivrutin krävs
- Var uppmärksam på detta! DVI-uttaget har stöd för 24+5 kontakter, men överför endast Single Link 18+1 DVI-D-signaler i Full HD-upplösning.
- Stödjer DisplayPort 1.1
- Bandbredd: 6,75 Gbps (2,25 per kanal, 225 MHz)
- Färgdjup: 36 bitar (12 bitar per kanal)
- Strömförsörjning via DisplayPort
- Ingång: DisplayPort-kontakt, 20-polig
- Utgång: DVI-uttag, (24+5)
- Upplösningar: 480i, 576i, 1080i, 480p, 576p, 720p, 1080p (50/60 Hz)
- Drifttemperatur: 0°C till +45°C

- Luftfuktighet vid drift: 10% till 80% RH (icke-kondenserande)
- Förvaringstemperatur: -10°C till +80°C
- Luftfuktighet vid förvaring: 5% till 90% RH (icke-kondenserande)
- Effektförbrukning: 300 mW
- Total kabellängd: 15 cm
- Färg: Svart
- AWG: 28
- DisplayPort standard: DisplayPort 1.1a
- Färg kabel: svart
- Färg kontakt: svart
- Ferritfilter: ingen
- Förpackning: Plastpåse
- HDTV-standard: Full HD
- Kontakt 1: DP, kontakt
- Kontakt 2: DVI-I, (24+5), uttag
- Kontaktyta: nickelpläterad
- Låsning: Snäpplås
- Ledningsmaterial: CU
- Skydd: Gjutet
- Sortiment: DisplayPort-kablar
- Längd: 0.15 m
- AOC - aktiv optisk kabel: no
- Skärmning: Dubbel skärmning

Logistics						
	Number (pcs)	Weight (kg)	Depth (cm)	Width (cm)	Height (cm)	cm <sup>3</sup>
Packaging Unit Carton	200	9.70	38.10	30.20	31.10	35,784.30
Packaging Unit Inside	10	0.49	40.60	40.60	8.10	13,351.70
Packaging Unit Single	1	0.05	20.00	15.00	1.62	486.00
Net single without Packaging	1	0.04	24.50	4.50	1.50	0.00

**More images:**



**Safety notes**

- När du ansluter och kopplar ur kabeln ska du bara ta tag i kontakten och inte dra direkt i kabeln.
- Kablar får inte knäckas skarpt eller böjas i snäva vinklar, eftersom detta kan skada de inre ledningarna och leda till fel.
- Se till att kablarna inte utsätts för dragbelastning, eftersom detta kan skada isoleringen och ledarna inuti kabeln.
- Se till att kablarna inte förläggs på ställen där de lätt kan skadas mekaniskt.
- Kablar bör inte användas i miljöer med extremt höga eller mycket låga temperaturer. Var uppmärksam på produktinformationen om kabelns maximala driftstemperatur
- Kontrollera kablarna regelbundet med avseende på synliga skador som sprickor, knäckningar eller tecken på slitage. Defekta kablar ska bytas ut omedelbart för att undvika fel, kortslutningar eller till och med elektriska stötar.

**EU responsible person**

EU based economic operator ensuring the product complies with the required regulations.

ASSMANN Electronic GmbH  
 Auf dem Schüffel 3  
 Lüdenscheid, Germany  
<https://www.assmann.com>  
[info@assmann.com](mailto:info@assmann.com)