

DIGITUS Cavo adattatore DisplayPort

AK-340401-001-S
EAN 4016032289265



DisplayPort adapter cable, DP - DVI (24+5) M/F, 0.15m,w/interlock, DP 1.1 compatible, CE, bi

Questo cavo digitale HD è ideale, per esempio, per collegare un Notebook o un computer con interfaccia DP a un monitor DVI, a un proiettore o un monitor LCD/TFT attraverso un cavo DVI.

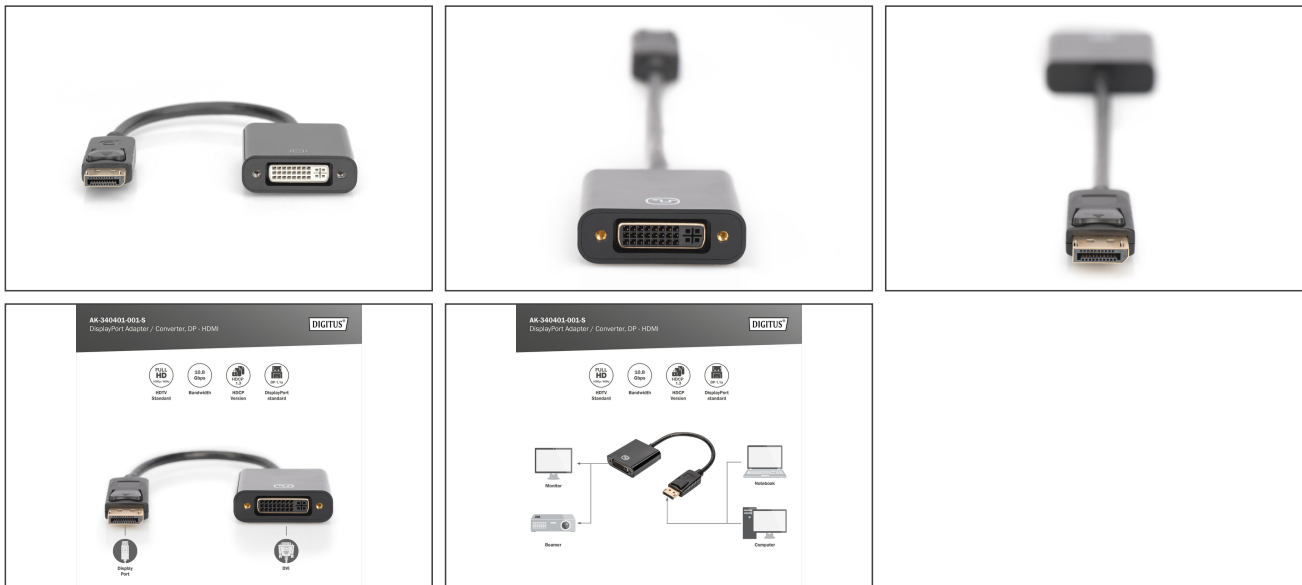
Perfetto per i flussi video, per i giochi o per espandere il posto di lavoro

- Supporta fino a 1080p con 60 Hz
- Supporta segnali digitali Full HD e DVI-D Single Link. (18+1)
- Nuclei in rame, lamina e treccia schermati per garantire robustezza e una connessione affidabile
- Plug and play, non è necessario alcun driver aggiuntivo
- Attenzione! La presa DVI supporta 24+5 connettori, ma trasmette solo segnali DVI-D Single Link 18+1 con risoluzione Full HD.
- Supporta DisplayPort 1.1
- Larghezza di banda: 6,75 Gbps (2,25 per canale, 225 MHz)
- Profondità colore: 36bit (12bit per canale)
- Alimentazione tramite DisplayPort
- Ingresso: connettore DisplayPort, 20 pin
- Uscita: presa DVI, (24+5)
- Risoluzioni: 480i, 576i, 1080i, 480p, 576p, 720p, 1080p (50 / 60 Hz)
- Temperatura di esercizio: da 0°C a +45°C

- Umidità operativa: da 10% a 80% RH (senza condensa)
- Temperatura di stoccaggio: da -10°C a +80°C
- Umidità di stoccaggio: da 5% a 90% RH (senza condensa)
- Consumo di energia: 300 mW
- Lunghezza totale del cavo: 15 cm
- Colore: nero
- Assortimento: Cavi DisplayPort
- AWG: 28
- Cappucci: stampato
- Colore cavo: nero
- Colore connettori: nero
- Connettore 1: Spina DP
- Connettore 2: Connettore jack DVI-I, (24+5)
- Filtro in ferrite: non disponibile
- Imballaggio: Busta in plastica
- Interblocco: Fissaggio a scatto
- Materiale fili: CU
- Standard DisplayPort: DisplayPort 1.1a
- Standard HDTV: Full HD
- Superficie di contatto: placcata in nichel
- Lunghezza: 0.15 m
- AOC - Cavo attivo in fibra ottica: no
- Schermatura: Doppia schermatura

Logistics						
	Number (pcs)	Weight (kg)	Depth (cm)	Width (cm)	Height (cm)	cm³
Packaging Unit Carton	200	9.70	38.10	30.20	31.10	35,784.30
Packaging Unit Inside	10	0.49	40.60	40.60	8.10	13,351.70
Packaging Unit Single	1	0.05	20.00	15.00	1.62	486.00
Net single without Packaging	1	0.04	24.50	4.50	1.50	0.00

More images:



Safety notes

- Quando si collega e scollega il cavo, afferrare solo la spina e non tirare direttamente il cavo.
- I cavi non devono essere attorcigliati in modo brusco o piegati ad angolo retto, poiché ciò può danneggiare i fili interni e causare guasti.
- Assicurarsi che i cavi non siano sottoposti a carichi di trazione, in quanto ciò potrebbe danneggiare l'isolamento e i fili all'interno del cavo.
- Assicurarsi che i cavi non vengano posati in aree in cui possono essere facilmente danneggiati meccanicamente.
- I cavi non devono essere utilizzati in ambienti con temperature estremamente elevate o molto basse. Prestare attenzione alle informazioni sul prodotto relative alla temperatura massima di esercizio del cavo.
- Controllare regolarmente che i cavi non presentino danni visibili, come crepe, pieghe o segni di usura. I cavi difettosi devono essere sostituiti immediatamente per evitare guasti, cortocircuiti o addirittura scosse elettriche.

EU responsible person

EU based economic operator ensuring the product complies with the required regulations.

ASSMANN Electronic GmbH
 Auf dem Schüffel 3
 Lüdenscheid, Germany
<https://www.assmann.com>
info@assmann.com