

# DIGITUS Cable adaptador DisplayPort

**AK-340401-001-S**  
**EAN 4016032289265**



**DisplayPort adapter cable, DP - DVI (24+5) M/F, 0.15m,w/interlock, DP 1.1 compatible, CE, BI**

Este cable HD digital es perfecto para conectar p. ej., un ordenador portátil o de mesa con interfaz DP a un monitor DVI, LCD o TFT o a un proyector con entrada DVI.

**Perfecta para transmisión de vídeo, para juegos o para la ampliación del puesto de trabajo**

- Admite hasta 1080p con 60 Hz
- Admite señales digitales Full HD y DVI-D Single Link. (18+1)
- Núcleos de cobre, lámina y trenza apantallados para mayor robustez y una conexión fiable
- Plug and play, sin necesidad de controladores adicionales
- Atención La toma DVI admite 24+5 conectores, pero sólo transmite señales Single Link 18+1 DVI-D en resolución Full HD.
- Compatible con DisplayPort 1.1
- Ancho de banda: 6,75 Gbps (2,25 por canal, 225 MHz)
- Profundidad de color: 36 bits (12 bits por canal)
- Alimentación a través del DisplayPort
- Entrada: conector DisplayPort, 20 patillas
- Salida: toma DVI, (24+5)
- Resoluciones: 480i, 576i, 1080i, 480p, 576p, 720p, 1080p (50 / 60 Hz)
- Temperatura de funcionamiento: de 0 °C a +45 °C

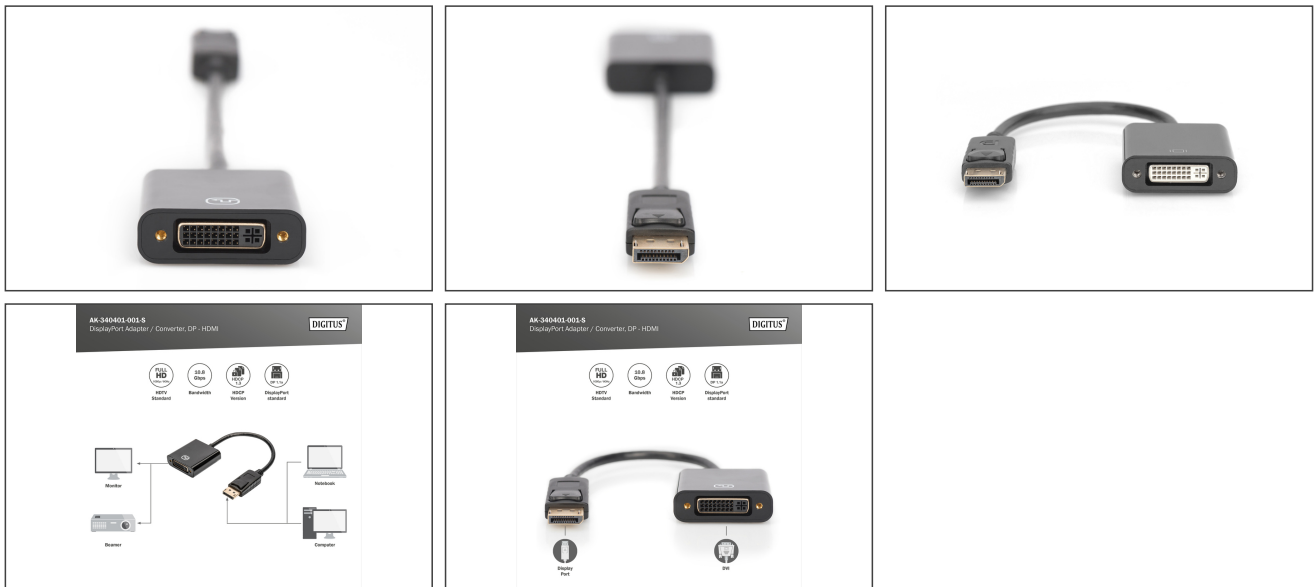
- Humedad de funcionamiento: 10% a 80% HR (sin condensación)
- Temperatura de almacenamiento: de -10°C a +80°C
- Humedad de almacenamiento: 5% a 90% HR (sin condensación)
- Consumo: 300 mW
- Longitud total del cable: 15 cm
- Color: Negro

**Attributes**

- AWG: 28
- Color del cable: negro
- Conector 1: DP, macho
- Conector 2: DVI-I, (24+5), hembra
- Conector de color: negro
- Cubiertas: moldeado
- Dispositivo de bloqueo: Cierre a presión
- Embalaje: Bolsa de polietileno
- Estándar DisplayPort: DisplayPort 1.1a
- Estándar HDTV: Full HD
- Filtro de ferrita: no disponible
- Gama: Cables DisplayPort
- Material del conductor: CU
- Superficie de contacto: niquelado
- Longitud: 0.15 m
- AOC - cable óptico activo: no
- Blindaje: Blindaje doble

Logistics						
	Number (pcs)	Weight (kg)	Depth (cm)	Width (cm)	Height (cm)	cm³
Packaging Unit Carton	200	9.70	38.10	30.20	31.10	35,784.30
Packaging Unit Inside	10	0.49	40.60	40.60	8.10	13,351.70
Packaging Unit Single	1	0.05	20.00	15.00	1.62	486.00
Net single without Packaging	1	0.04	24.50	4.50	1.50	0.00

**More images:**



**Safety notes**

- Al enchufar y desenchufar el cable, sujete sólo el enchufe y no tire directamente del cable.
- Los cables no deben doblarse bruscamente ni formar ángulos cerrados, ya que esto puede dañar los hilos internos y provocar averías.
- Asegúrese de que los cables no estén sometidos a tracción, ya que esto puede dañar el aislamiento y los hilos del interior del cable.
- Asegúrese de que los cables no se tienden en zonas donde puedan dañarse fácilmente de forma mecánica.
- Los cables no deben utilizarse en entornos con temperaturas extremadamente altas o muy bajas. Preste atención a la información del producto sobre la temperatura máxima de funcionamiento del cable
- Compruebe regularmente si los cables presentan daños visibles como grietas, dobleces o signos de desgaste. Los cables defectuosos deben sustituirse inmediatamente para evitar averías, cortocircuitos o incluso descargas eléctricas.

**EU responsible person**

EU based economic operator ensuring the product complies with the required regulations.

ASSMANN Electronic GmbH  
 Auf dem Schüffel 3  
 Lüdenscheid, Germany  
<https://www.assmann.com>  
[info@assmann.com](mailto:info@assmann.com)