

# DIGITUS DisplayPort Adapter / Konverter

**AK-340401-001-S**  
**EAN 4016032289265**



**DisplayPort Adapterkabel, Typ DP - DVI (24+5) St/Bu, 0.15m,m/Verriegelung, DP 1.1 komp., sw**

Dieser digitale HD Adapter / Konverter eignet sich z.B. ideal zum Anschluss eines Notebooks oder Computers mit DP-Schnittstelle an einen DVI-Monitor, Beamer, LCD-/TFT-Monitor über ein DVI-Kabel.

**Perfekt für Video-Streams, für Gaming oder zur Erweiterung des Arbeitsplatzes**

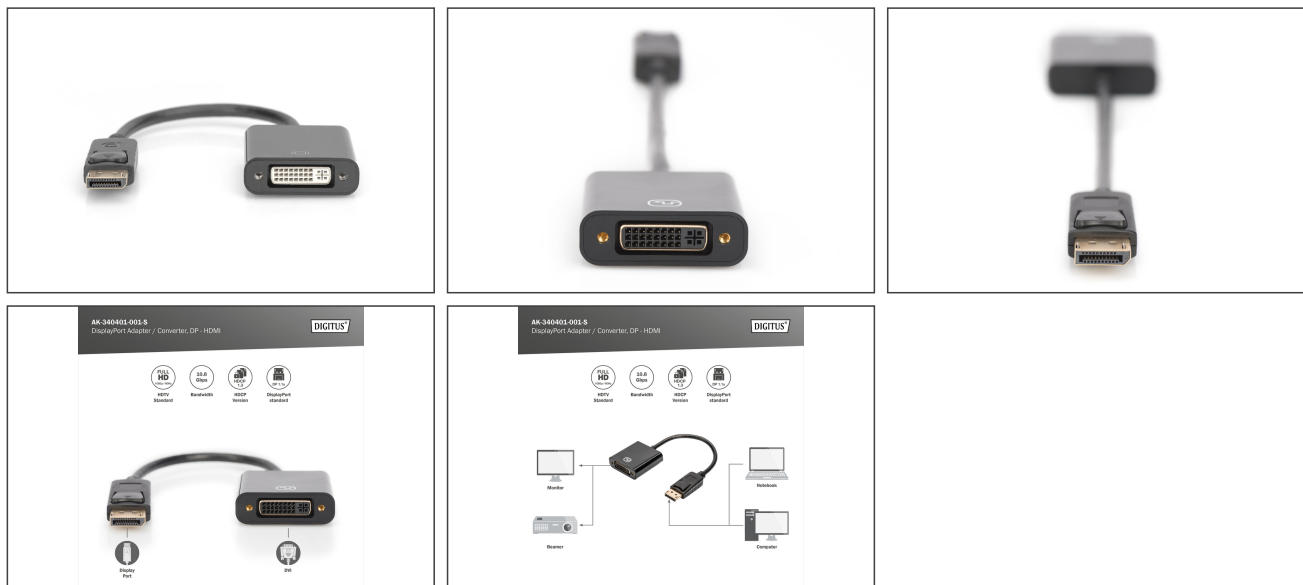
- Unterstützt bis zu 1080p mit 60 Hz
- Unterstützt digitales Full HD, sowie DVI-D Single Link Signale. (18+1)
- Adern aus Kupfer, Folien- und Geflechtgeschirmt für Robustheit und eine verlässliche Verbindung
- Plug and Play, kein zusätzlicher Treiber notwendig
- Achtung ! Die DVI-Buchse unterstützt die Aufnahme von 24+5 Steckern, überträgt jedoch nur Single Link 18+1 DVI-D Signale in Full HD Auflösung.
- Unterstützt DisplayPort 1.1
- Bandbreite: 6,75 Gbps (2,25 pro Kanal, 225 MHz)
- Farbtiefe: 36bit (12bit pro Kanal)
- Stromversorgung über den DisplayPort
- Eingang: DisplayPort Stecker, 20-Pin
- Ausgang: DVI Buchse, (24+5)
- Auflösungen: 480i, 576i, 1080i, 480p, 576p, 720p, 1080p (50 / 60 Hz)
- Betriebstemperatur: 0°C bis +45°C

- Betriebsfeuchtigkeit: 10% bis 80% RH (nicht kondensierend)
- Lagertemperatur: -10°C bis +80°C
- Lagerfeuchtigkeit: 5% bis 90% RH (nicht kondensierend)
- Leistungsaufnahme: 300 mW
- Gesamtkabellänge: 15 cm
- Farbe: Schwarz
- Adern Material: CU
- Anschluss 1: DP, Stecker
- Anschluss 2: DVI-I, (24+5), Buchse
- Arretierung: Schnappbefestigung
- AWG: 28
- DisplayPort standard: DisplayPort 1.1a
- Farbe Anschlüsse: schwarz
- Farbe Kabel: schwarz
- Ferrit Filter: kein
- Haube: vergossen
- HDTV Standard: Full HD
- Kontaktfläche: vernickelt
- Sortiment: DisplayPort Kabel
- Verpackung: Polybag
- Länge: 0.15 m
- AOC - Aktives Optisches Kabel: nein
- Schirmung: Doppelt geschirmt

**Logistische Daten**

	Anzahl (Stück)	Gewicht (kg)	Tiefe (cm)	Breite (cm)	Höhe (cm)	cm <sup>3</sup>
Karton-VPE	200	9,70	38,10	30,20	31,10	35.784,30
Innen-VPE	10	0,49	40,60	40,60	8,10	13.351,70
Einzel-VPE	1	0,05	20,00	15,00	1,62	486,00
Netto einzeln ohne VP	1	0,04	24,50	4,50	1,50	0,00

**Weitere Anwendungsbilder:**



**Sicherheitshinweise**

- Beim Ein- und Ausstecken fassen Sie Kabel ausschließlich am Stecker und ziehen nicht direkt am Kabel.
- Kabel dürfen nicht scharf geknickt oder in engen Winkeln gebogen werden, da dies die inneren Drähte beschädigen und zu Ausfällen führen kann.
- Achten Sie darauf, dass die Kabel nicht unter Zugbelastung stehen, da dies die Isolierung und die Leitungen im Inneren des Kabels beschädigen kann.
- Stellen Sie sicher, dass Kabel nicht in Bereichen verlegt werden, in denen sie leicht mechanisch beschädigt werden können.
- Kabel sollten nicht in Umgebungen mit extrem hohen oder sehr niedrigen Temperaturen eingesetzt werden. Achten Sie auf die Produktangaben zur maximalen Betriebstemperatur des Kabels
- Überprüfen Sie Kabel regelmäßig auf sichtbare Schäden wie Risse, Knicke oder Anzeichen von Abnutzung. Defekte Kabel sollten sofort ausgetauscht werden, um Ausfälle, Kurzschlüsse oder sogar Stromschläge zu vermeiden.

**Verantwortliche Person für die EU**

In der EU ansässiger Wirtschaftsbeteiligter, der sicherstellt, dass das Produkt den erforderlichen Vorschriften entspricht.

ASSMANN Electronic GmbH  
 Auf dem Schüffel 3  
 Lüdenscheid, Germany  
<https://www.assmann.com>  
[info@assmann.com](mailto:info@assmann.com)