

DIGITUS CAT 6A, Klasse EA Patchpanel, afgeschermd

DN-91624S-EA
EAN 4016032288428



CAT 6A Patch Panel, shielded, 1U, 24-port, 8P8C, grey, 483 mm (19"), 482.6x44x109 mm

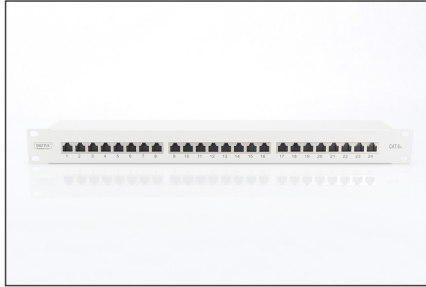
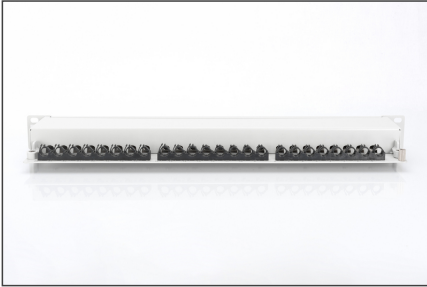
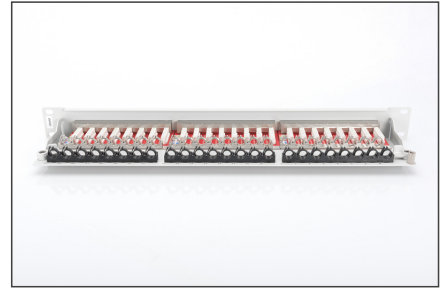
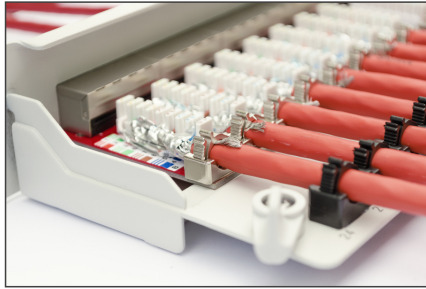
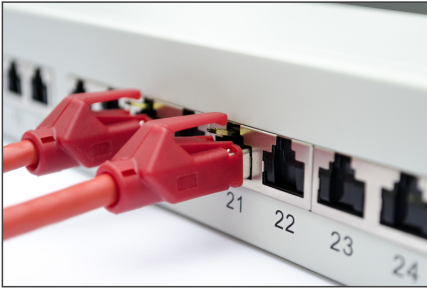
De DIGITUS® "DN-91624S-EA" CAT 6A patchpanel is verkrijgbaar in de versie 24-poorten en weergeeft met de 1,5 mm gegalvaniseerd koudgewalst staal een sterk patchpanel voor de 19" kastmontage. Het komt overeen met de 802.3at PoE+ en 802.3af PoE standaard en is voorzien van stofbeschermkappen.

Zeer goede prestaties en uitstekende kwaliteit van de aansluitingen van uw netwerk.

- Transmissiekenmerken: Categorie 6A, klasse EA
- Toepassingsgebieden: Tot 500 MHz, 10GBase-T
- Normen: ISO/IEC 11801 2e Ed., EN 50173-1, EIA/TIA 568-C, 802.3af, 802.3at PoE+.
- Algemene eigenschappen:
- Geschikt voor rekmontage van 483 mm (19")
- RJ45-aansluitingen, 8P8C
- Kabelinstallatie via LSA-strips, kleurgecodeerd volgens EIA/TIA 568 A & B
- Kabelbevestiging door middel van snelsluitingen
- Centrale aardaansluiting
- 360° schildcontact
- Geïntegreerde stofbescherminingsflappen
- Plastic etiketteringsveld
- CAT 6A klasse EA tot 500 MHz

- Mechanische eigenschappen:
- Materiaal behuizing: 1,5 mm gegalvaniseerd, koudgewalst staal in overeenstemming met EN1.4301, UNS S30400, AISI 304 en LMSAD110.
- Materiaal RJ45-contactdoos: ABS UL 94V-0
- RJ45-contact: Vernikkeld fosforbrons, 0,5 µ verguld contact
- RJ-45 afscherming: Vernikkeld brons
- LSA-snijkleem: Krone LSA+, UL 94V-2, gegalvaniseerd fosforbrons
- Aardingsdraad: niet meegeleverd
- Gedrukte printplaat: FR4, UL 94V-0
- Fysische eigenschappen:
- Invoegkracht: 30N max. (IEC 60603-7-5)
- Trekbelasting: 7,7 kg tussen contactdoos en stekker
- Bedrijfstemperatuur: -20° C tot +70 °C (ISO/IEC 11801, EN 50173-1, ANSI/TIA/EIA 568 C)
- Sluitcyclus: > 750 volgens ISO/IEC 11801, IEC 60603-7-5
- Terminal: > 200 volgens ISO/IEC 11801, IEC 60603-7-5
- Toegelaten geleiders: 22-26 AWG massieve en geslagen geleiders
- Isolatiweerstand: > 500 MOhm
- Contactweerstand: < 20 milliOhm
- Diëlektrische sterkte: 1000 VDC (contact/contact), 1500 VDC (contact/aarde)
- Eenheden: 1
- Kleur: lichtgrijs, RAL 7035
- Poorten: 24
- Categorie: CAT 6A

Logistics						
	Number (pcs)	Weight (kg)	Depth (cm)	Width (cm)	Height (cm)	cm³
Packaging Unit Carton	8	14.50	58.00	32.00	34.00	63,104.00
Packaging Unit Inside	1	1.81	8.00	56.00	15.50	6,944.00
Packaging Unit Single	1	1.81	8.00	56.00	15.50	6,944.00
Net single without Packaging	1	1.47	11.00	48.30	4.50	2,400.00

More images:**Safety notes**

- Bescherm het product tegen vocht
- Vermijd antistatische lading bij het installeren van het product
- Neem tijdens de installatie de specificaties van de fabrikant van de ruwe kabel in acht

EU responsible person

EU based economic operator ensuring the product complies with the required regulations.

ASSMANN Electronic GmbH
Auf dem Schüffel 3
Lüdenscheid, Germany
<https://www.assmann.com>
info@assmann.com