

# DIGITUS Cavo patch CAT 6A, classe EA, schermato

**DN-91624S-EA**  
**EAN 4016032288428**



**CAT 6A Patch Panel, shielded, 1U, 24-port, 8P8C, grey, 483 mm (19"), 482.6x44x109 mm**

Il pannello patch CAT 6A DIGITUS® "DN-91624S-EA" è disponibile nella versione con 24 porte ed è costituito da un pannello patch di 1,5 mm in acciaio zincato laminato a freddo per l'installazione su rack da 19". Soddisfa gli standard 802.3at PoE+ e 802.3af PoE ed è dotato di protezione dalla polvere.

**Le migliori prestazioni e qualità della connessione per la vostra rete.**

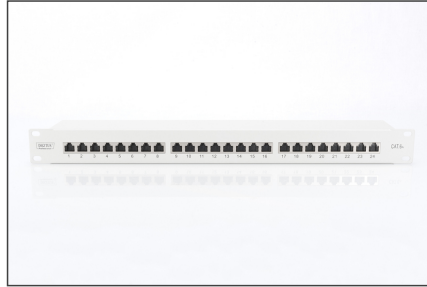
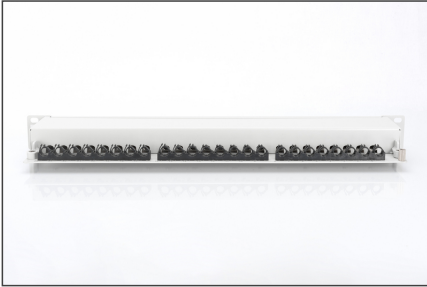
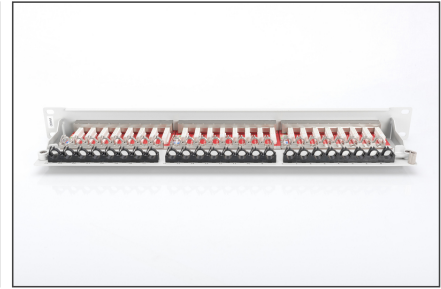
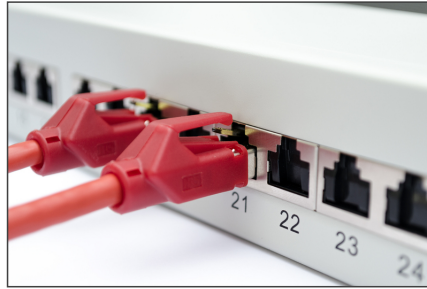
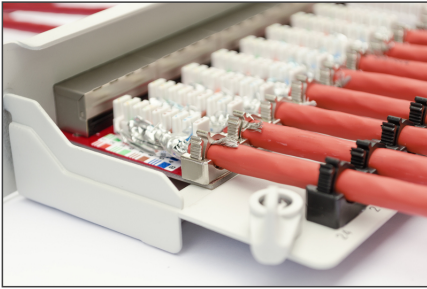
- Caratteristiche di trasmissione: Categoria 6A, classe EA
- Aree di applicazione: Fino a 500 MHz, 10GBase-T
- Standard: ISO/IEC 11801 2nd Ed., EN 50173-1, EIA/TIA 568-C, 802.3af, 802.3at PoE+
- Proprietà generali:
- Adatto per il montaggio a rack da 483 mm (19")
- Prese RJ45, 8P8C
- Installazione dei cavi tramite strisce LSA, con codice colore conforme a EIA/TIA 568 A & B
- Fissaggio dei cavi tramite chiusure rapide
- Collegamento a terra centrale
- Contatto con lo schermo a 360°
- Alette di protezione dalla polvere integrate
- Campo di etichettatura in plastica
- CAT 6A Classe EA fino a 500 MHz
- Proprietà meccaniche:
- Materiale dell'alloggiamento: acciaio zincato da 1,5 mm, laminato a freddo secondo EN1.4301, UNS S30400, AISI 304 e LMSAD110

- Materiale della presa RJ45: ABS UL 94V-0
- Contatto presa RJ45: bronzo fosforoso nichelato, contatto placcato oro da 0,5 µ
- Schermatura RJ-45: bronzo nichelato
- Morsetto di taglio LSA: Krone LSA+, UL 94V-2, bronzo fosforoso galvanizzato
- Filo di messa a terra: non incluso nella fornitura
- Circuito stampato: FR4, UL 94V-0
- Proprietà fisiche:
- Forza di inserimento: 30N max. (IEC 60603-7-5)
- Carico di trazione: 7,7 kg tra presa e spina
- Temperatura di esercizio: da -20° C a +70 °C (ISO/IEC 11801, EN 50173-1, ANSI/TIA/EIA 568 C)
- Ciclo di accoppiamento della presa: > 750 secondo ISO/IEC 11801, IEC 60603-7-5
- Terminale: > 200 secondo ISO/IEC 11801, IEC 60603-7-5
- Accettazione conduttori: 22-26 AWG solidi e a trefoli
- Resistenza di isolamento: > 500 MOhm
- Resistenza di contatto: < 20 milliOhm
- Rigidità dielettrica: 1000 Vc.c. (contatto/contatto), 1500 Vc.c. (contatto/massa)

**Attributes**

- Colore: grigio chiaro, RAL 7035
- Porte: 24
- Unità: 1
- Categoria: CAT 6A

Logistics						
	Number (pcs)	Weight (kg)	Depth (cm)	Width (cm)	Height (cm)	cm³
Packaging Unit Carton	8	14.50	58.00	32.00	34.00	63,104.00
Packaging Unit Inside	1	1.81	8.00	56.00	15.50	6,944.00
Packaging Unit Single	1	1.81	8.00	56.00	15.50	6,944.00
Net single without Packaging	1	1.47	11.00	48.30	4.50	2,400.00

**More images:****Safety notes**

- Proteggere il prodotto dall'umidità
- Evitare la carica antistatica durante l'installazione del prodotto.
- Durante l'installazione, rispettare le specifiche del produttore del cavo grezzo.

**EU responsible person**

EU based economic operator ensuring the product complies with the required regulations.

ASSMANN Electronic GmbH  
Auf dem Schüffel 3  
Lüdenscheid, Germany  
<https://www.assmann.com>  
[info@assmann.com](mailto:info@assmann.com)