

DIGITUS CAT 6A, panneau de brassage de classe EA, blindé

DN-91624S-EA
EAN 4016032288428



CAT 6A Patch Panel, shielded, 1U, 24-port, 8P8C, grey, 483 mm (19"), 482.6x44x109 mm

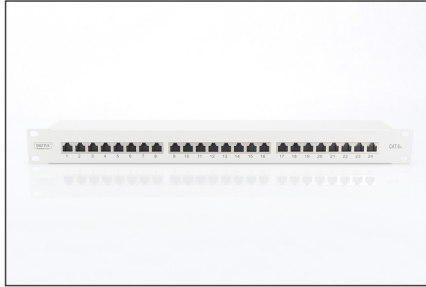
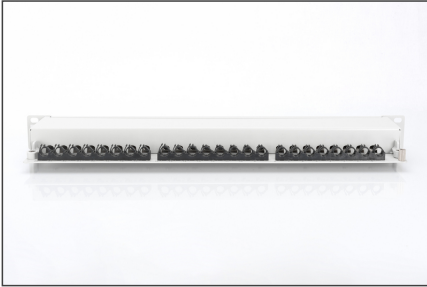
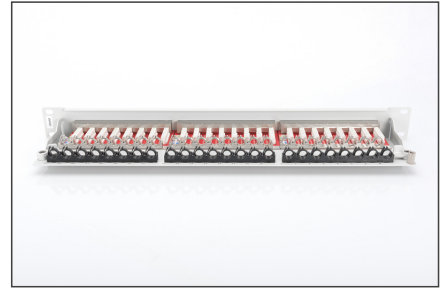
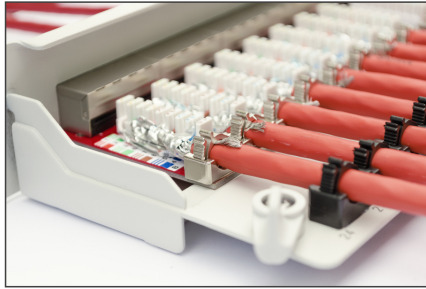
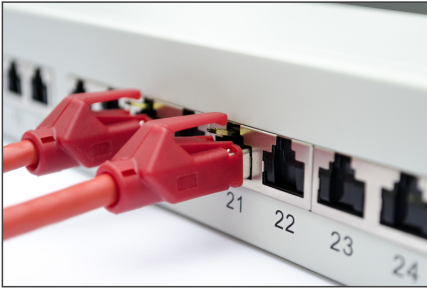
Le panneau de brassage CAT 6A « DN-91624S-EA » DIGITUS® est disponible en version de 24 ports et constitue un panneau de brassage robuste pour le montage d'armoire de 19 po grâce à l'acier galvanisé et laminé à froid de 1,5 mm. Il est conforme à la norme 802.3at PoE+ et 802.3af PoE Standard et équipé d'un clapet anti-poussière.

Un débit et une qualité de connexion excellents pour votre réseau.

- Propriété de transmission : catégorie 6A, classe EA
- Domaines d'application : Jusqu'à 500 MHz, 10GBase-T
- Normes : ISO/IEC 11801 2ème édition, EN 50173-1, EIA/TIA 568-C, 802.3af, 802.3at PoE+.
- Caractéristiques générales :
- Convient pour un montage en armoire de 483 mm (19")
- Prises RJ45, 8P8C
- installation de câbles par barrettes LSA, code couleur selon EIA/TIA 568 A & B
- fixation des câbles par des crans rapides
- Prise de terre centrale
- contact du parapluie à 360
- Clapets anti-poussière intégrés
- Panneau d'inscription en plastique
- CAT 6A classe EA pour jusqu'à 500 MHz
- Propriétés mécaniques :

- Matériau du boîtier : acier galvanisé de 1,5 mm, laminé à froid selon EN1.4301, UNS S30400, AISI 304 et LMSAD110
- Matériau de la prise RJ45 : ABS UL 94V-0
- contact RJ45 femelle : bronze phosphoreux nickelé, contact doré 0,5 µ
- Blindage RJ-45 : bronze nickelé
- Borne coupante LSA : Krone LSA+, UL 94V-2, bronze phosphoreux galvanisé
- Fil de mise à la terre : non fourni
- Circuit imprimé : FR4, UL 94V-0
- Propriétés physiques :
- Force d'insertion : 30N max (IEC 60603-7-5)
- charge de traction : 7,7 kg entre la prise et la fiche
- Température de fonctionnement : -20° C à +70 °C (ISO/IEC 11801, EN 50173-1, ANSI/TIA/EIA 568 C)
- Cycle de connexion femelle : > 750 selon ISO/IEC 11801, IEC 60603-7-5
- Borne : > 200 selon ISO/IEC 11801, IEC 60603-7-5
- Prise en charge des conducteurs : 22-26 AWG massif et torsadé
- Résistance d'isolement : > 500 MOhm
- résistance des contacts : < 20 milliOhms
- Rigidité diélectrique : 1000 VDC (contact/contact), 1500 VDC (contact/masse)
- Couleur: gris clair, RAL 7035
- Ports: 24
- Unités: 1
- Catégorie: Cat. 6a

Logistics						
	Number (pcs)	Weight (kg)	Depth (cm)	Width (cm)	Height (cm)	cm³
Packaging Unit Carton	8	14.50	58.00	32.00	34.00	63,104.00
Packaging Unit Inside	1	1.81	8.00	56.00	15.50	6,944.00
Packaging Unit Single	1	1.81	8.00	56.00	15.50	6,944.00
Net single without Packaging	1	1.47	11.00	48.30	4.50	2,400.00

More images:**Safety notes**

- Protéger le produit de l'humidité
- Éviter les charges antistatiques lors de l'installation du produit
- Respectez les consignes du fabricant de câbles bruts lors du montage.

EU responsible person

EU based economic operator ensuring the product complies with the required regulations.

ASSMANN Electronic GmbH
Auf dem Schüffel 3
Lüdenscheid, Germany
<https://www.assmann.com>
info@assmann.com