

DIGITUS Panel de conexión CAT 6A, clase EA, apantallado

DN-91624S-EA
EAN 4016032288428



CAT 6A Patch Panel, shielded, 1U, 24-port, 8P8C, grey, 483 mm (19"), 482.6x44x109 mm

El panel de conexión DIGITUS® "DN-91624S-EA" CAT 6A está disponible en la versión de 24 puertos y con el acero galvanizado laminado en frío de 1,5 mm forma un resistente panel de conexión para montaje en armarios de 19". De conformidad con la norma 802.3at PoE+ y 802.3af PoE y equipado con cubiertas antipolvo.

Optimiza el rendimiento y la calidad de las conexiones de su red.

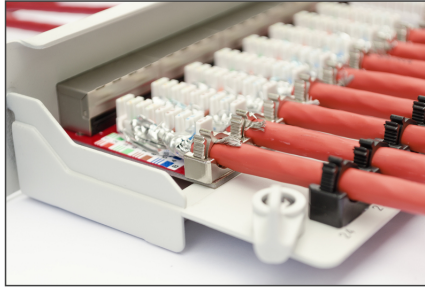
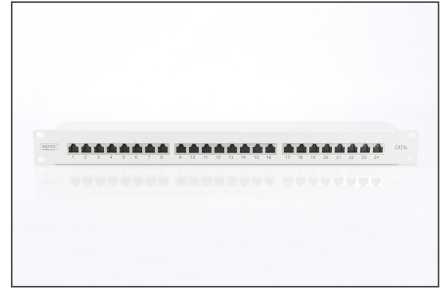
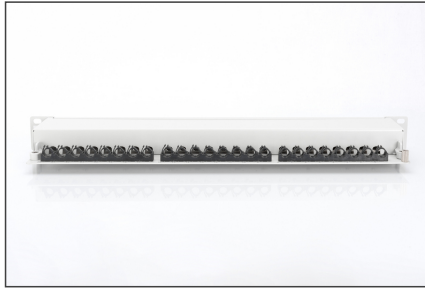
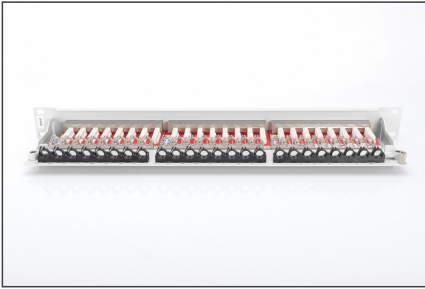
- Características de transmisión: Categoría 6A, clase EA
- Áreas de aplicación: Hasta 500 MHz, 10GBase-T
- Normas: ISO/IEC 11801 2ª Ed., EN 50173-1, EIA/TIA 568-C, 802.3af, 802.3at PoE+
- Propiedades generales:
- Adecuado para montaje en bastidor de 483 mm (19")
- Tomas RJ45, 8P8C
- Instalación de cables mediante regletas LSA, codificadas por colores según EIA/TIA 568 A y B
- Fijación del cable mediante cierres rápidos
- Conexión central a tierra
- Escudo de contacto 360
- Aletas de protección contra el polvo integradas
- Campo de etiquetado de plástico
- CAT 6A Clase EA para hasta 500 MHz
- Propiedades mecánicas:
- Material de la carcasa: acero laminado en frío galvanizado de 1,5 mm según EN1.4301, UNS S30400, AISI 304 y LMSAD110

- Material de la toma RJ45: ABS UL 94V-0
- Contacto toma RJ45: Bronce fosforado niquelado, 0,5 µ contacto dorado.
- Blindaje RJ-45: Bronce niquelado
- Pinza de corte LSA: Krone LSA+, UL 94V-2, bronce fosforoso galvanizado
- Cable de toma de tierra: No incluido en el suministro
- Placa de circuito impreso: FR4, UL 94V-0
- Propiedades físicas:
- Fuerza de inserción: 30N máx. (IEC 60603-7-5)
- Carga de tracción: 7,7 kg entre el enchufe y la clavija
- Temperatura de funcionamiento: de -20° C a +70 °C (ISO/IEC 11801, EN 50173-1, ANSI/TIA/EIA 568 C)
- Ciclo de acoplamiento: > 750 según ISO/IEC 11801, IEC 60603-7-5
- Terminal: > 200 según ISO/IEC 11801, IEC 60603-7-5
- Aceptación de conductores: conductores rígidos y flexibles 22-26 AWG
- Resistencia de aislamiento: > 500 MOhm
- Resistencia de contacto: < 20 miliOhmios
- Rigidez dieléctrica: 1000 VCC (contacto/contacto), 1500 VCC (contacto/tierra)

Attributes

- Color: gris claro, RAL 7035
- Puertos: 24
- Unidades: 1
- Categoría: CAT 6A

Logistics						
	Number (pcs)	Weight (kg)	Depth (cm)	Width (cm)	Height (cm)	cm³
Packaging Unit Carton	8	14.50	58.00	32.00	34.00	63,104.00
Packaging Unit Inside	1	1.81	8.00	56.00	15.50	6,944.00
Packaging Unit Single	1	1.81	8.00	56.00	15.50	6,944.00
Net single without Packaging	1	1.47	11.00	48.30	4.50	2,400.00

More images:**Safety notes**

- Proteger el producto de la humedad
- Evite la carga antiestática al instalar el producto
- Observe las especificaciones del fabricante del cable bruto durante la instalación

EU responsible person

EU based economic operator ensuring the product complies with the required regulations.

ASSMANN Electronic GmbH
Auf dem Schüffel 3
Lüdenscheid, Germany
<https://www.assmann.com>
info@assmann.com