

# DIGITUS CAT 6A, Klasse EA Patch Panel, geschirmt

**DN-91624S-EA**  
**EAN 4016032288428**



**CAT 6A Patch Panel, geschirmt, 1HE, 24-Port, 8P8C, RAL 7035, 483 mm (19"), Grau RAL 7035**

Das DIGITUS® "DN-91624S-EA" CAT 6A Patch Panel ist erhältlich in der 24-Port Version und stellt mit dem 1,5 mm galvanisiertem kaltgewalzten Stahl ein robustes Patch Panel für die 19" Schrankmontage dar. Es entspricht dem 802.3af PoE+ und dem 802.3af PoE Standard und ist mit Staubschutzklappen ausgestattet.

**Zukunftsorientierte Standards und High-End Qualität für Ihr Netzwerk.**

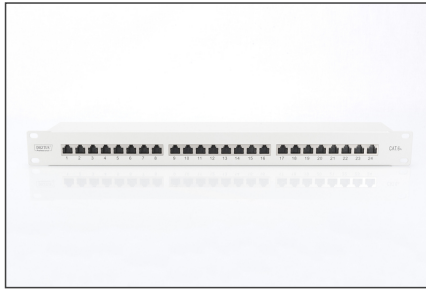
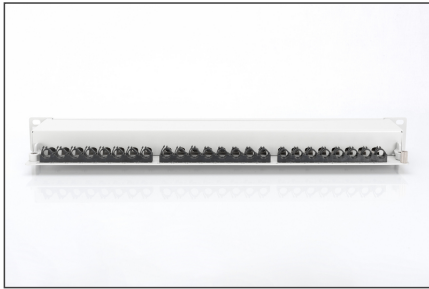
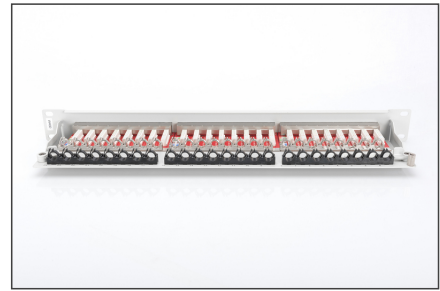
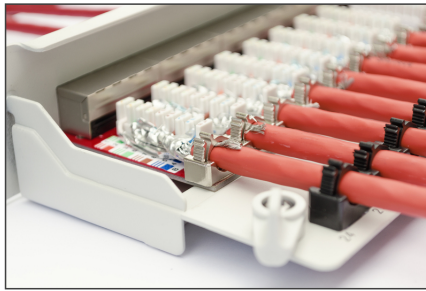
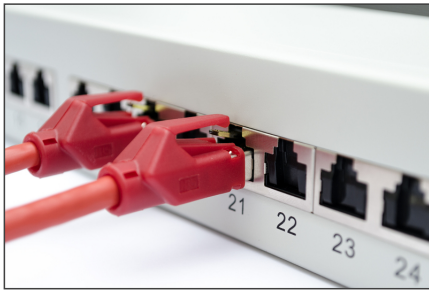
- Übertragungseigenschaft: Kategorie 6A, Klasse EA
- Anwendungsbereiche: Bis zu 500 MHz, 10GBase-T
- Normen: ISO/IEC 11801 2nd Ed., EN 50173-1, EIA/TIA 568-C, 802.3af, 802.3at PoE+
- Generelle Eigenschaften:
- Geeignet für 483 mm (19") Schrankmontage
- RJ45-Buchsen, 8P8C
- Kabelinstallation über LSA-Leisten, farbcodiert nach EIA/TIA 568 A & B
- Kabelfixierung mittels Schnellrasten
- Zentraler Erdungsanschluss
- 360°-Schirmkontaktierung
- Integrierte Staubschutzklappen
- Plastikbeschriftungsfeld
- CAT 6A Klasse EA für bis zu 500 MHz
- Mechanische Eigenschaften:

- Material Gehäuse: 1,5 mm galvanisierter, kaltgewalzter Stahl gem. EN1.4301, UNS S30400, AISI 304 und LMSAD110
- Material RJ45-Buchse: ABS UL 94V-0
- Kontakt RJ45-Buchse: Vernickeltes Phosphor-Bronze, 0,5 µ vergoldeter Kontakt
- RJ-45-Schirmung: Vernickeltes Bronze
- LSA-Schneidklemme: Krone LSA+, UL 94V-2, verzinktes Phosphor-Bronze
- Erdungsdraht: Nicht im Lieferumfang enthalten
- Leiterplatte: FR4, UL 94V-0
- Physikalische Eigenschaften:
- Einsteckkraft: 30N max. (IEC 60603-7-5)
- Zugbelastung: 7,7 kg zwischen Buchse und Stecker
- Betriebstemperatur: -20° C bis +70 °C (ISO/IEC 11801, EN 50173-1, ANSI/TIA/EIA 568 C)
- Steckzyklus Buchse: > 750 gem. ISO/IEC 11801, IEC 60603-7-5
- Klemme: > 200 gem. ISO/IEC 11801, IEC 60603-7-5
- Aderaufnahme: 22-26 AWG Massiv-und Litzenleiter
- Isolationswiderstand: > 500 MOhm
- Kontaktwiderstand: < 20 MilliOhm
- Spannungsfestigkeit: 1000 VDC (Kontakt/Kontakt), 1500 VDC (Kontakt/Masse)
- Farbe: lichtgrau, RAL 7035
- HE: 1
- Ports: 24
- Kategorie: CAT 6A

**Logistische Daten**

	Anzahl (Stück)	Gewicht (kg)	Tiefe (cm)	Breite (cm)	Höhe (cm)	cm³
Karton-VPE	8	14,50	58,00	32,00	34,00	63.104,00
Innen-VPE	1	1,81	8,00	56,00	15,50	6.944,00
Einzel-VPE	1	1,81	8,00	56,00	15,50	6.944,00
Netto einzeln ohne VP	1	1,47	11,00	48,30	4,50	2.400,00

**Weitere Anwendungsbilder:**



**Sicherheitshinweise**

- Produkt vor Feuchtigkeit schützen
- Vermeiden Sie antistatische Aufladung beim Einbau des Produktes
- Beachten sie bei der Montage die Vorgaben des Rohkabelherstellers

**Verantwortliche Person für die EU**

In der EU ansässiger Wirtschaftsbeteiligter, der sicherstellt, dass das Produkt den erforderlichen Vorschriften entspricht.

ASSMANN Electronic GmbH  
 Auf dem Schüffel 3  
 Lüdenscheid, Germany  
<https://www.assmann.com>  
[info@assmann.com](mailto:info@assmann.com)