

# DIGITUS Cavo di collegamento USB 2.0

**AK-300108-030-S**  
**EAN 4016032282914**



**Cavo di collegamento USB 2.0, tipo A - mini B (5pin) St/St, 3,0 m, compatibile con USB 2.0, nero**

Cavo di collegamento USB 2.0, tipo A - mini B (5pin), St/St, 3,0 m, conforme a USB 2.0, nero

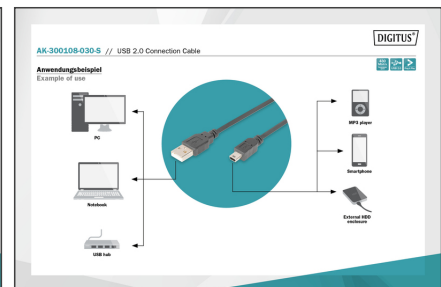
**Fornisce una connessione affidabile e veloce dei dispositivi USB esterni con il PC, anche su lunghe distanze.**

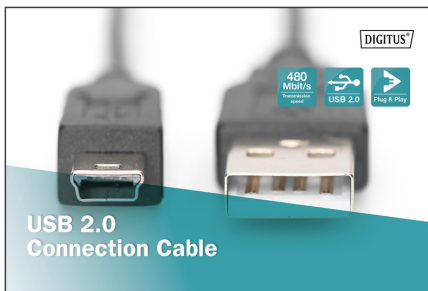
- Per il collegamento di dispositivi esterni USB (con connettore Mini B (5-Pin), per esempio lettore MP3, smartphone o alloggiamento esterno di disco rigido) su un host USB (per esempio PC, Notebook o hub USB). Velocità di trasferimento fino a 480 Mbps (alta velocità).
- Assortimento: Cavi USB

- AWG: 28
- Cappucci: stampato
- Colore cavo: nero
- Colore connettori: nero
- Conformità USB: USB 2.0
- Connettore 1: Spina USB A
- Connettore 2: Spina mini USB B, 5-pin
- Filtro in ferrite: non disponibile
- Imballaggio: Busta in plastica
- Materiale fili: CU
- Superficie di contatto: placcata in nichel
- Lunghezza: 3 m
- Schermatura: Doppia schermatura

| Logistics                    |              |             |            |            |             |                 |
|------------------------------|--------------|-------------|------------|------------|-------------|-----------------|
|                              | Number (pcs) | Weight (kg) | Depth (cm) | Width (cm) | Height (cm) | cm <sup>3</sup> |
| Packaging Unit Carton        | 200          | 14.08       | 45.00      | 32.00      | 25.00       | 36,000.00       |
| Packaging Unit Inside        | 10           | 0.70        | 18.00      | 24.00      | 5.00        | 2,160.00        |
| Packaging Unit Single        | 1            | 0.07        | 14.00      | 25.00      | 0.50        | 175.00          |
| Net single without Packaging | 1            | 0.07        | 10.00      | 14.00      | 1.00        | 0.00            |

**More images:**



**Safety notes**

- Quando si collega e scollega il cavo, afferrare solo la spina e non tirare direttamente il cavo.
- I cavi non devono essere attorcigliati in modo brusco o piegati ad angolo retto, poiché ciò può danneggiare i fili interni e causare guasti.
- Assicurarsi che i cavi non siano sottoposti a carichi di trazione, che possono danneggiare l'isolamento e i fili all'interno del cavo.
- Assicurarsi che i cavi non vengano posati in aree in cui possono essere facilmente danneggiati meccanicamente.
- I cavi non devono essere utilizzati in ambienti con temperature estremamente elevate o molto basse. Prestare attenzione alle informazioni sul prodotto relative alla temperatura massima di esercizio del cavo.
- Controllare regolarmente che i cavi non presentino danni visibili, come crepe, pieghe o segni di usura. I cavi difettosi devono essere sostituiti immediatamente per evitare guasti, cortocircuiti o addirittura scosse elettriche.

**EU responsible person**

EU based economic operator ensuring the product complies with the required regulations.

ASSMANN Electronic GmbH  
Auf dem Schüffel 3  
Lüdenscheid, Germany  
<https://www.assmann.com>  
[info@assmann.com](mailto:info@assmann.com)