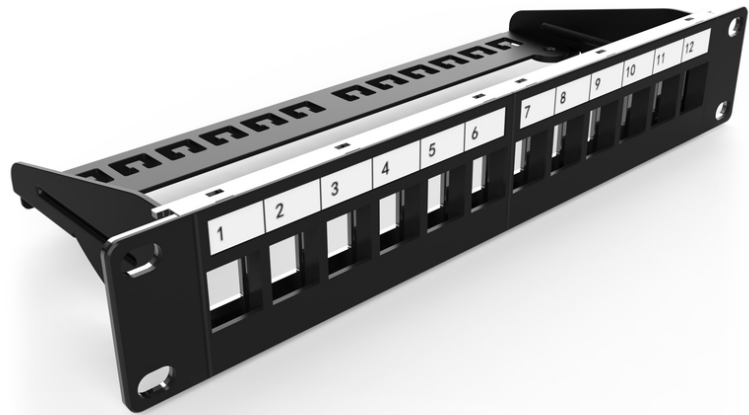


# DIGITUS Modulär patchpanel, 12 portar

DN-91420  
EAN 4016032280804



**Modular Patch Panel, shielded, 12-port Blank, 1U, 254mm (10") Rack Mount, black RAL 9005**

DIGITUS® 12-portars patchpanel är lämplig för installation i 10-tums väggmonterade kapslingar eller skåp och kan rymma skärmda eller oskärmda Keystone-moduler. Nätverkskablar kan också fästas på den bakre skenan med hjälp av buntband. Patchpanelen är tillverkad av robust, kallvalsat stål och levereras i färgen svart (RAL 9005). Patchpanelen kan även anslutas till befintliga skyddsledare (PE) med hjälp av en jordkabel (ingår ej).

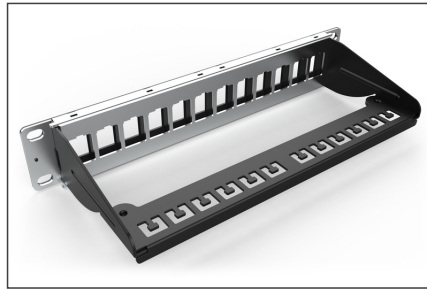
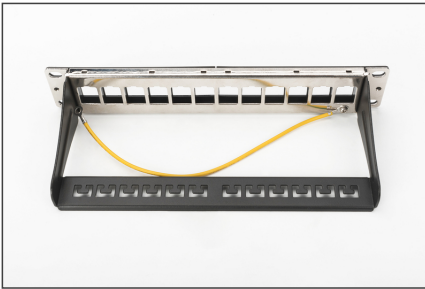
**Lämplig för skärmda och oskärmda DIGITUS® Keystone-moduler och -kopplare**

- Patchpanel för Keystone-moduler
- Skärmd
- Lämplig för 254 mm (10") skåpmontering
- 1U
- Färg svart (RAL 9005)
- Visningsfönster med märkningsinsats
- Enheter: 1
- Färg: svart, RAL 9005
- Portar: 12

Logistics						
	Number (pcs)	Weight (kg)	Depth (cm)	Width (cm)	Height (cm)	cm <sup>3</sup>
Packaging Unit Carton	20	3.42	52.00	28.50	31.00	45,942.00
Packaging Unit Inside	1	0.17	12.00	27.00	5.50	1,782.00
Packaging Unit Single	1	0.17	12.00	27.00	5.50	1,782.00
Net single without Packaging	1	0.30	1.20	25.40	4.40	0.00

**More images:**



**Safety notes**

- Skydda produkten från fukt

**EU responsible person**

EU based economic operator ensuring the product complies with the required regulations.

ASSMANN Electronic GmbH  
Auf dem Schüffel 3  
Lüdenscheid, Germany  
<https://www.assmann.com>  
[info@assmann.com](mailto:info@assmann.com)