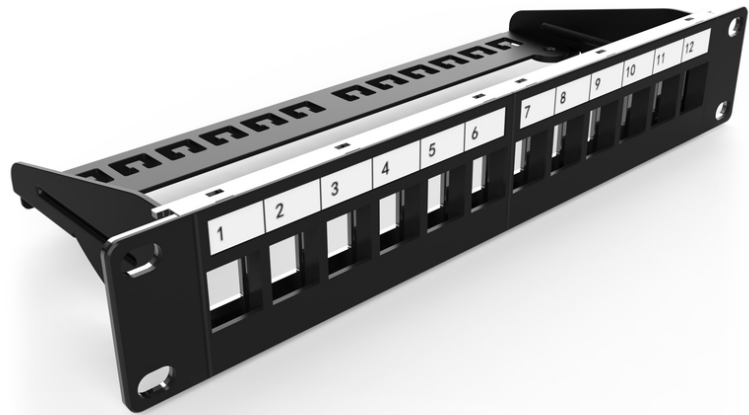


DIGITUS Modulair patchkast, 8-poorten

DN-91420
EAN 4016032280804



Modular Patch Panel, shielded, 12-port Blank, 1U, 254mm (10") Rack Mount, black RAL 9005

Het DIGITUS® 12-poorts patchpaneel is geschikt voor installatie in 10-inch wandbehuizingen of kasten en is geschikt voor afgeschermd of niet-afgeschermd Keystone-modules. De netwerkkabels kunnen ook aan de achterste rail worden bevestigd met kabelbinders. Het patchpaneel is gemaakt van robuust, koudgewalst staal en wordt geleverd in de kleur zwart (RAL 9005). Het patchpaneel kan ook worden aangesloten op bestaande aardgeleiders (PE) met behulp van een aardingskabel (niet meegeleverd).

Geschikt voor afgeschermd en niet-afgeschermd DIGITUS® Keystone module en koppelingen

- Patchkast voor Keystone module
- Afgeschermd
- Geschikt voor 254 mm (10") kastmontage
- 1HE
- Kleur zwart (RAL 9005)
- Labelvenster met tag

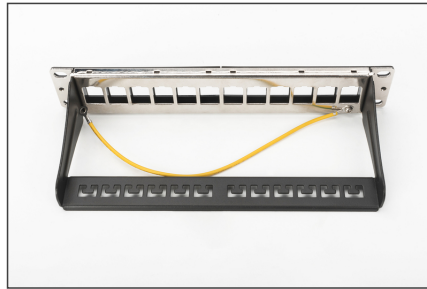
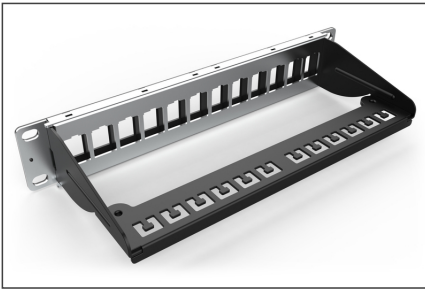
Attributes

- Eenheden: 1
- Kleur: zwart, RAL 9005
- Poorten: 12

Logistics						
	Number (pcs)	Weight (kg)	Depth (cm)	Width (cm)	Height (cm)	cm³
Packaging Unit Carton	20	3.42	52.00	28.50	31.00	45,942.00
Packaging Unit Inside	1	0.17	12.00	27.00	5.50	1,782.00
Packaging Unit Single	1	0.17	12.00	27.00	5.50	1,782.00
Net single without Packaging	1	0.30	1.20	25.40	4.40	0.00

More images:



**Safety notes**

- Bescherm het product tegen vocht

EU responsible person

EU based economic operator ensuring the product complies with the required regulations.

ASSMANN Electronic GmbH
Auf dem Schüffel 3
Lüdenscheid, Germany
<https://www.assmann.com>
info@assmann.com