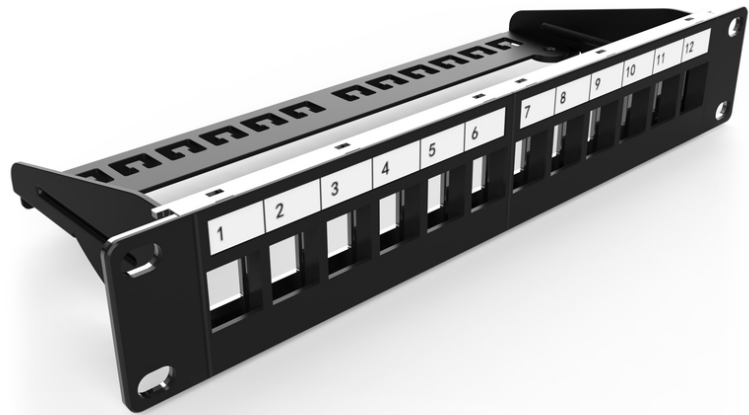


DIGITUS Pannello patch modulare, 8 porte

DN-91420
EAN 4016032280804



Modular Patch Panel, shielded, 12-port Blank, 1U, 254mm (10") Rack Mount, black RAL 9005

Il pannello patch DIGITUS® a 12 porte è adatto per l'installazione in armadi o contenitori a parete da 10 pollici e può ospitare moduli Keystone schermati o non schermati. I cavi di rete possono anche essere fissati al binario posteriore mediante fascette. Il pannello patch è realizzato in robusto acciaio laminato a freddo ed è fornito nel colore nero (RAL 9005). Il patch panel può anche essere collegato ai conduttori di protezione esistenti (PE) utilizzando un cavo di messa a terra (non incluso).

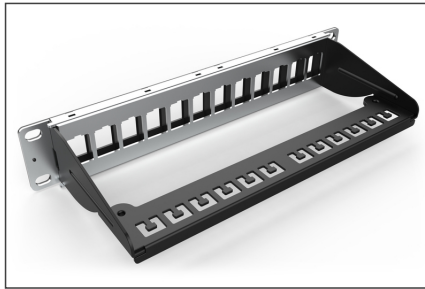
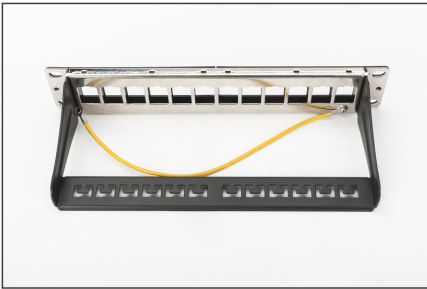
Adatto per moduli Keystone DIGITUS® schermati e non schermati

- Pannello patch per modulo Keystone
- Schermato
- Adatto per installazione in armadi da 254 mm (10")
- 1U
- Colore nero (RAL 9005)
- Finestra per etichetta con tag
- Colore: nero, RAL 9005
- Porte: 12
- Unità: 1

Logistics						
	Number (pcs)	Weight (kg)	Depth (cm)	Width (cm)	Height (cm)	cm³
Packaging Unit Carton	20	3.42	52.00	28.50	31.00	45,942.00
Packaging Unit Inside	1	0.17	12.00	27.00	5.50	1,782.00
Packaging Unit Single	1	0.17	12.00	27.00	5.50	1,782.00
Net single without Packaging	1	0.30	1.20	25.40	4.40	0.00

More images:



**Safety notes**

- Proteggere il prodotto dall'umidità

EU responsible person

EU based economic operator ensuring the product complies with the required regulations.

ASSMANN Electronic GmbH
Auf dem Schüffel 3
Lüdenscheid, Germany
<https://www.assmann.com>
info@assmann.com