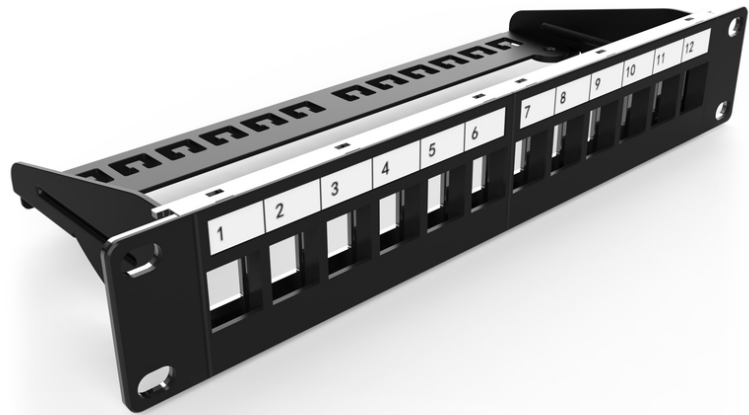


# DIGITUS Panneau de brassage modulaire, 8 ports

DN-91420  
EAN 4016032280804



**Modular Patch Panel, shielded, 12-port Blank, 1U, 254mm (10") Rack Mount, black RAL 9005**

Le panneau de brassage 12 ports DIGITUS® est conçu pour être installé dans des boîtiers muraux ou des armoires de 10 pouces et peut accueillir des modules Keystone blindés ou non blindés. Les câbles réseau peuvent être fixés sur le rail arrière à l'aide de serre-câbles. Le panneau de brassage est fabriqué en acier robuste laminé à froid et est livré en noir (RAL 9005). En outre, le panneau de brassage peut être raccordé aux conducteurs de protection (PE) existants au moyen d'un câble de mise à la terre (non compris dans la livraison).

**Adapté pour le modules Keystone et coupleurs DIGITUS® blindés et non blindés**

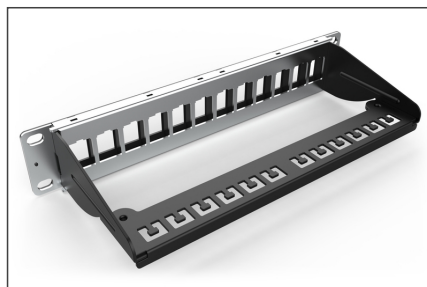
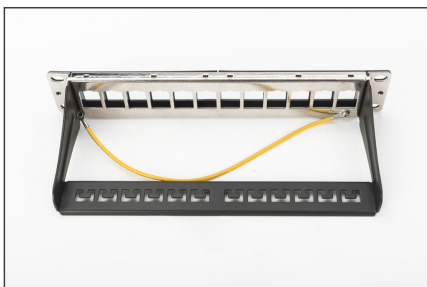
- Panneau de brassage pour modules Keystone
- Blindé
- Convient au montage d'armoire de 254 mm (10 po)
- 1U
- Couleur noire (RAL 9005)
- Etiquette avec label

**Attributes**

- Couleur: noir, RAL 9005
- Ports: 12
- Unités: 1

Logistics						
	Number (pcs)	Weight (kg)	Depth (cm)	Width (cm)	Height (cm)	cm³
Packaging Unit Carton	20	3.42	52.00	28.50	31.00	45,942.00
Packaging Unit Inside	1	0.17	12.00	27.00	5.50	1,782.00
Packaging Unit Single	1	0.17	12.00	27.00	5.50	1,782.00
Net single without Packaging	1	0.30	1.20	25.40	4.40	0.00

**More images:**



**Safety notes**

- Protéger le produit de l'humidité

**EU responsible person**

EU based economic operator ensuring the product complies with the required regulations.

ASSMANN Electronic GmbH  
Auf dem Schüffel 3  
Lüdenscheid, Germany  
<https://www.assmann.com>  
[info@assmann.com](mailto:info@assmann.com)