

DIGITUS Panel de conexión modular, 8 puertos

DN-91420
EAN 4016032280804



Modular Patch Panel, shielded, 12-port Blank, 1U, 254mm (10") Rack Mount, black RAL 9005

El panel de conexiones DIGITUS® de 12 puertos es adecuado para su instalación en armarios o cajas murales de 10 pulgadas y puede alojar módulos Keystone apantallados o sin apantallar. Los cables de red también pueden fijarse al carril posterior mediante bridas para cables. El panel de conexiones está fabricado en robusto acero laminado en frío y se suministra en color negro (RAL 9005). El panel de conexiones también puede conectarse a los conductores de protección (PE) existentes mediante un cable de puesta a tierra (no incluido).

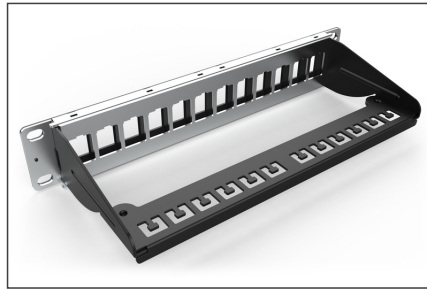
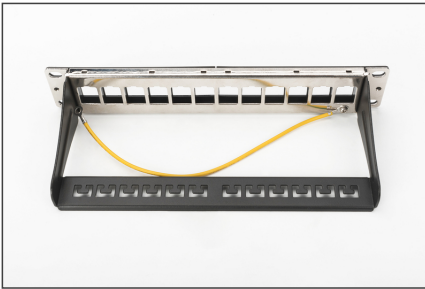
Adecuado para módulos y acoplamientos Keystone DIGITUS® con apantallar y sin apantallar

- Panel de conexión para módulos Keystone
- Blindado
- Adecuado para montaje en armario de 254 mm (10")
- 1 U
- Color negro (RAL 9005)
- Ventana con etiqueta
- Color: negro, RAL 9005
- Puertos: 12
- Unidades: 1

| Logistics | | | | | | |
|------------------------------|--------------|-------------|------------|------------|-------------|-----------|
| | Number (pcs) | Weight (kg) | Depth (cm) | Width (cm) | Height (cm) | cm³ |
| Packaging Unit Carton | 20 | 3.42 | 52.00 | 28.50 | 31.00 | 45,942.00 |
| Packaging Unit Inside | 1 | 0.17 | 12.00 | 27.00 | 5.50 | 1,782.00 |
| Packaging Unit Single | 1 | 0.17 | 12.00 | 27.00 | 5.50 | 1,782.00 |
| Net single without Packaging | 1 | 0.30 | 1.20 | 25.40 | 4.40 | 0.00 |

More images:



**Safety notes**

- Proteger el producto de la humedad

EU responsible person

EU based economic operator ensuring the product complies with the required regulations.

ASSMANN Electronic GmbH
Auf dem Schüffel 3
Lüdenscheid, Germany
<https://www.assmann.com>
info@assmann.com