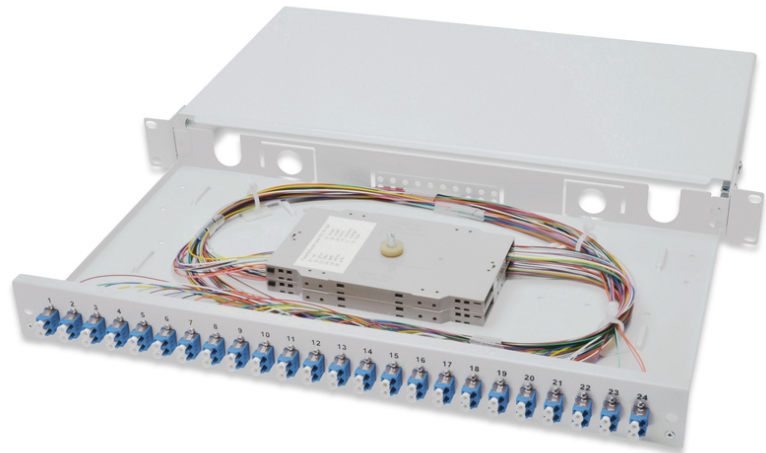


DIGITUS Caja de empalme de fibra óptica, equipada, LC, OS2

DN-96332/9
EAN 4016032278481



Caja de empalme de fibra óptica, 1U, montada, 24x LC DX, OS2 incl. caja de empalme, latiguillos de colores, acoplamiento

Caja de empalme de fibra óptica, 1U, montada, 24x LC DX, OS2, incl. casete de empalme, latiguillos de colores, acoplamiento

- Latiguillos de fibra, completamente prefabricados, quitados e insertados en las fichas de empalme
- Fibras de colores
- Acopladores con funda cerámica
- Adaptadores con carcasa de plástico
- Carcasa de transporte hecha de chapa de acero de 1 mm, lacada
- 1 unidad rack (44,45 mm)

- 483 mm de ancho (19")
- 240 mm de profundidad
- Tornillos M20/M25, ficha, tapa de la ficha y soporte de empalme incluidos
- Extraíble
- Clase de fibra: OS2
- Color: gris claro, RAL 7035
- Montaje: Caja de empalme
- Número de fibras: 48
- Tipo: deslizante
- Tipo de conector: LC/UPC/dúplex

Logistics						
	Number (pcs)	Weight (kg)	Depth (cm)	Width (cm)	Height (cm)	cm³
Packaging Unit Carton	5	18.30	53.50	33.00	20.00	35,310.00
Packaging Unit Inside	1	3.66	31.50	51.50	5.50	8,922.38
Packaging Unit Single	1	3.66	31.50	51.50	5.50	8,922.38
Net single without Packaging	1	0.00	0.00	0.00	0.00	0.00

More images:

