

# DIGITUS Fiberoptisk skarvbox, monterad, SC, OS2

DN-96322/9  
EAN 4016032278399



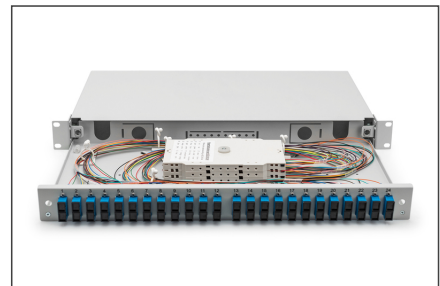
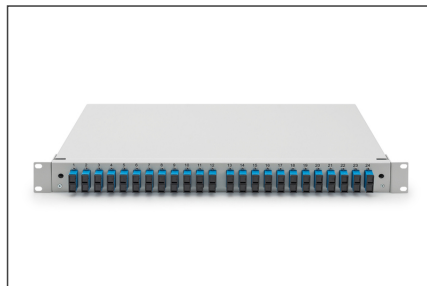
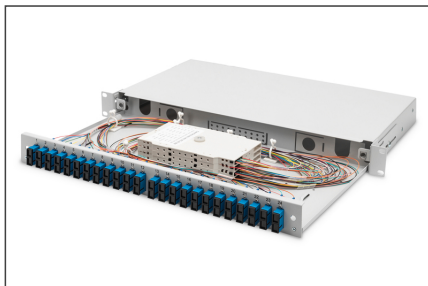
**Fiberoptisk skarvbox, 1U, utrustad, 24x SC DX, OS2 inkl. skarvbox, färgade pigtails, kopplingar**

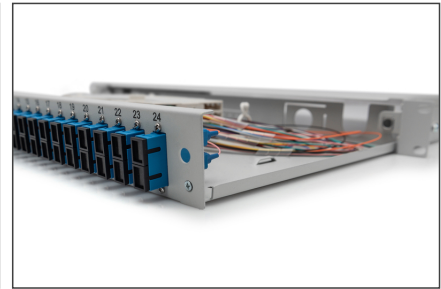
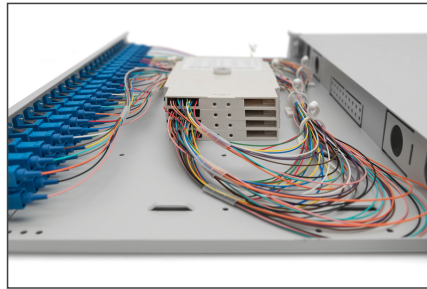
- Helt förmonterad, fiberpigtails sätts ner och sätts in i skarvkassetten/-kassetterna
- Färgade flätor
- Kopplingar med keramiska hylsor
- Kopplingar i plasthus
- Stödhus av 1,0 mm stålplåt, lackerat
- 1 höjdenhet (44,45 mm)
- 483 mm bredd (19")

- 280 mm djup
- M20/M25 skruvanslutning, kassett, kassetlock och dragavlastning ingår i leveransen.
- Utdragbar
- Antal fiber: 48
- Färg: ljusgrå, RAL 7035
- Fiberklass: OS2
- Montering: Skarvdosa
- Typ: Glidkontakt
- Typ av kontakt: SC/UPC/duplex

Logistics						
	Number (pcs)	Weight (kg)	Depth (cm)	Width (cm)	Height (cm)	cm <sup>3</sup>
Packaging Unit Carton	5	15.30	53.50	33.00	29.00	51,199.50
Packaging Unit Inside	1	3.06	51.50	31.50	5.50	8,922.38
Packaging Unit Single	1	3.06	51.50	31.50	5.50	8,922.38
Net single without Packaging	1	3.01	43.30	24.30	3.50	0.00

**More images:**





#### Safety notes

- Undvik direktkontakt med ljuskällor: Fiberoptiska kablar, särskilt sådana med aktiva ljuskällor som lasrar (t.ex. i optiska kommunikationssystem), kan avge farlig strålning som kan skada ögonen. Se till att aldrig titta direkt in i ljuset från en optisk fiber, även om ljuskällan är osynlig för blotta ögat.
- Vid arbete med fiberoptiska kablar, särskilt vid tester eller vid arbete med laser, ska skyddsglasögon alltid användas för att skydda mot skadlig strålning.
- När du ansluter och kopplar ur kabeln ska du bara ta tag i kontakten och inte dra direkt i kabeln.
- Får inte knäckas eller krossas: Fiberoptiska kablar är känsliga för mekanisk påfrestning.
- För att skydda kablarna från fysiska skador bör de förläggas i särskilda kanaler eller med skyddande material
- Håll kabelanslutningarna rena: Fiberoptiska kablar är känsliga för damm och smuts. Även små partiklar på kontakterna kan allvarligt försämra signalkvaliteten.
- Kablar bör inte användas i miljöer med extremt höga eller mycket låga temperaturer. Var uppmärksam på produktinformationen om kabelns maximala driftstemperatur
- Kontrollera regelbundet kablarna med avseende på synliga skador som sprickor, knäckningar eller tecken på slitage. Defekta kablar ska bytas ut omedelbart.

#### EU responsible person

EU based economic operator ensuring the product complies with the required regulations.

ASSMANN Electronic GmbH  
Auf dem Schüffel 3  
Lüdenscheid, Germany  
<https://www.assmann.com>  
[info@assmann.com](mailto:info@assmann.com)