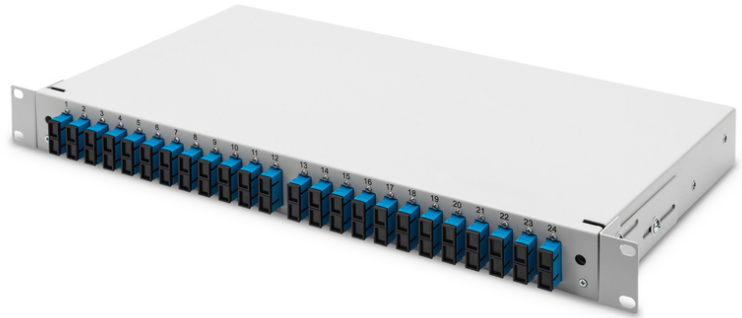


DIGITUS Scatola di giunzione LWL, attrezzata, SC, OS2

DN-96322/9
EAN 4016032278399



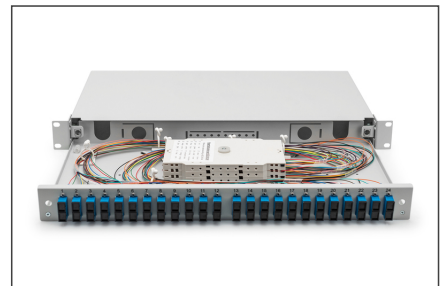
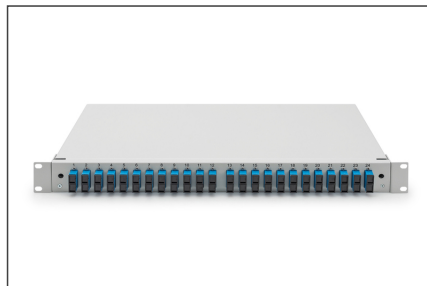
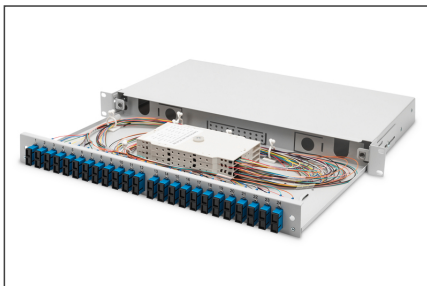
Scatola di giunzione per fibre ottiche, 1U, equipaggiata, 24x SC DX, OS2 incl. cassetta di giunzione, pigtail colorati, raccordi

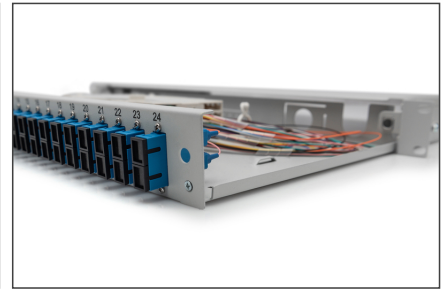
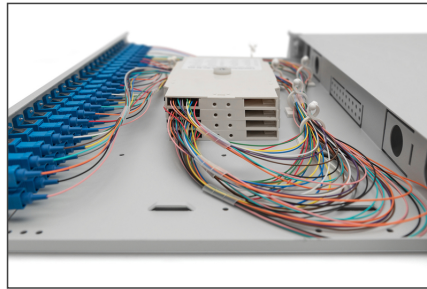
- Completamente confezionato, spiruline della fibra staccate e presentato nel supporto per i moduli di giunzione
- Spiruline colorate
- Giunti con manicotti in ceramica
- Giunti nell'alloggiamento di plastica
- Alloggiamento di supporto in maniera da 1,0 mm, laccata
- 1 unità (44,45 mm)
- Larghezza 483 mm (19")

- Profondità 280 mm
- Sono inclusi passacavo M20/M25, cassetta, coperchio della cassetta e scarico della trazione.
- Estensibile
- Classe fibra: OS2
- Colore: grigio chiaro, RAL 7035
- Montaggio: Scatola di giunzione
- Numero di fibre: 48
- Tipo: scorrevole
- Tipo di connettore: SC/UPC/duplex

Logistics						
	Number (pcs)	Weight (kg)	Depth (cm)	Width (cm)	Height (cm)	cm ³
Packaging Unit Carton	5	15.30	53.50	33.00	29.00	51,199.50
Packaging Unit Inside	1	3.06	51.50	31.50	5.50	8,922.38
Packaging Unit Single	1	3.06	51.50	31.50	5.50	8,922.38
Net single without Packaging	1	3.01	43.30	24.30	3.50	0.00

More images:





Safety notes

- Evitare il contatto diretto con le sorgenti luminose: I cavi in fibra ottica, soprattutto quelli con sorgenti luminose attive come i laser (ad esempio nei sistemi di comunicazione ottica), possono emettere radiazioni pericolose che possono danneggiare gli occhi. Fare attenzione a non guardare mai direttamente nella luce di una fibra ottica, anche se la sorgente luminosa è invisibile a occhio nudo.
- Quando si lavora con i cavi in fibra ottica, soprattutto durante i test o quando si lavora con i laser, è necessario indossare sempre occhiali protettivi per proteggersi dalle radiazioni nocive.
- Quando si collega e scollega il cavo, afferrare solo la spina e non tirare direttamente il cavo.
- Non si piegano e non si schiacciano: I cavi in fibra ottica sono sensibili alle sollecitazioni meccaniche.
- Per proteggere i cavi da danni fisici, devono essere posati in apposite canaline o con materiali protettivi.
- Mantenere puliti i connettori dei cavi: I cavi in fibra ottica sono sensibili alla polvere e allo sporco. Anche piccole particelle sui connettori possono compromettere gravemente la qualità del segnale.
- I cavi non devono essere utilizzati in ambienti con temperature estremamente elevate o molto basse. Prestare attenzione alle informazioni sul prodotto relative alla temperatura massima di esercizio del cavo.
- Controllare regolarmente che i cavi non presentino danni visibili, come crepe, pieghe o segni di usura. I cavi difettosi devono essere sostituiti immediatamente.

EU responsible person

EU based economic operator ensuring the product complies with the required regulations.

ASSMANN Electronic GmbH
 Auf dem Schüffel 3
 Lüdenscheid, Germany
<https://www.assmann.com>
info@assmann.com